

**LIGA MUNICIPAL
— DOMINICANA —**

Santo Domingo, D.N.
09 de mayo de 2023

Al: Ingeniero
Valentín Santos García
Subsecretario Apoyo Municipal de Obras Públicas, Planeamiento y
Ordenamiento Territorial
Su Despacho-

Vía: Ingeniero
Nelson D. Peña Luna
Director Asesoría Construcciones Municipales
Su Despacho

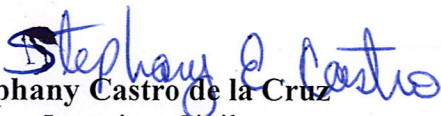
Asunto: **Remisión de reportes de cierre de ejecución de Imbert**

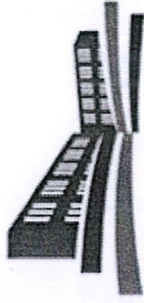
En la visita técnica realizada el 09 de marzo del 2023 se validó la ejecución de 2,456.2 metros lineales de contenes, con la asignación del 1er y 2do componente del Programa de Aceras y Contenes, en el marco del “Programa de Apoyo a los Gobiernos Locales”.

La supervisión externa ha validado la ejecución de 1,112.5 metros lineales de contenes con los fondos de la asignación del 3er componente del referido programa.

Mediante el presente informe se da constancia de que se ha ejecutado 3,568.70 metros lineales de contenes, por lo que con este metraje alcanzado el gobierno local ha cumplido con la cantidad de trabajo requerido a realizar con su asignación de fondos lo que corresponde al 100% o más de los fondos asignados para este territorio.

Para su conocimiento y fines de lugar,


Stephany Castro de la Cruz
Ingeniera Civil
Dirección Asesoría Construcciones Municipales



LIGA MUNICIPAL - DOMINICANA -

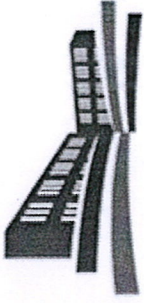
SUBSECRETARÍA DE APOYO MUNICIPAL, OBRAS PÚBLICAS, PLANEAMIENTO Y ORDENAMIENTO TERRITORIAL

INFORME DE CIERRE DE EJECUCIÓN

CODIGO: 180401
 REGIÓN: CIBAO NORTE
 PROVINCIA: PUERTO PLATA
 MUNICIPIO: IMBERT
 DISTRITO MUNICIPAL: -

FECHA DE VISITA TÉCNICA: 9 de marzo de 2023
 1. Ing. Richard Cabrera
 TÉCNICOS: 2. Arq. Keilin Mora

TRAMOS	NOMBRE DE LA CALLE	LONGITUD DE ACERAS (m)	ANCHO DE ACERAS (m)	CANTIDAD DE LADOS CON ACERAS	LONGITUD CONTENES (m)	CANTIDAD DE LADOS CON CONTENES	TOTAL DE ACERAS (m ²)	TOTAL DE CONTENES (m)
TRAMO A	JOSE FRANC. PEÑA GOMEZ				20.80	1		20.8
TRAMO B	JOSE FRANC. PEÑA GOMEZ				74.10	2		148.2
TRAMO C	JOSE FRANC. PEÑA GOMEZ				85.20	1		85.2
TRAMO D	CALLE SIN NOMBRE				10.90	2		21.8
TRAMO E	JOSE FRANC. PEÑA GOMEZ				7.7	1		7.7
TRAMO F	JOSE FRANC. PEÑA GOMEZ				111.8	2		223.6
TRAMO G	JOSE FRANC. PEÑA GOMEZ				33.6	1		33.6
TRAMO H	JOSE FRANC. PEÑA GOMEZ				22.2	2		44.4
TRAMO I	JOSE FRANC. PEÑA GOMEZ				12.1	1		12.1
TRAMO J	CALLE SIN NOMBRE				13.2	1		13.2
TRAMO K	CALLE PRINCIPAL				240.9	1		240.9
TRAMO L	CALLE SIN NOMBRE				6.1	1		6.1
TRAMO M	CALLE PRINCIPAL				27.4	1		27.4
TRAMO N	CALLE PRINCIPAL				106.2	1		106.2
TRAMO O	CALLE PRINCIPAL				12.6	1		12.6
TRAMO P	CALLE PRINCIPAL				14.4	1		14.4
TRAMO Q	CALLE PRINCIPAL				51.6	1		51.6
TRAMO R	CALLE PRINCIPAL				28.7	2		57.4
TRAMO S	CALLE PRINCIPAL				6	1		6



LIGA MUNICIPAL - DOMINICANA -

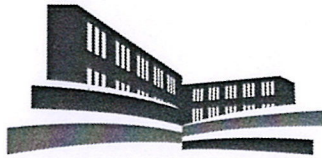
TRAMOS	NOMBRE DE LA CALLE	LONGITUD DE ACERAS (m)	ANCHO DE ACERAS (m)	CANTIDAD DE LADOS CON ACERAS	LONGITUD CONTENES (m)	CANTIDAD DE LADOS CON CONTENES	TOTAL DE ACERAS (m2)	TOTAL DE CONTENES (m)
TRAMO T	CALLE PRINCIPAL				15.2	2		30.4
TRAMO U	CALLE PRINCIPAL				13.2	1		13.2
TRAMO V	CALLE PRINCIPAL				168.8	2		337.6
TRAMO W	CALLE SIN NOMBRE				4.5	2		9
TRAMO X	CALLE PRINCIPAL				5.4	1		5.4
TRAMO Y1	CALLE PRINCIPAL				10.2	2		20.4
TRAMO Z1	VIFURCACION				3.8	1		3.8
TRAMO AA	VIFURCACION				37.4	2		74.8
TRAMO AB	CALLE PRINCIPAL				17	1		17
TRAMO AC	CALLE PRINCIPAL				64.3	2		128.6
TRAMO AD	CALLE LA GRUA				82.5	2		165
TRAMO AE	CALLE 2DA A LA GRUA				258.9	2		517.8
Total							0.00	2456.20

AVANCE DE EJECUCIÓN DE OBRA

Monto asignado RD\$ 4,998,857.69

Monto desembolsado RD\$ 4,998,857.69 (100%)

Avance de obra 124.28%



LIGA MUNICIPAL — DOMINICANA —

SUBSECRETARÍA DE APOYO MUNICIPAL, OBRAS PÚBLICAS, PLANEAMIENTO Y ORDENAMIENTO TERRITORIAL

REGIÓN: CIBAO NORTE

FECHA DE VISITA TÉCNICA: 9 de marzo de 2023

PROVINCIA: PUERTO PLATA

MUNICIPIO: IMBERT

DISTRITO MUNICIPAL: -

INFORME DE CIERRE DE EJECUCIÓN

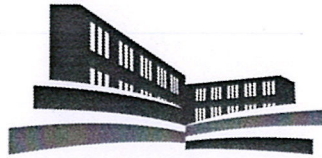
Mediante el presente informe se certifica que el Gobierno Local ha ejecutado .00 metros cuadrados de aceras y 2,456.20 metros lineales de contén, y se valida que se ha ejecutado el 100% o más en volumetría según la proyección estimada.

NOTAS

1. Estos contenes estan bien ejecutados, solo pudimos observar que producto de las lluvias en algunos puntos estan socavados.

IMÁGENES





LIGA MUNICIPAL — DOMINICANA —



Suministra los datos de este reporte,



ING. RICHARD CABRERA
Técnico



ARQ. KEILIN MORA
Técnico



LIGA MUNICIPAL
— DOMINICANA —

3er
componente

PROGRAMA DE APOYO A LOS GOBIERNOS LOCALES PARA OBRAS DE
INFRAESTRUCTURAS DE COMPETENCIAS MUNICIPALES

REPORTES DE CIERRE DE OBRA (ACERAS Y CONTENES)

1- UBICACIÓN DEL PROYECTO

PROVINCIA: PUERTO PLATA

MUNICIPIO: IMBERT

DISTRITO MUNICIPAL: IMBERT

BARRIO Y/O SECTOR:

BRUGAL II Y LOS LLABONES

2- UNIDAD EJECUTORA (Marque con una X)

- a. Gobierno Local
- b. Contratista

Razón Social

RNC ó Cédula:

3- BREVE DESCRIPCIÓN DE LA OBRA (Marque con una X)

- a. Reparación de aceras y contenes:
- b. Incluye demoliciones de tramos:
- c. Incluye badenes:
- d. Otros:

CONSTRUCCION DE CONTENES

4- LOCALIZACIÓN DEL PROYECTO

Localización de cada inicio y fin, de cada uno de los tramos, y proceda a tabular las georreferencias.
Puede auxiliarse de Google Maps.

GEOLOCALIZACION

PROVINCIA: PUERTO PLATA
MUNICIPIO: IMBERT
DISTRITO MUNICIPAL: IMBERT
BARRIO Y/O SECTOR: BRUGAL II

Leyenda



- TRAMO A LADO DERECHO CALLE 1 B 2
- TRAMO B LADO IZQUIERDO CALLE 1 B 2
- TRAMO C LADO DERECHO CALLE 2 B 2
- TRAMO D LADO IZQUIERDO CALLE 2 B 2
- TRAMO E LADO DERECHO CALLE 3 B 2
- TRAMO F LADO IZQUIERDO CALLE 3 B 2
- TRAMO G LADO DERECHO CALLE 4 B 2
- TRAMO H LADO IZQUIERDO CALLE 4 B 2
- TRAMO I LADO DERECHO CALLE 5 B 2
- TRAMO J LADO IZQUIERDO CALLE 5 B 2

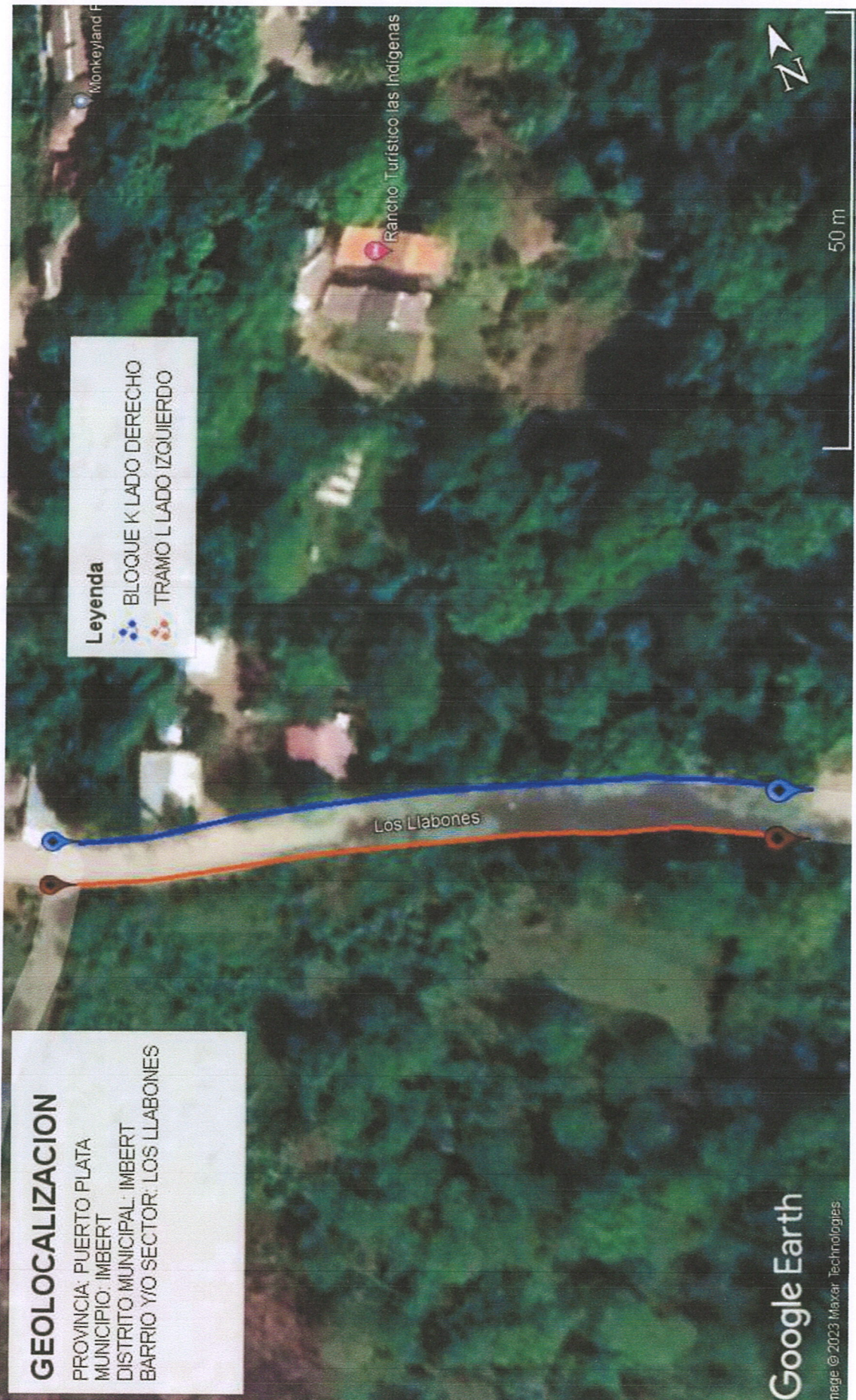


GEOLOCALIZACION

PROVINCIA: PUERTO PLATA
MUNICIPIO: IMBERT
DISTRITO MUNICIPAL: IMBERT
BARRIO Y/O SECTOR: LOS LLABONES

Leyenda

-  BLOQUE K LADO DERECHO
-  TRAMO L LADO IZQUIERDO



Google Earth

Image © 2023 Maxar Technologies

TRAMOS	NOMBRE DE LA CALLE	INICIO		FINAL		LONGITUD DE ACERAS (m)	ANCHO DE LA ACERA (m)	LONGITUD DE CONTENES (m)	TOTAL, DE ACERAS (sumar ambos lados) (m2)	TOTAL, DE CONTENES (sumar ambos lados) (m)
		LATITUD	LONGITUD	LATITUD	LONGITUD					
Tramo A Lado Derecho	CALLE 1 BRUGAL II	19°45'22.62"N	70°49'47.49"O	19°45'26.09"N	70°49'44.77"O			133		133
Tramo B Lado Izquierdo	CALLE 1 BRUGAL II	19°45'22.73"N	70°49'47.70"O	19°45'26.20"N	70°49'44.94"O			135		135
Tramo C Lado Derecho	CALLE 2 BRUGAL II	19°45'26.39"N	70°49'44.81"O	19°45'27.23"N	70°49'45.97"O			43		43
Tramo D Lado Izquierdo	CALLE 2 BRUGAL II	19°45'26.44"N	70°49'45.25"O	19°45'27.07"N	70°49'46.10"O			31		31
Tramo E Lado Derecho	CALLE 3 BRUGAL II	19°45'26.26"N	70°49'44.62"O	19°45'27.52"N	70°49'43.59"O			49		49
Tramo F Lado Izquierdo	CALLE 3 BRUGAL II	19°45'26.39"N	70°49'44.81"O	19°45'27.64"N	70°49'43.77"O			49		49
Tramo G Lado Derecho	CALLE 4 BRUGAL II	19°45'27.03"N	70°49'41.76"O	19°45'28.29"N	70°49'41.00"O			45		45

Tramo H Lado Izquierdo	CALLE 4 BRUGAL II	19°45'27.10"N	70°49'41.92"O	19°45'28.37"N	70°49'41.17"O			45	45
Tramo I Lado Derecho	CALLE 5 BRUGAL II	19°45'26.71"N	70°49'42.52"O	19°45'21.49"N	70°49'46.65"O			191	191
Tramo J Lado Izquierdo	CALLE 5 BRUGAL II	19°45'26.59"N	70°49'42.34"O	19°45'21.33"N	70°49'46.50"O			195.5	195.5
Tramo K Lado Derecho	CALLE LOS LLABONES	19°45'10.48"N	70°50'35.64"O	19°45'11.31"N	70°50'38.85"O			98	98
Tramo L Lado Izquierdo	CALLE LOS LLABONES	19°45'10.31"N	70°50'35.72"O	19°45'11.12"N	70°50'38.94"O			98	98

SERVACIONES Y RECOMENDACIONES

916.5 m de contenes en el sector brugal II
196 m de Contenes en el sector los Llabones.
Total = 1,112.5 m .

5- FOTOGRAFÍAS DE LA CALLE A INTERVENIR

Suministra los datos de este reporte el Supervisor,

NOMBRE COMPLETO: YABERLIN VENTURA TORIBIO
CÉDULA: 094-0024487-8
CODIA: 40742
FECHA DE LA VISITA TÉCNICA: 28 DE MARZO DEL 2023

Valida y aprueba los datos suministrados,



Firma y sello
Junta Distrital ó Alcaldía Municipal

