



**SUBSECRETARÍA DE APOYO MUNICIPAL, OBRAS PÚBLICAS, PLANEAMIENTO Y ORDENAMIENTO TERRITORIAL**  
**INFORME DE CIERRE DE EJECUCIÓN**

**CODIGO:** 320301  
**REGIÓN:** OZAMA  
**PROVINCIA:** SANTO DOMINGO  
**MUNICIPIO:** SANTO DOMINGO NORTE  
**DISTRITO MUNICIPAL:** -

**FECHA DE VISITA TÉCNICA:** 13 de enero de 2023

- TÉCNICOS:**
1. Arq. Zunilda Del Rosario
  2. César De Los Santos
  3. Ing. Danilo Mercado
  4. Elisabeht Aguilera

TRAMOS	NOMBRE DE LA CALLE	LONGITUD DE ACERAS (m)	ANCHO DE ACERAS (m)	CANTIDAD DE LADOS CON ACERAS	LONGITUD CONTENES (m)	CANTIDAD DE LADOS CON CONTENES	TOTAL DE ACERAS (m2)	TOTAL DE CONTENES (m)
TRAMO A	Sec. La Javilla C/ nazareno						295.75	573.02
TRAMO B	C/ caamaño						168.17	264.1
TRAMO C	C/ jonas						412.73	688.6
TRAMO D	C/ jonas, conexión Genesis						53.75	95
TRAMO E	C/ Genesis						102.04	148.6
TRAMO F	C/ Comunal						42.9	137.4
TRAMO G	C/ Joselo						86.43	118.6
TRAMO H	C/ Enriquillo						177.43	278.6
TRAMO I	Barrio el cristal C/ Cristalina, secc. B						835.88	955.8
TRAMO J	Primera (B/Los Casabez)	224.70	1.00	1	514.15	1	257.15	514.15
TRAMO K	C/Resp Primera (B/Los Casabez)				36.85	2		73.7
TRAMO L	C/3era (Jamaica)	102.20	1.12	2	208.3	2	228.928	416.6
TRAMO M	Jose Fco. Peña Gómez	62.70	0.95	2	109.3	2	119.13	218.6
TRAMO N	Santa para Dios				73	2		146
TRAMO O	Calle 4ta	116.80	1.00	2	176.7	2	233.6	353.4
TRAMO P	Rogelio Fernandez	108.30	0.90	2	108.3	2	194.94	216.6
TRAMO Q	C/Segunda	111.90	1.00	2	232.7	2	223.8	465.4
TRAMO R	Yolanda Guzman (B.El Sumito)	277.40	0.65	2	723.4	2	360.62	1446.8
TRAMO S	Resp./Yolanda Guzman				39.4	2		78.8
TRAMO T	Orlando Martinez	111.97	0.95	2	199.6	2	212.743	399.2
TRAMO U	Machete	260.15	1.00	2	353.5	2	520.3	707

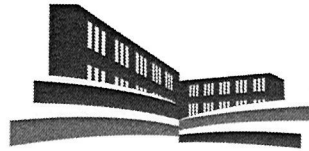


# LIGA MUNICIPAL - DOMINICANA -

TRAMOS	NOMBRE DE LA CALLE	LONGITUD DE ACERAS (m)	ANCHO DE ACERAS (m)	CANTIDAD DE LADOS CON ACERAS	LONGITUD CONTENES (m)	CANTIDAD DE LADOS CON CONTENES	TOTAL DE ACERAS (m2)	TOTAL DE CONTENES (m)
TRAMO V	Chachito	170.80	1.16	2	218.3	2	396.256	436.6
TRAMO W	Anacleta	119.50	1.05	2	103	2	250.95	206
TRAMO X	René	96.95	0.95	2	92.75	2	184.205	185.5
TRAMO Y1	Juan Carlos	27.60	0.91	2	29.1	2	50.232	58.2
TRAMO Z1	Avelino	167.90	0.92	2	208.05	2	308.936	416.1
TRAMO AA	Laurel	40.00	0.67	2	55	2	53.6	110
TRAMO AB	Los Cocos	16.40	1.46	2	16.4	2	47.888	32.8
TRAMO AC	Sector: Casa vieja C/ 6	167.50	0.85	2	168.25	2	284.75	336.5
TRAMO AD	Casco Urbano	110.00	0.56	1	97.15	2	61.6	194.3
TRAMO AE	Sector: La Javilla C/ Andres lluverez	246.45	0.87	2	290.55	2	428.823	581.1
TRAMO AF	Sector: Los Palmares de haras nacionales C/ segunda	391.00	0.83	2	392.1	2	649.06	784.2
TRAMO AG	Sector: C/ Juan Bosch	23.00	132.00	1	80.9	2	3036	161.8
TRAMO AH	Sector: C/ Adonai	85.15	0.83	2	91.8	2	141.349	183.6
TRAMO AI	Sector: C/ Horacio Vazquez	103.82	0.72	2	138.15	2	149.5008	276.3
TRAMO AJ	Sector: C/ Esperanza	112.99	0.79	2	113.35	2	178.5242	226.7
TRAMO AK	Sector: Paraiso C, calle 4	154.20	0.72	2	156.95	2	222.048	313.9
TRAMO AL	Sector: calle 3	54.05	0.59	2	53.9	2	63.779	107.8
TRAMO AM	Sector: calle 5	192.05	1.00	2	201.15	2	384.1	402.3
TRAMO AN								
TRAMO AO								
TRAMO AP								
TRAMO AQ								
TRAMO AR								
TRAMO AS								
TRAMO AT								
TRAMO AU								

## AVANCE DE EJECUCIÓN DE OBRA

Monto asignado RD\$ 53,413,984.86  
Monto desembolsado RD\$ 53,413,984.86 (100%)  
Avance de obra 91.67%



# LIGA MUNICIPAL — DOMINICANA —

**SUBSECRETARÍA DE APOYO MUNICIPAL, OBRAS PÚBLICAS, PLANEAMIENTO Y ORDENAMIENTO TERRITORIAL**

**REGIÓN: OZAMA**

**FECHA DE VISITA TÉCNICA: 13 de enero de 2023**

**PROVINCIA: SANTO DOMINGO**

**MUNICIPIO: SANTO DOMINGO NORTE**

**DISTRITO MUNICIPAL: -**

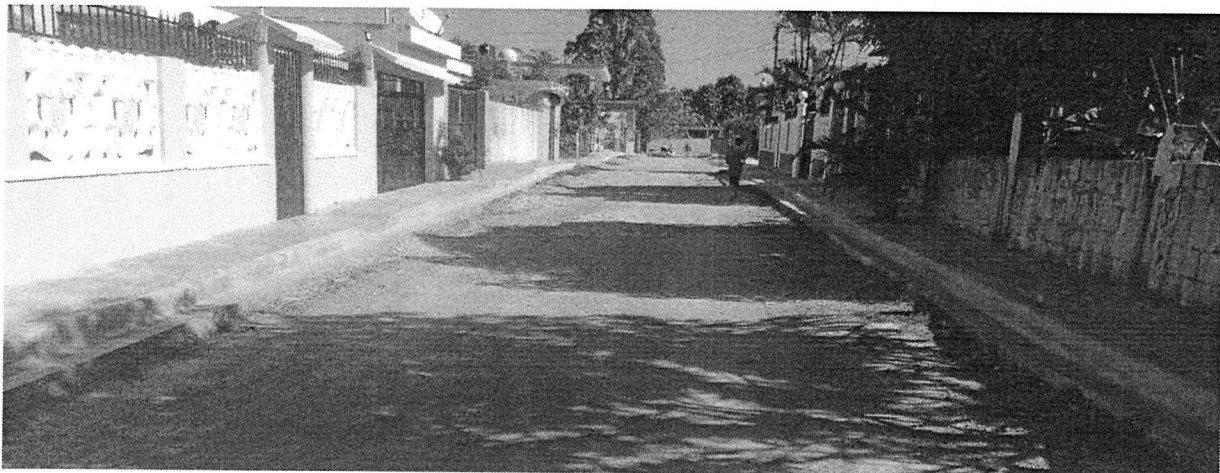
## **INFORME DE CIERRE DE EJECUCIÓN**

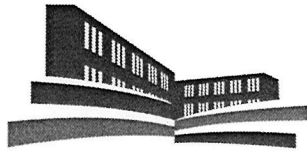
Mediante el presente informe se da constancia que el Gobierno Local ha ejecutado 11,417.89 metros cuadrados de aceras y 13,309.67 metros lineales de contén, y se valida que se ha ejecutado el 100% o más en volumetría según la proyección estimada.

### **NOTAS**

1. Hacemos constar que en los sectores visitados hay aceras y contenes existentes de ambos lados.
2. El informe de inspección no posee longitud de aceras ni ancho debido a la irregularidades presentadas en el terreno.
3. La calidad presentadas en las aceras y contenes es buena.
4. Este municipio hasta ahora va cumpliendo con todas las especificaciones recomendadas por la LMD.
5. Están ejecutando en hormigon 210 KG/CM2.

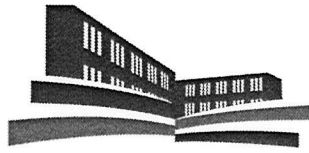
### **IMÁGENES**



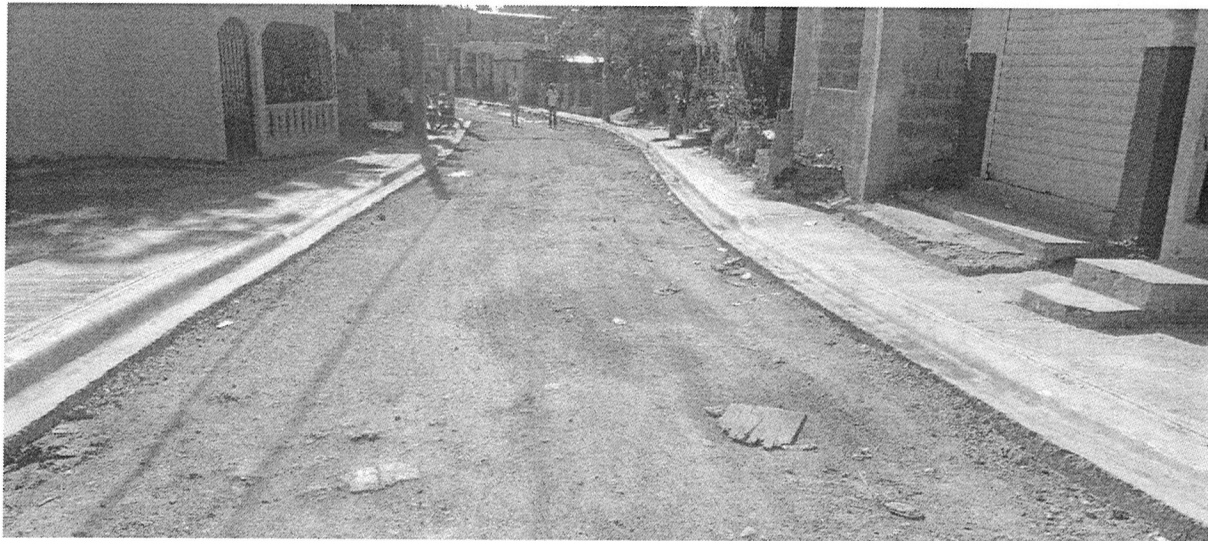
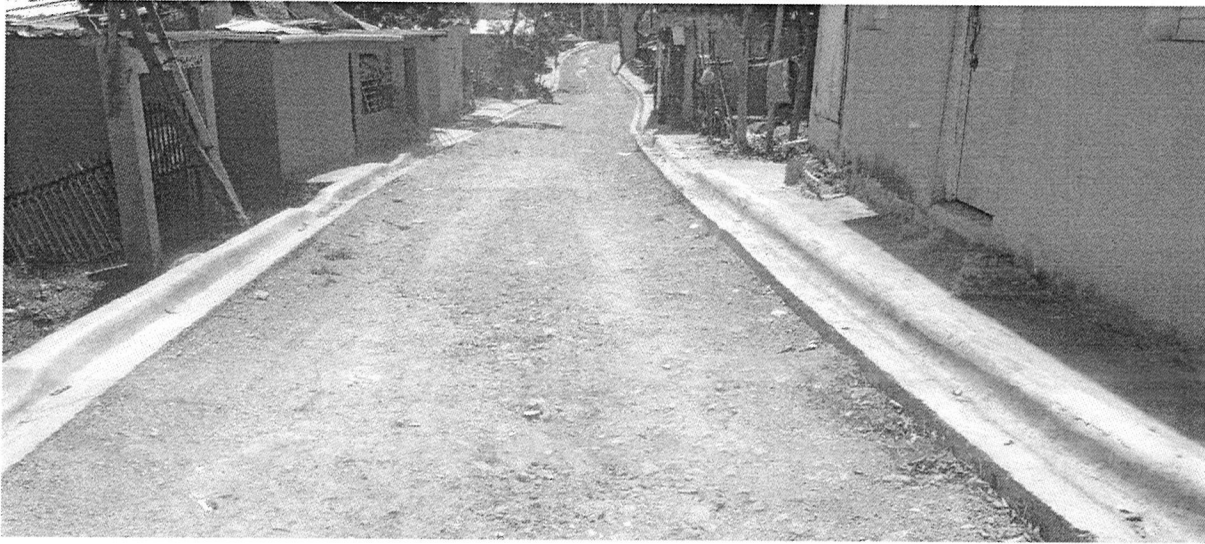


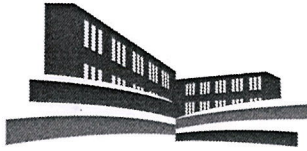
LIGA MUNICIPAL  
—DOMINICANA—





LIGA MUNICIPAL  
— DOMINICANA —





LIGA MUNICIPAL  
— DOMINICANA —

Suministra los datos de este reporte,

*Zunilda Del Rosario G.*

ARQ. ZUNILDA DEL ROSARIO

Técnico

*César de los Santos*

CÉSAR DE LOS SANTOS

Técnico

*Daniilo Mercado*

ING. DANILO MERCADO

Técnico

*Elisabeth Aguilera*

ELISABETH AGUILERA

Técnico