

**LIGA MUNICIPAL
DOMINICANA**

Santo Domingo, D.N.
08 de mayo de 2023

Al: Ingeniero
Valentín Santos García
Subsecretario Apoyo Municipal de Obras Públicas, Planeamiento y
Ordenamiento Territorial
Su Despacho-

Vía: Ingeniero
Nelson D. Peña Luna
Director Asesoría Construcciones Municipales
Su Despacho


Asunto: **Remisión de informe de cierre de ejecución del DM La Bija**

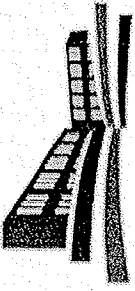
En la visita técnica realizada el 21 de abril del 2023 se validó la ejecución de 1,149.54 metros cuadrados de aceras y 1,055.80 metros lineales de contenes, con la asignación del 1er y 2do componente del Programa de Aceras y Contenes, en el marco del “Programa de Apoyo a los Gobiernos Locales”.

La supervisión externa ha validado la ejecución de 495.19 metros cuadrados de aceras, y 343.9 metros lineales de contenes con los fondos de la asignación del 3er componente del referido programa.

Mediante el presente informe se da constancia de que se ha ejecutado 1,644.73 metros cuadrados de acera y 1,399.70 metros lineales de contenes, por lo que con este metraje alcanzado el gobierno local ha cumplido con la cantidad de trabajo requerido a realizar con su asignación de fondos lo que corresponde al 100% o más de los fondos asignados para este territorio.

Para su conocimiento y fines de lugar,


Stephany Castro de la Cruz
Ingeniera Civil
Dirección Asesoría Construcciones Municipales



LIGA MUNICIPAL — DOMINICANA —

SUBSECRETARÍA DE APOYO MUNICIPAL, OBRAS PÚBLICAS, PLANEAMIENTO Y ORDENAMIENTO TERRITORIAL
INFORME DE CIERRE DE EJECUCIÓN

CODIGO: 240402
REGIÓN: CIBAO SUR
PROVINCIA: SANCHEZ RAMÍREZ
MUNICIPIO: LA MATA
DISTRITO MUNICIPAL: LA BIJA

FECHA DE VISITA TÉCNICA: 21 de abril de 2023

TÉCNICOS: 1. Ing. Richard Cabrera
2. Felipe Reyes

TRAMOS	NOMBRE DE LA CALLE	LONGITUD DE ACERAS (m)	ANCHO DE ACERAS (M)	CANTIDAD DE LADOS CON ACERAS	LONGITUD CONTENES (m)	CANTIDAD DE LADOS CON CONTENES	TOTAL DE ACERAS (m ²)	TOTAL DE CONTENES (m)
TRAMO A	LA SOLEDA	187.32	1.00	1	136.80	1	187.32	136.8
TRAMO B		200.72	1.00	1	157.50	1	200.72	157.5
TRAMO C		761.50	1.00	1	761.50	1	761.5	761.5
Total							1149.54	1055.80

AVANCE DE EJECUCIÓN DE OBRA

Monto asignado RD\$ 3,663,784.07
Monto desembolsado RD\$ 3,663,784.08 (100%)
Avance de obra 110.10%



LIGA MUNICIPAL — DOMINICANA —

SUBSECRETARÍA DE APOYO MUNICIPAL, OBRAS PÚBLICAS, PLANEAMIENTO Y ORDENAMIENTO TERRITORIAL

REGIÓN: CIBAO SUR
PROVINCIA: SÁNCHEZ RAMÍREZ
MUNICIPIO: LA MATA
DISTRITO MUNICIPAL: LA BIJA

FECHA DE VISITA TÉCNICA: 24/04/2023

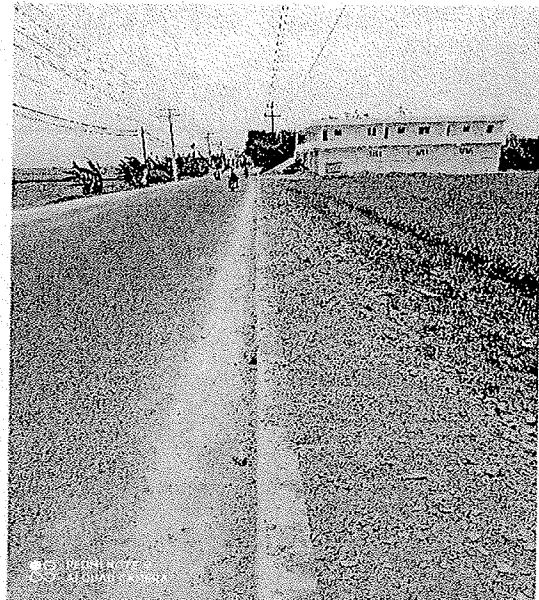
INFORME DE CIERRE DE EJECUCIÓN

Mediante el presente informe se da constancia que el Gobierno Local ha ejecutado 1,149.54 metros cuadrados de aceras y 1,055.80 metros lineales de contén, y se valida que se ha ejecutado el 100% o más en volumetría según la proyección estimada.

NOTAS

1. Se pudo observar una buena terminación en las aceras y contenes.
2. También pudimos observar las aceras cuentan con jardineras incluidas.

IMÁGENES





LIGA MUNICIPAL — DOMINICANA —

Suministra los datos de este reporte,

ING. RICHARD CABRERA
Técnico

FELIPE REYES
Técnico





LIGA MUNICIPAL
— DOMINICANA —

3er Componente

**PROGRAMA DE APOYO A LOS GOBIERNOS LOCALES PARA OBRAS DE
INFRAESTRUCTURAS DE COMPETENCIAS MUNICIPALES**

REPORTES DE CIERRE DE OBRA (ACERAS Y CONTENES)

1- UBICACIÓN DEL PROYECTO

PROVINCIA: SANCHEZ RAMIREZ
MUNICIPIO: LA MATA
DISTRITO MUNICIPAL: LA BIJA
BARRIO Y/O SECTOR:

2- UNIDAD EJECUTORA (Marque con una X)

- a. Gobierno Local
b. Contratista

Razón Social: ARIEL HERRERA HILARIO
RNC ó Cédula: 155.0004159-3

3- BREVE DESCRIPCIÓN DE LA OBRA (Marque con una X)

- a. Reparación de aceras y contenes:
b. Incluye demoliciones de tramos:
c. Incluye badenes:
d. Otros:

4- LOCALIZACIÓN DEL PROYECTO

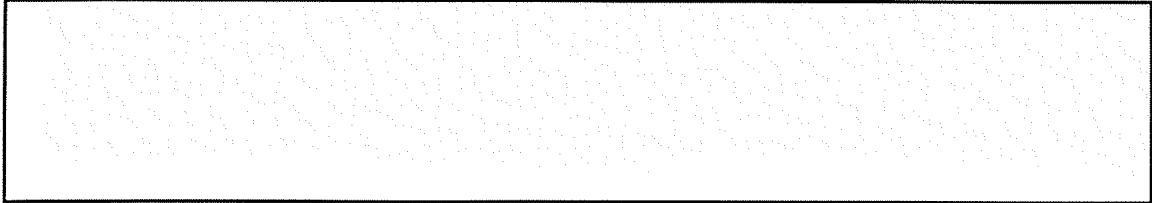
Localización de cada inicio y fin, de cada uno de los tramos, y proceda a tabular las georreferencias.
Puede auxiliarse de Google Maps.

TRAMOS	NOMBRE DE LA CALLE	INICIO		FINAL		LONGITUD DE ACERAS (m)	ANCHO DE LA ACERA (m)	LONGITUD DE CONTENES (m)	TOTAL DE ACERAS (sumar ambos lados) (m2)	TOTAL DE CONTENES (sumar ambos lados) (m)
		LATITUD	LONGITUD	LATITUD	LONGITUD					
Tramo A	Calle principal/ Puente	19.122005	70.145081	19.123037	70.144691	26.1	1.07	26.1	27.93	26.1
Tramo B	Calle principal/ Puente	19.124157	70.144402	19.125072	70.143974	58.8	1.20	58.8	70.56	58.8
Tramo C	Calle principal/ Puente	19.122005	70.145081	19.123037	70.144691	17.1	1.09	17.1	18.64	17.1
Tramo D	Calle principal/ Puente	19.122005	70.145081	19.123037	70.144691	22.00	1.11	22.00	24.42	22.00
Tramo E	Calle principal/ Puente	19.122005	70.145081	19.123037	70.144691	13.70	0.9	13.70	12.33	13.70
Tramo F	Calle principal/ Puente	19.122005	70.145081	19.123037	70.144691	14.8	0.97	14.8	16.30	16.8
Tramo G	Calle principal/ Puente	19.122005	70.145081	19.123037	70.144691	13.1	0.98	13.1	12.84	13.1
Tramo H	Calle principal/ Puente	19.122005	70.145081	19.123037	70.144691	8.7	3.65	8.7	31.76	8.7
Tramo I	Calle principal/ Puente	19.124157	70.144402	19.125072	70.143974	31.6	1.02	31.6	32.23	31.6
Tramo J	Calle principal/ Puente	19.124157	70.144402	19.125072	70.143974	6.9	1.20	6.9	8.28	6.9
Tramo K	Calle principal/ Puente	19.124157	70.144402	19.125072	70.143974	21.00	1.18	21.00	24.78	21.00
Tramo L	Calle principal/ Puente	19.130302	70.140709	19.131283	70.140671	108.1	1.99	108.1	215.12	108.1

\$95.19

343.9

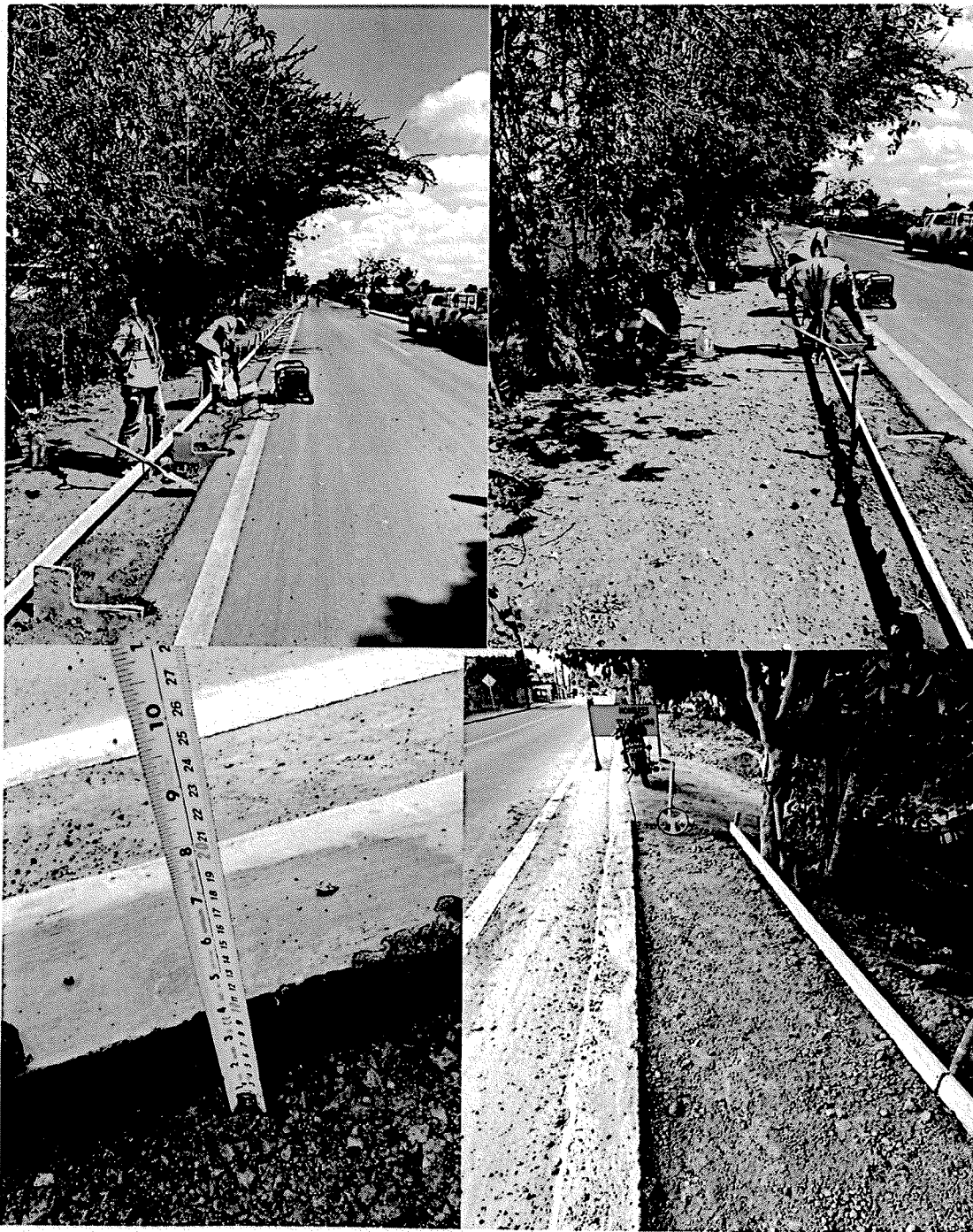
5- OBSERVACIONES Y RECOMENDACIONES



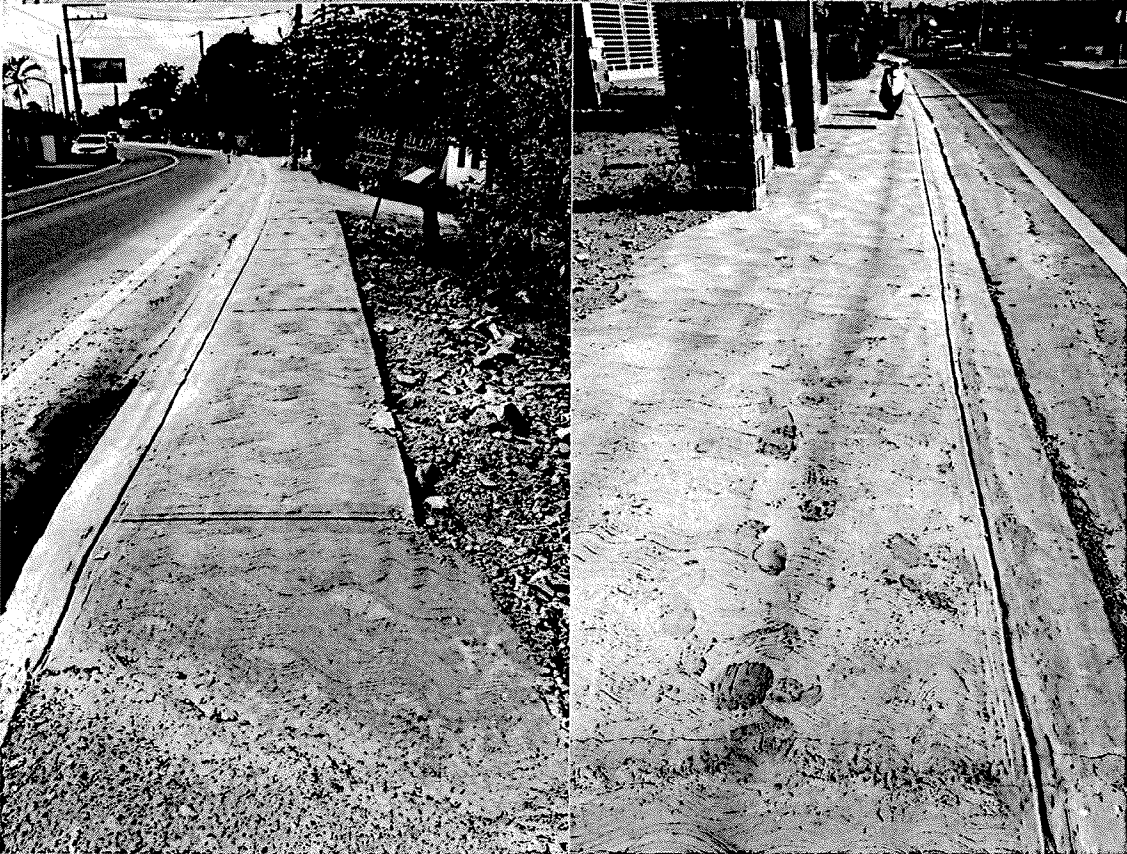
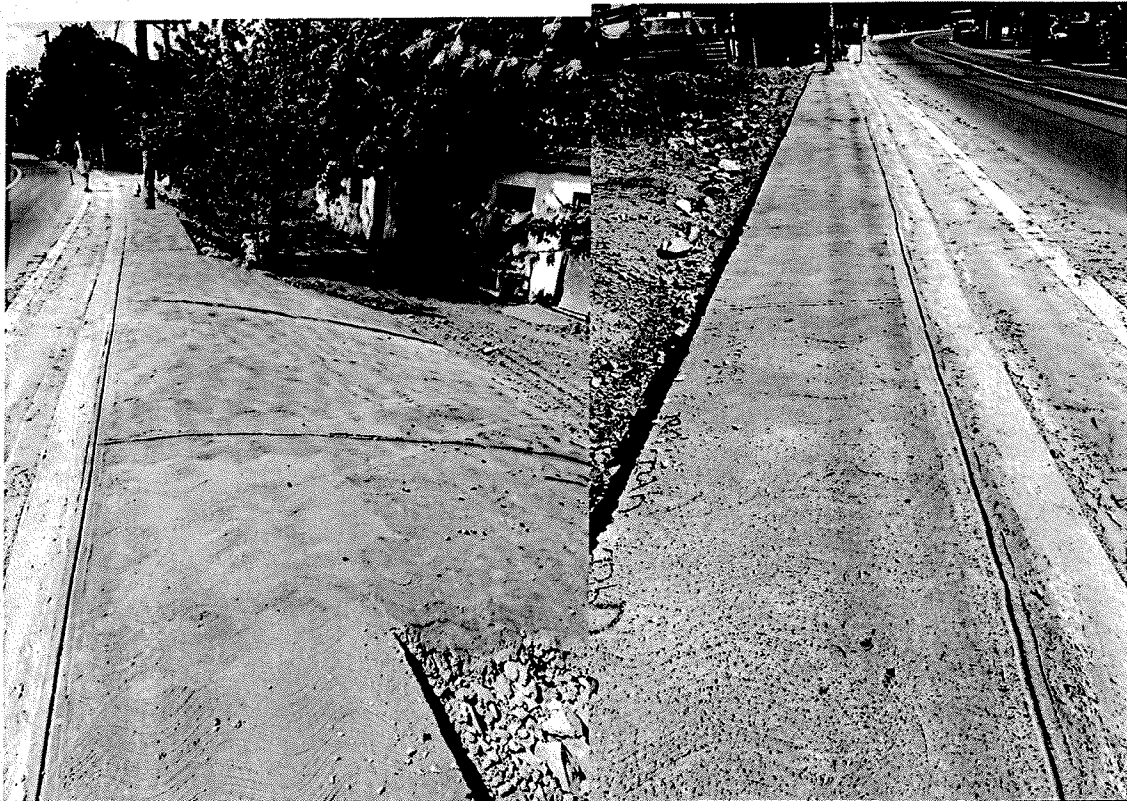
6- FOTOGRAFÍAS DE LAS CALLES A INTERVENIR

Anexar imágenes de las obras.

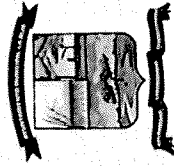








PROGRAMA DE APOYO A LOS GOBIERNOS LOCALES



GOBIERNO DE LA
REPÚBLICA DOMINICANA



LIGA MUNICIPAL
— DOMINICANA —

**Ayuntamiento La Bija Construye
Aceras y Contenes**





5- OBSERVACIONES Y RECOMENDACIONES

El D.m. de la Bida Realiza mas obras y centros de la que tienen contemplados en el presupuesto 320000 de obra y 320000 de costos. se contempla el Retiro y el reemplazo el agua para vaciado de los aceros

6- FOTOGRAFÍAS DE LAS CALLES A INTERVENIR

Anexar imágenes de las obras.

Suministra los datos de este reporte el Supervisor,

NOMBRE COMPLETO:

Julissa Munoz O.

CÉDULA:

056-0148422-2

CODIA:

25464

FECHA DE LA VISITA TÉCNICA:

10/3/23

Valida y aprueba los datos suministrados,



Firma y sello

Junta Distrital ó Alcaldía Municipal