

# LIGA MUNICIPAL — DOMINICANA —

SUBSECRETARÍA DE APOYO MUNICIPAL, OBRAS PÚBLICAS, PLANEAMIENTO Y ORDENAMIENTO TERRITORIAL

## INFORME DE CIERRE DE EJECUCIÓN

CODIGO: 240102

REGIÓN: CIBAO SUR

PROVINCIA: SÁNCHEZ RAMÍREZ

MUNICIPIO: COTUÍ

DISTRITO MUNICIPAL: QUITA SUEÑO

FECHA DE VISITA TÉCNICA: 21/04/2023

1. Felipe Reyes

TÉCNICOS: 2. Ing. Richard Cabrera

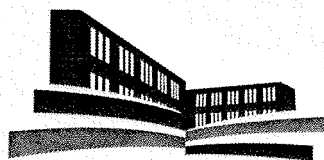
TRAMOS	NOMBRE DE LA CALLE	LONGITUD DE ACERAS (m)	ANCHO DE ACERAS (m)	CANTIDAD DE LADOS CON ACERAS	LONGITUD CONTENES (m)	CANTIDAD DE LADOS CON CONTENES	TOTAL DE ACERAS (m <sup>2</sup> )	TOTAL DE CONTENES (m)
TRAMO A	LOS TANQUES							
TRAMO B	C/3ER	46.90	0.73	1	50.90	1	34.237	50.9
TRAMO C	C/3ER	80.50	1.00	1	100.20	1	80.5	100.2
TRAMO D	C/1RA	88.80	0.86	1	88.80	1	76.368	88.8
TRAMO E	URBANISACION LA MARIA							
TRAMO F	C/1ERA	62.40	1.00	1	64.4	1	62.4	64.4
TRAMO G	C/1ERA	47.40	0.55	1	47.4	1	26.07	47.4
TRAMO H	C/1ERA	39.20	0.66	1	39.2	1	25.872	39.2
TRAMO I	CALLE 4	106.50	0.92	1			97.79	
TRAMO J	Calle 3	160.90	1.11	1	125.30	1	178.27	125.3
TRAMO K	Calle 12	11.90	0.95	1			11.305	
TRAMO L	Calle Prolongación 16 de agosto	188.50	0.73	1	190.4	1	138.36	190.4
TRAMO M	Calle 1	54.10	0.87	2	54.1	2	93.77	108.2
<b>Total</b>							<b>824.94</b>	<b>814.80</b>

### AVANCE DE EJECUCIÓN DE OBRA

Monto asignado RD\$ 2,989,523.09

Monto desembolsado RD\$ 2,989,523.09 (100%)

Avance de obra 101.61%



# LIGA MUNICIPAL — DOMINICANA —

**SUBSECRETARÍA DE APOYO MUNICIPAL, OBRAS PÚBLICAS, PLANEAMIENTO Y ORDENAMIENTO TERRITORIAL**

**REGIÓN:** CIBAO SUR

**FECHA DE VISITA TÉCNICA:** 21/04/2023

**PROVINCIA:** SÁNCHEZ RAMÍREZ

**MUNICIPIO:** COTUÍ

**DISTRITO MUNICIPAL:** QUITA SUEÑO

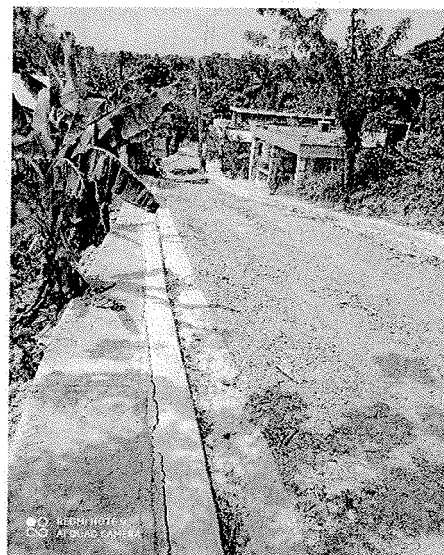
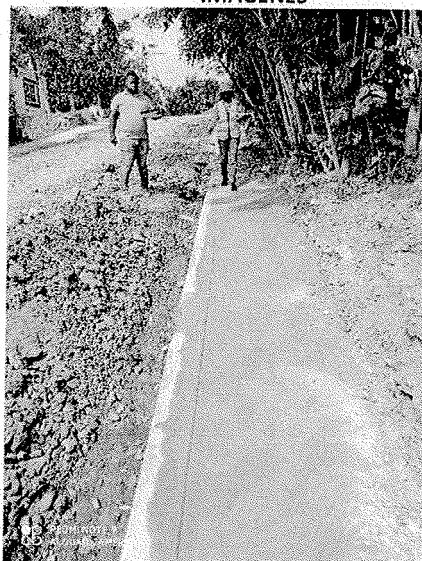
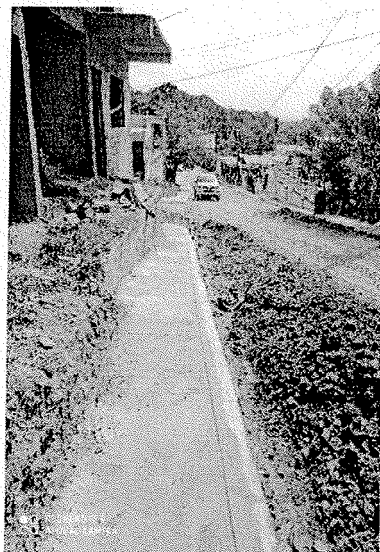
## INFORME DE CIERRE DE EJECUCIÓN

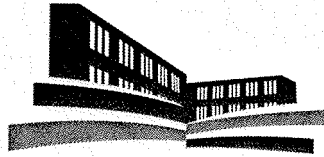
Mediante el presente informe se da constancia que el Gobierno Local ha ejecutado 824.94 metros cuadrados de aceras y 814.80 metros lineales de contén, y se valida que se ha ejecutado el 100% o más en volumetría según la proyección estimada.

## NOTAS

1. Se pudo observar una variación en el ancho de la acera que oscilaban entre 0.70m, 0.85m etc...
2. También nos encontramos con una buena terminación tanto de acera como de contenes.

## IMÁGENES






# LIGA MUNICIPAL — DOMINICANA —

*Suministra los datos de este reporte,*



---

**FELIPE REYES**  
Técnico



---

**ING. RICHARD CABRERA**  
Técnico

