

PROGRAMA DE APOYO A LOS GOBIERNOS LOCALES PARA OBRAS DE INFRAESTRUCTURAS DE COMPETENCIAS MUNICIPALES

INFORMES DE CIERRE DE PROYECTO (ACERAS Y CONTENES)

Quien suscribe, **ARQ. ROSAURA MARISELA BENOIT MONTAÑO, CODIA No.17155**, me dirijo a ustedes para informarles, que el gobierno local que mencionáremos a continuación, ha ejecutado el 100% o más de las volumetrías según la proyección estimada para el proyecto de Aceras y Contenes, del programa de apoyo municipal de la Liga Municipal Dominicana a los gobiernos locales.

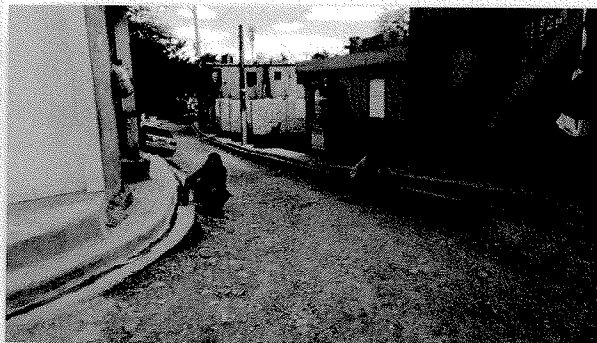
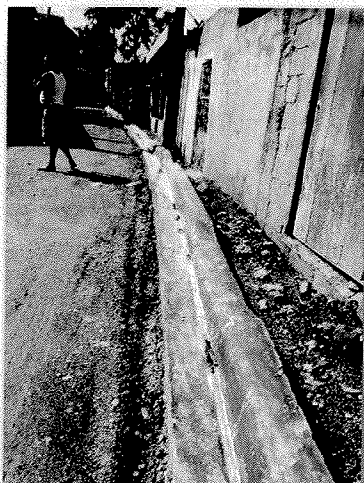
Este reporte de ejecución de cierre se realiza a partir del reporte de levantamiento suministrado.

UBICACIÓN DEL PROYECTO

PROVINCIA: **SANTO DOMINGO**
MUNICIPIO: **SANTO DOMINGO NORTE**
DISTRITO MUNICIPAL: **SABANA PERDIDA**
BARRIO Y/O SECTOR: **LA JAVILLA Y EL CRISTAL**



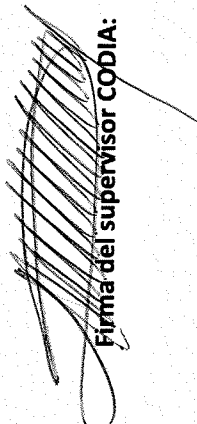
IMAGENES



TRAMOS	NOMBRE DE LA CALLE	ANCHO DE LA CALLE (m)	LONGITUD DE ACERAS (m)	ANCHO DE LA ACERA (m)	TOTAL DE ACERAS (sumar ambos lados) (m ²)	TOTAL DE CONTENES (sumar ambos lados) (m)
	SECTOR LA JAVILLA					
Tramo A	Calle Jonás	4.80 MI	251.04 MI	0.85 MI	213.38 Mts2	401.60 MI
Tramo B	Calle Génesis con Calle Jonás	3.80 MI	131.78 MI	0.80 MI	105.42 Mts2	238.02 MI
Tramo C	Calle Génesis	4.60 MI	162.35 MI	0.85 MI	138.00 Mts2	375.66 MI
Tramo D	Calle Joselo	3.15 MI	123.58 MI	0.80 MI	98.86 Mts2	116.94 MI
Tramo E	Calle Nazareno	4.50 MI	277.24 MI	0.84 ML	232.88 Mts2	587.89 MI
Tramo F	Calle Enriqueillo	3.65 MI	310.83 MI	0.80 MI	248.66 Mts2	498.60 MI
Tramo G	Calle Respaldo Andrés LLuveres	4.05 MI	397.50 MI	0.80 MI	318.00 Mts2	589.01 MI
	SECTOR EL CRISTAL					
Tramo A	Calle La Cristalina	4.25 MI	314.16 MI	0.80 MI	251.33 Mts2	251.33 MI
Tramo B	Calle Cristalina Sección B	4.32 MI	320.50 MI	0.80 MI	256.40 Mts2	256.40 MI
Tramo C	Calle Los Platanitos	3.10 MI	0.00 MI	0.00 MI	0.00 Mts2	53.12 MI
Tramo D	Calle 2 Respaldo Constanza	0.00 MI	0.00 MI	0.80 MI	0.00 Mts2	0.00 MI

PARTIDAS ADICIONALES							
Tramo A	Calle Caamaño	4.05 MI	232.91 MI	0.80 MI	186.33 Mts2	284.12 MI	
Tramo B	Calle Enriquillo	3.65 MI	0.00 MI	0.00 MI	0.00 Mts2	80.00 MI	
Tramo C	Calle La Cristalina	4.25 MI	62.06 MI	0.80 MI	49.65 Mts2	167.00 MI	
Tramo D							

Fecha de la visita técnica: 02 de Diciembre del 2022


Firma del supervisor CODIA:



UBICACION: LA JAVILLA Y EL CRISTAL



LA JAVILLA

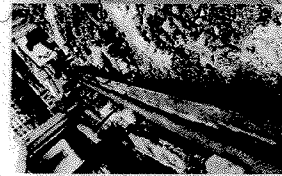
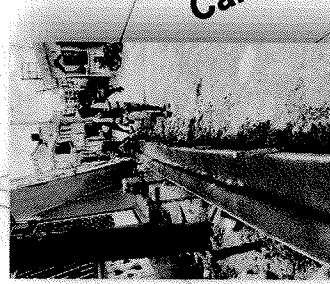
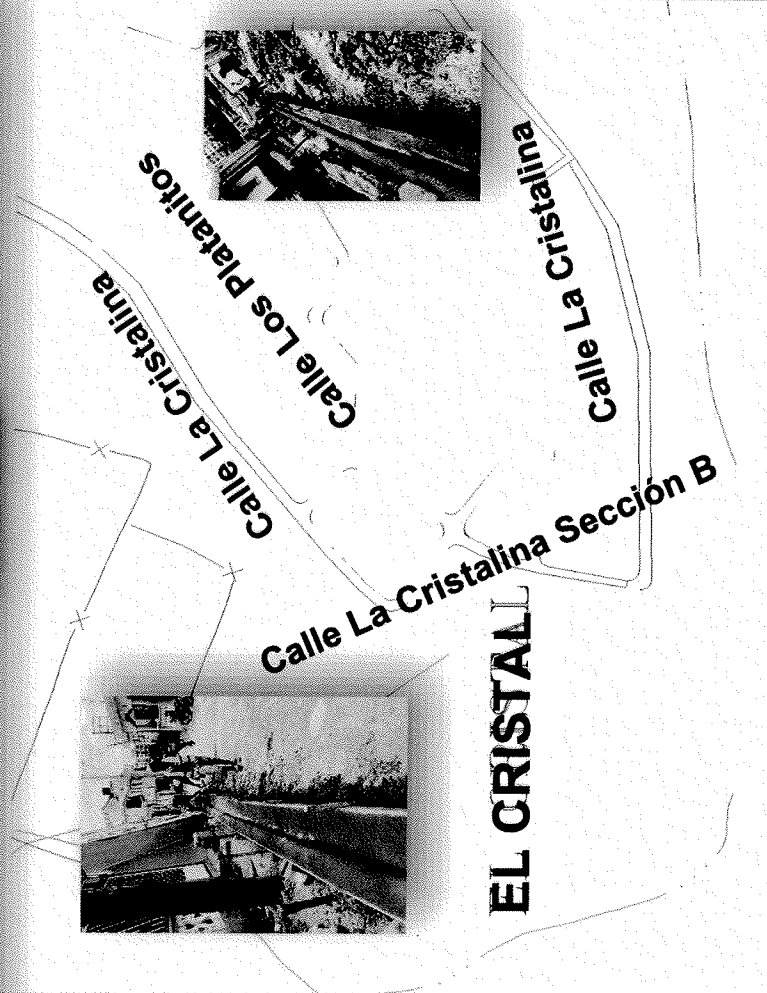
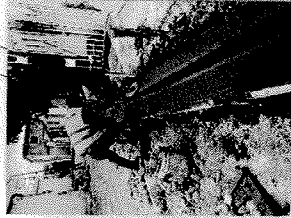
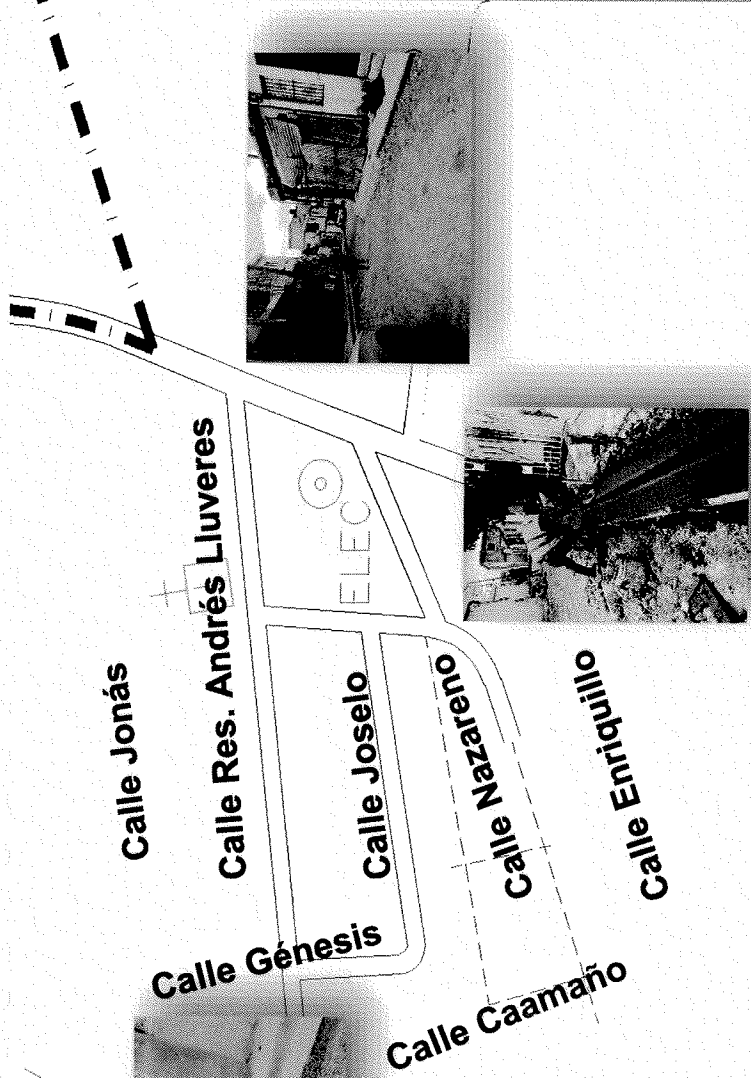


Ubicación Satelital de Sector:

18°32'30.4"N 69°53'10.9"W

18.541766, -69.886347

Este sector está a 700 Metros de Av. Los Restauradores en Santo Domingo Norte



INFORME:

En nuestra tercera visita de campo en el Sector La Javilla y El Cristal en el Municipio Santo Domingo Norte, Provincia Santo Domingo, para la construcción de Aceras y Contenes a través del plan **PROGRAMA DE APOYO A LOS GOBIERNOS LOCALES PARA OBRAS DE INFRAESTRUCTURAS DE COMPETENCIAS MUNICIPALES**, bajo la supervisión del Colegio Dominicano de Ingenieros, Arquitectos y Agrimensores (CODIA), hemos verificado, medido y certificado lo siguiente:

Cuya información nos arroja la conclusión total de 3,899.69 MI de Contenes y 2,583.95 Mts² de Acera lo contratado en dicha obra que abarca los Sectores la Javilla y El Cristal en Sabana Perdida, Santo Domingo Norte y que daremos los detalles a continuación:

Sector La Javilla

Calle Jonás:

Ancho de La Calle = 4.80 MI

Contenes Ambos Lados = 401.60 MI.

Ancho Promedio Contenes = 0.40 MI.

Acera Longitud Ambos Lados = 251.04 MI

Ancho Promedio Acera = 0.85 MI

Acera Metros Cuadrados Ambos Lados = 213.38 Mts²

Calle Génesis con Calle Jonás:

Ancho de La Calle = 3.80 MI

Contenes Ambos Lados = 238.02 MI.

Ancho Promedio Contenes = 0.40 MI.

Acera Longitud Ambos Lados = 131.78 MI

Ancho Promedio Acera = 0.80 MI

Acera Metros Cuadrados Ambos Lados = 105.42 Mts²

Calle Génesis:

Ancho de La Calle = 4.60 MI

Contenes Ambos Lados = 375.66 MI.

Ancho Promedio Contenes = 0.40 MI.

Acera Longitud Ambos Lados = 162.35 MI

Ancho Promedio Acera = 0.85 MI

Acera Metros Cuadrados Ambos Lados = 138.00 Mts²

Calle Joselo:

Ancho de La Calle = 3.15 MI

Contenes Ambos Lados = 116.94 MI.

Ancho Promedio Contenes = 0.40 MI.

Acera Longitud Ambos Lados = 123.58MI



Ancho Promedio Acera = 0.80 MI
Acera Metros Cuadrados Ambos Lados = 98.86 Mts2

Calle Nazareno:

Ancho de La Calle = 4.50 MI
Contenes Ambos Lados = 587.89 MI.
Ancho Promedio Contenes = 0.40 MI.
Acera Longitud Ambos Lados = 277.24MI
Ancho Promedio Acera = 0.84 MI
Acera Metros Cuadrados Ambos Lados = 232.88 Mts2

Calle Enriquillo:

Ancho de La Calle = 3.65 MI
Contenes Ambos Lados = 498.60 MI.
Ancho Promedio Contenes = 0.40 MI.
Acera Longitud Ambos Lados = 310.83 MI
Ancho Promedio Acera = 0.80 MI
Acera Metros Cuadrados Ambos Lados = 248.66 Mts2

Calle Respaldo Andrés Lluveres:

Ancho de La Calle = 4.05 MI
Contenes Ambos Lados = 589.01 MI.
Ancho Promedio Contenes = 0.40 MI.
Acera Longitud Ambos Lados = 397.50 MI
Ancho Promedio Acera = 0.80 MI
Acera Metros Cuadrados Ambos Lados = 589.01 Mts2

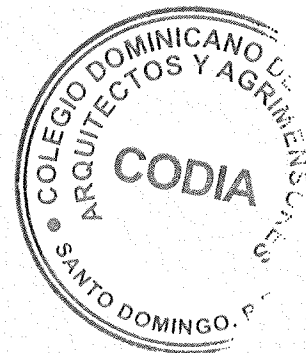
Sector El Cristal

Calle La Cristalina:

Ancho de La Calle = 4.25 MI
Contenes Ambos Lados = 251.33 MI.
Ancho Promedio Contenes = 0.40 MI.
Acera Longitud Ambos Lados = 314.16 MI
Ancho Promedio Acera = 0.80 MI
Acera Metros Cuadrados Ambos Lados = 251.33 Mts2

Calle La Cristalina Sección B:

Ancho de La Calle = 4.32 MI
Contenes Ambos Lados = 256.40 MI.
Ancho Promedio Contenes = 0.40 MI.
Acera Longitud Ambos Lados = 320.50 MI
Ancho Promedio Acera = 0.80 MI
Acera Metros Cuadrados Ambos Lados = 256.40 Mts2



Calle Los Platanitos:

Ancho de La Calle = 3.10 MI

Contenes Ambos Lados = 53.12 MI.

Ancho Promedio Contenes = 0.40 MI.

Esta obra origino unos montos adicionales en ambos sectores que pudimos contactar, medir y supervisar y detallamos a continuación:

Adicional Sector La Javilla

Calle Caamaño:

Ancho de La Calle = 4.05 MI

Contenes Ambos Lados = 284.12 MI.

Ancho Promedio Contenes = 0.40 MI.

Acera Longitud Ambos Lados = 232.91 MI

Ancho Promedio Acera = 0.80 MI

Acera Metros Cuadrados Ambos Lados = 186.33 Mts²

Calle Enriquillo:

Ancho de La Calle = 3.65 MI

Contenes Ambos Lados = 80.00 MI.

Ancho Promedio Contenes = 0.40 MI.

Adicional Sector El Cristal

Calle La Cristalina:

Ancho de La Calle = 4.25 MI

Contenes Ambos Lados = 167.00 MI.

Ancho Promedio Contenes = 0.40 MI.

Acera Longitud Ambos Lados = 62.06 MI

Ancho Promedio Acera = 0.80 MI

Acera Metros Cuadrados Ambos Lados = 49.65 Mts²

Estos trabajos se han realizados de una manera satisfactoria y con una calidad en sus materiales de construcción y agregados, garantizando una buena ejecución por parte del contratista y bajo la Supervisión del Ayuntamiento Santo Domingo Norte y El Colegio Dominicano de Ingenieros, Arquitectos y Agrimensores (CODIA)

Atentamente,


ARQ. ROSAURA MARISELA BENOIT MONTAÑO
CODIA 17155
Supervisora CODIA

