



# LIGA MUNICIPAL — DOMINICANA —

SUBSECRETARÍA DE APOYO MUNICIPAL, OBRAS PÚBLICAS, PLANEAMIENTO Y ORDENAMIENTO TERRITORIAL

## INFORME DE CIERRE DE EJECUCIÓN

CODIGO: 140101

REGIÓN: CIBAO NORDESTE

PROVINCIA: MARÍA TRINIDAD SÁNCHEZ

MUNICIPIO: NAGUA

DISTRITO MUNICIPAL: -

FECHA DE VISITA TÉCNICA: 8 de febrero de 2023

1. Ing. Danilo Mercado

TÉCNICOS: 2. Elizabeth García

TRAMOS	NOMBRE DE LA CALLE	LONGITUD DE ACERAS (m)	ANCHO DE ACERAS (m)	CANTIDAD DE LADOS CON ACERAS	LONGITUD CONTENES (m)	CANTIDAD DE LADOS CON CONTENES	TOTAL DE ACERAS (m2)	TOTAL DE CONTENES (m)
TRAMO A	SECTOR JOSE RAMIREZ, CALLE 1				103.60	2		207.2
TRAMO B	SECTOR JOSE RAMIREZ, CALLE 1				0.50	1		0.5
TRAMO C	SECTOR JOSE RAMIREZ, CALLE 2				77.60	2		155.2
TRAMO D	CALLE PRINCIPAL	16.80	2.45	1	16.80	1	41.16	16.8
TRAMO E	CALLE PRINCIPAL	15.30	1.20	1	15.3	1	18.36	15.3
TRAMO F	CALLE PRINCIPAL	20.00	1.30	1	20	1	26	20
TRAMO G	CALLE PRINCIPAL	8.70	1.50	1	9.9	1	13.05	9.9
TRAMO H	CALLE PRINCIPAL	19.10	1.42	1	19.1	1	27.122	19.1
TRAMO I	CALLE PRINCIPAL	7.40	3.15	1	10.8	2	23.31	21.6
TRAMO J	CALLE PRINCIPAL	24.70	1.50	2	24.7	2	74.1	49.4
TRAMO K	CALLE PRINCIPAL	135.70	1.63	1	135.7	1	221.191	135.7
TRAMO L	CALLE PRINCIPAL	7.40	0.87	1	7.4	1	6.438	7.4
TRAMO M	CALLE PRINCIPAL	6.40	1.23	1	6.4	1	7.872	6.4
TRAMO N	CARRETERA NAGUA-CABRERA	35.50	1.20	1	35.5	1	42.6	35.5
TRAMO O	CARRETERA NAGUA-CABRERA				8.5	1		8.5
TRAMO P	CARRETERA NAGUA-CABRERA	49.90	2.64	1	54.9	1	131.736	54.9
TRAMO Q	CARRETERA NAGUA-CABRERA	24.50	1.50	1	24.5	1	36.75	24.5
TRAMO R	CARRETERA NAGUA-CABRERA	46.70	2.00	1	46.7	1	93.4	46.7
TRAMO S	CARRETERA NAGUA-CABRERA	113.10	1.40	1	113.1	1	158.34	113.1
TRAMO T	CARRETERA NAGUA-CABRERA	34.40	5.40	1			185.76	
TRAMO U	CARRETERA NAGUA-CABRERA	13.14	2.50	1	42.1	1	32.85	42.1
TRAMO V	CARRETERA NAGUA-CABRERA	63.90	1.55	1	62	1	98.425	62
TRAMO W	CARRETERA NAGUA-CABRERA	230.50	1.33	1	230.5	1	306.565	230.5
TRAMO X	CARRETERA NAGUA-CABRERA	53.10	1.63	1	53.1	1	86.7654	53.1
TRAMO Y1	SECTOR JUANA LAO				28.4	2		56.8
TRAMO Z1	SECTOR JUANA LAO				44.2	2		88.4





## LIGA MUNICIPAL — DOMINICANA —

TRAMOS	NOMBRE DE LA CALLE	LONGITUD DE ACERAS (m)	ANCHO DE ACERAS (m)	CANTIDAD DE LADOS CON ACERAS	LONGITUD CONTENES (m)	CANTIDAD DE LADOS CON CONTENES	TOTAL DE ACERAS (m2)	TOTAL DE CONTENES (m)
TRAMO AA	SECTOR JUANA LAO				74.9	2		149.8
TRAMO AB	SECTOR JUANA LAO				28.3	1		28.3
TRAMO AC	SECTOR JUANA LAO				23.5	2		47
TRAMO AD	SECTOR JUANA LAO				8.7	1		8.7
TRAMO AE	SECTOR QUISQUEYANO (GUAYO) CALLE PROLONGACION COLON	47.70	1.23	1			58.671	
TRAMO AF	SECTOR QUISQUEYANO (GUAYO) CALLE PROLONGACION COLON	117.70	1.14	1			134.6488	
TRAMO AG	SECTOR QUISQUEYANO (GUAYO) CALLE PROLONGACION COLON	61.30	0.95	1			58.235	
TRAMO AH	SECTOR QUISQUEYANO (GUAYO) CALLE PROLONGACION COLON	200.40	1.47	1			294.588	
TRAMO AI	SECTOR QUISQUEYANO (GUAYO) CALLE PROLONGACION COLON	9.60	0.19	1			1.824	
TRAMO AJ	SECTOR QUISQUEYANO (GUAYO) CALLE PROLONGACION COLON	25.00	2.30	1			57.5	
TRAMO AK	SECTOR QUISQUEYANO (GUAYO) CALLE PROLONGACION COLON	14.30	1.40	1			20.02	
TRAMO AL	SECTOR QUISQUEYANO (GUAYO) CALLE PROLONGACION COLON	446.50	1.09	1	446.5	1	488.471	446.5
TRAMO AM	SECTOR INVI MAESTRO				70	2		140
TRAMO AN	SECTOR INVI MAESTRO				29.8	2		59.6
TRAMO AO	SECTOR INVI MAESTRO				11.5	1		11.5
TRAMO AP	SECTOR INVI MAESTRO				50.7	2		101.4
TRAMO AQ	SECTOR INVI MAESTRO				2.2	1		2.2
TRAMO AR	SECTOR INVI MAESTRO				2.5	1		2.5
TRAMO AS	SECTOR INVI MAESTRO				75.6	2		151.2
TRAMO AT	SECTOR INVI MAESTRO	16.3	1.10	1			17.93	
TRAMO AU	CALLE PROF. ONEIDA CRUZ E.	30.3	1.08	1	30.3	1	32.724	30.3
TRAMO AV	CALLE PROF. ONEIDA CRUZ E.	9.70	1.08	1	9.7		10.476	
TRAMO AW	CALLE PROF. ONEIDA CRUZ E.				35.2	2		70.4
TRAMO AX	CALLE PROF. ONEIDA CRUZ E.				9.7	1		9.7
TRAMO AY	CALLE PROF. ONEIDA CRUZ E.	8.80	0.80	1			7.04	
TRAMO AZ	SECTOR CRUZ ABAJO	11.20	0.70	1	11.2	1	7.84	11.2
TRAMO BA	SECTOR CRUZ ABAJO				16.7	1		16.7
TRAMO BB	SECTOR CRUZ ABAJO	14.50	0.50	1	14.5	1	7.25	14.5





## LIGA MUNICIPAL — DOMINICANA —

TRAMOS	NOMBRE DE LA CALLE	LONGITUD DE ACERAS (m)	ANCHO DE ACERAS (m)	CANTIDAD DE LADOS CON ACERAS	LONGITUD CONTENES (m)	CANTIDAD DE LADOS CON CONTENES	TOTAL DE ACERAS (m2)	TOTAL DE CONTENES (m)
TRAMO BC	SECTOR CRUZ ABAJO	21.50	0.43	1			9.1375	
TRAMO BD	SECTOR CRUZ ABAJO	11.30	0.60	1	11.3	1	6.7235	11.3
TRAMO BE	SECTOR CRUZ ABAJO				19.4	1		19.4
TRAMO BF	SECTOR CRUZ ABAJO				18.5	2		37
TRAMO BG	SECTOR CRUZ ABAJO				55.4	1		55.4
TRAMO BH	SECTOR CRUZ ABAJO				50.3	1		50.3
TRAMO BI	SECTOR CRUZ ABAJO				98	1		98
TRAMO BJ	SECTOR CRUZ ABAJO				25	2		50
TRAMO BK	SECTOR CRUZ ABAJO				80.4	1		80.4
TRAMO BL	SECTOR CRUZ ABAJO				51.5	2		103
TRAMO BM	CARRETERA NAGUA-CABRERA	468.90	1.00	1	688.4	1	468.9	688.4
TRAMO BN	CASCO URBANO	82.50	1.70	1			140.25	
TRAMO BO	CASCO URBANO	124.80	1.50	1			187.2	
<b>Total</b>							<b>3641.22</b>	<b>3975.30</b>

### AVANCE DE EJECUCIÓN DE OBRA

Monto asignado RD\$ 7,011,012.11  
Monto desembolsado RD\$ 7,011,012.11 (100%)  
Avance de obra 220.56%







## LIGA MUNICIPAL — DOMINICANA —

SUBSECRETARÍA DE APOYO MUNICIPAL, OBRAS PÚBLICAS, PLANEAMIENTO Y ORDENAMIENTO TERRITORIAL

REGIÓN: CIBAO NORDESTE

FECHA DE VISITA TÉCNICA: 8 de febrero de 2023

PROVINCIA: MARÍA TRINIDAD SÁNCHEZ

MUNICIPIO: NAGUA

DISTRITO MUNICIPAL: -

### INFORME DE CIERRE DE EJECUCIÓN

Mediante el presente informe se da constancia que el Gobierno Local ha ejecutado 3,641.22 metros cuadrados de aceras y 3,975.30 metros lineales de contén, y se valida que se ha ejecutado el 100% o más en volumetría según la proyección estimada.

### NOTAS

1. Se esta ejecutando por administración.
2. La obra se esta realizando a la salida del pueblo (Carr. Nagua-Cabrera), donde están implementado un Ancho de Acera de 1.0 m, 1.50 m, 1.70 m y una altura de contén de 0.40 m, con área verdes incluidas.
3. En el Casco Urbano se hizo un remozamiento a las aceras y contenes alrededor del Palacio de Justicia.
4. La calidad de la obra es optima, están utilizando los materiales según requerimientos técnicos.

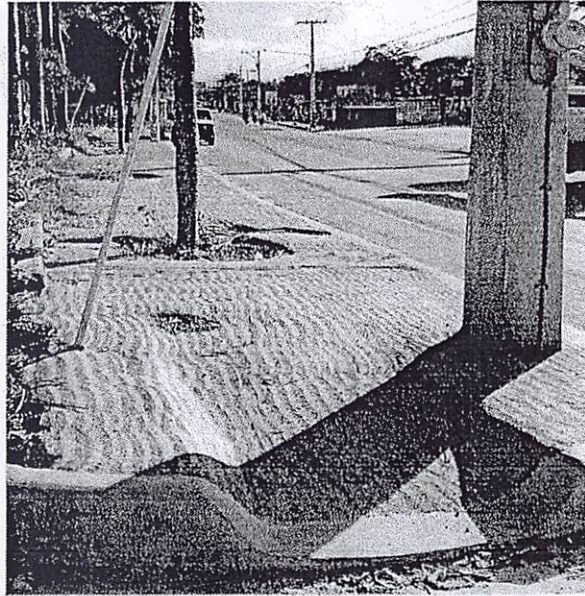
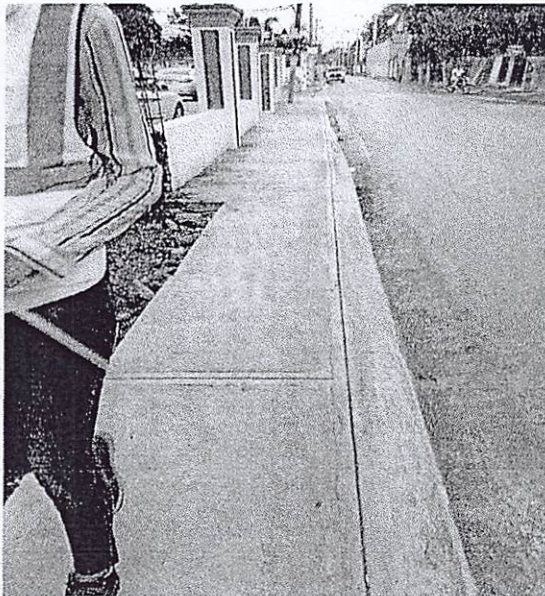
### IMÁGENES







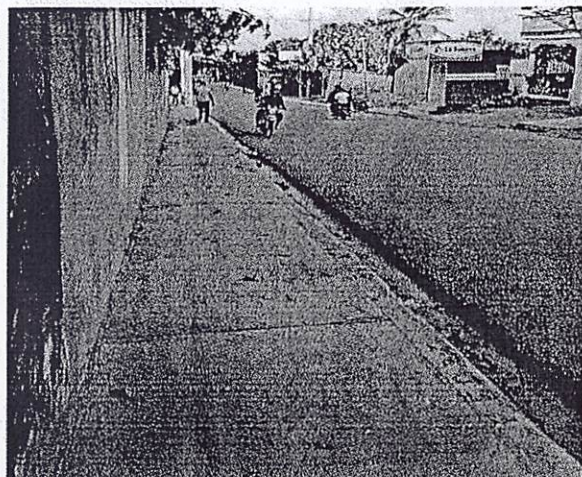
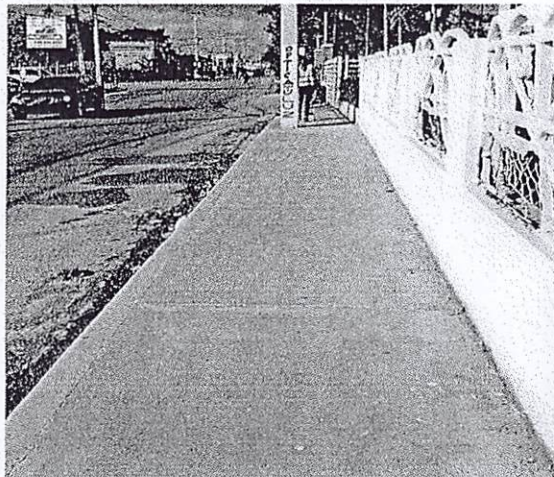
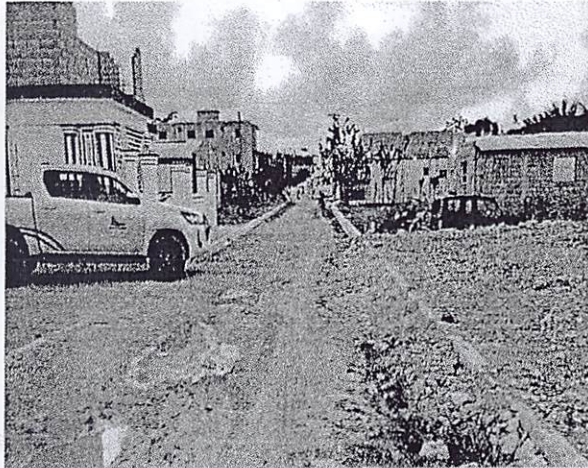
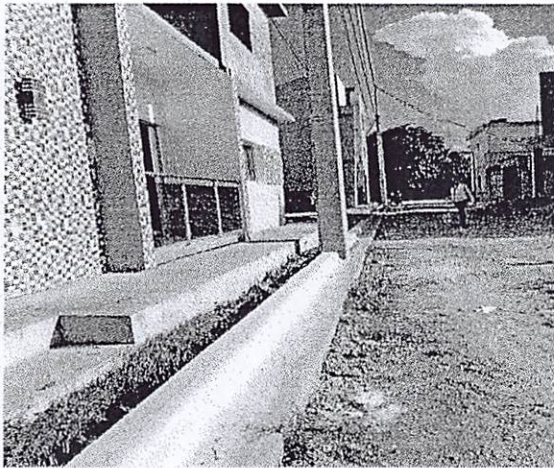
LIGA MUNICIPAL  
— DOMINICANA —







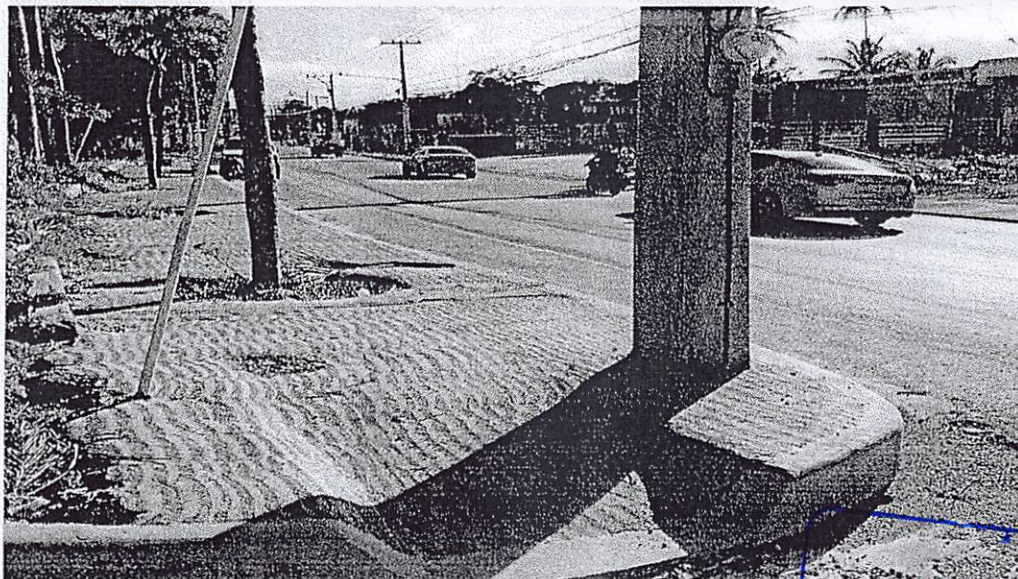
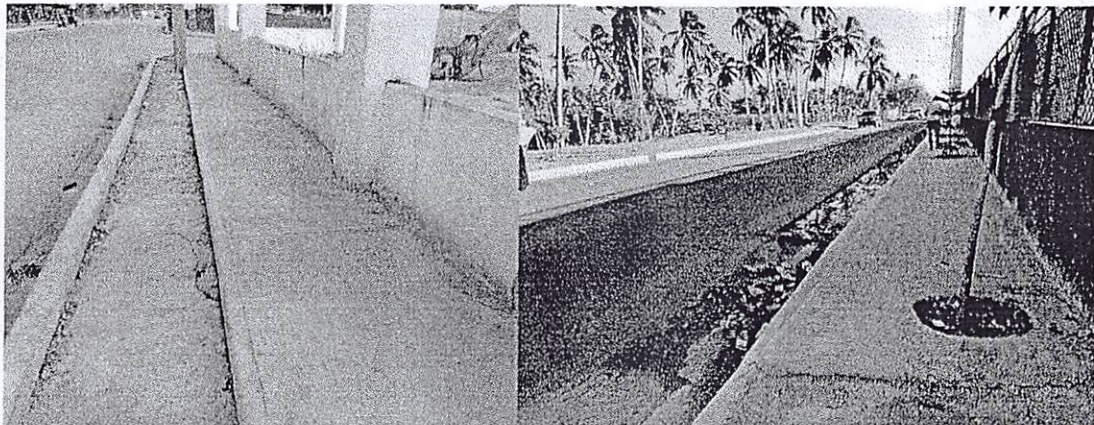
LIGA MUNICIPAL  
— DOMINICANA —







LIGA MUNICIPAL  
— DOMINICANA —







# LIGA MUNICIPAL — DOMINICANA —



Suministra los datos de este reporte,

*Juan H. Mercado*  
ING. DANILO MERCADO  
Técnico

*Elizabeth García*  
ELIZABETH GARCÍA  
Técnico

