



**LIGA MUNICIPAL
- DOMINICANA -**

Santo Domingo, D.N.
08 de abril de 2024

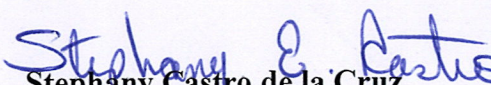
Al: Ingeniero
Valentín Santos García
Subsecretario Apoyo Municipal de Obras Públicas, Planeamiento y
Ordenamiento Territorial
Su Despacho-

Vía: Ingeniero
Nelson D. Peña Luna
Director Asesoría Construcciones Municipales
Su Despacho

Asunto: **Remisión de informe de Cierre de ejecución de obra de la ampliación de un
Cementerio en el Municipio de Villa González.**

Tengo a bien dirigirme a usted con atención al informe presentado por el supervisor asignado a la ampliación de un cementerio en el municipio de Villa González, Luego de haber revisado cada detalle del mismo validamos que esta se encuentra en un 100% de ejecución.

Para su conocimiento y fines de lugar,


Stephany Castro de la Cruz
Ingeniera Civil

Dirección Asesoría Construcciones Municipales



jueves, 04 de abril de 2024

INFORME DE OBRA

1. LOCALIZACIÓN

Provincia Santiago
Municipio Villa González
Distrito N/A
Municipal
Barrio y/o sector El Fermín

2. PROYECTO

Ampliación Del Cementerio El Fermín

3. UBICACIÓN GEOGRÁFICA



LATITUD

19.549574

LONGITUD

70.789611

4. ALCANCE DEL PROYECTO

El Proyecto Consiste En Una Ampliación Del Cementerio El Fermín Del Municipio Villa González, Provincia Santiago. Estas Son Las Siguietes Actividades En Realizar:

Se Construyó 58 mtl de longitud de **lateral derecho**, 76 mtl de longitud del **lado frontal** y 54 mtl de longitud de **lateral izquierdo** de muros de 6'', 10 líneas de blocks sobre el nivel del piso y 3 por debajo de nivel del piso, con viga en la parte superior del muro y columnas divisora de (0.3x0.3), aprox. 2.8 mt de separación y entre columnas.

Se realizó 195 nichos, Ya se realizó la demolición de 350 mt² de paredes existente que obstruía con la construcción del proyecto. También la demolición de 233 mt² aceras deterioradas.

Corte de capa vegetal, Relleno compactado (Incluye suministro y colocación).
Construcción de 660 mtl de contén para proteger los nichos y para circulación de agua pluvial.

Construcción de Puerta de hierro entrada principal según diseño. Construcción de Fosa común de 24mt de ancho por 2.9mt de largo por 24 de profundidad y Remodelación de oficina.

5. CONDICIONES DEL TERRENO

Villa González es un municipio ubicado al pie de la ladera sur de la Cordillera Septentrional, a 14 kilómetros al noroeste de la ciudad de Santiago de los Caballeros. Tiene una extensión territorial de 104.13 km² y limita al norte con el municipio de Altamira de la Provincia Puerto Plata, al sur con el Distrito municipal La Canela del municipio de Santiago, al este con el municipio de Santiago y al oeste con el Municipio de Villa Bisonó. El 70% de la superficie del municipio es llana y el resto es montañoso. Sus suelos son profundos, sueltos, fértiles, de mediana retención de humedad y ricos en potasio. El terreno donde se está localizado la ampliación del cementerio, se encuentra en un nivel o elevación por debajo de la calle principal lo cual hubo con intervenir con relleno, nivelación y compactación.

6. INFORME DE AVANCE

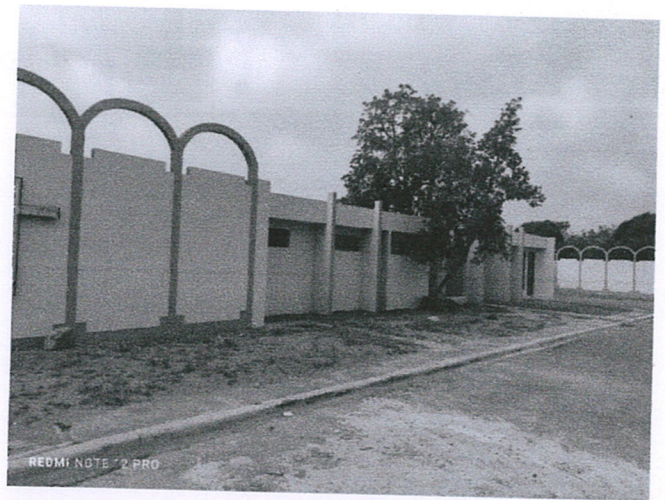
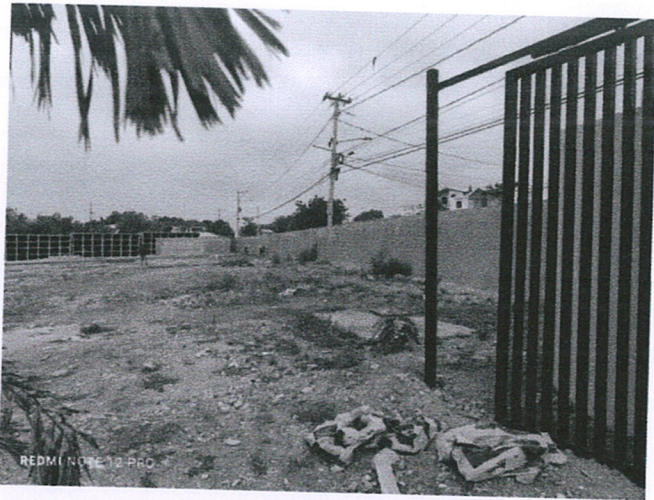
En el primer avance estaba en un 55% de su ejecución y ahora se encuentra en un 100%

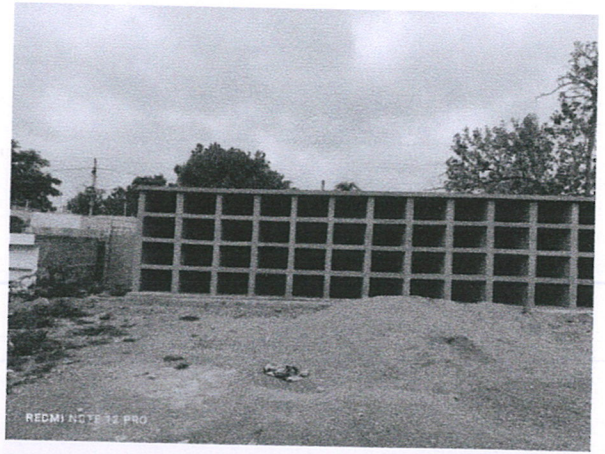
REPORTE DE AVANCE DE PROYECTOS EN EJECUCIÓN (AMPLIACIÓN DEL CEMENTERIO EL FERMÍN)	
Actividades	
1	PRELIMINARES - ÁREA GENERAL
2	Letrero En Obra
3	Demolición de paredes
4	Demolición de aceras deterioradas
5	Destronque
6	Corte de capa vegetal(0.20m esp.)
7	MOVIMIENTO DE TIERRA
8	Relleno compactado(Incluye suministro y colocación)
9	CONSTRUCCION DE CONTENES
10	Contén
11	Relleno de reposición
12	VERJA FRONTAL Y LATERALES
13	Excavación
14	Relleno de reposición
15	HORMIGON
16	Bloques B.N.P 6"-3/8@0.40
17	Puerta de hierro entrada principal según diseño
18	PRELIMINARES - CONSTRUCCIÓN DE NICHOS (40 UNDS)
19	Movimiento De Tierra De Los Nichos
20	Hormigón Armado De Los Nichos
21	Muros De Bloques De Los Nichos
22	Terminación De Superficie De Los Nichos
23	Pintura De Los Nichos
24	FOSA COMUN
25	Fosa común de 24mt de ancho por 2.9mt de largo por 24 de profundidad
26	REMODELACION DE OFICINA
27	Remodelación de oficina
28	MICELANEOS
29	Limpieza final

REPORTE DE AVANCE DE PROYECTOS EN EJECUCIÓN (AMPLIACIÓN DEL CEMENTERIO EL FERMÍN)

Actividades	% Pres	Avance % Pres	Status
PRELIMINARES - ÁREA GENERAL			
Letrero En Obra	0.3%	0.3%	Finalizado
Demolición de paredes	0.8%	0.8%	Finalizado
Demolición de aceras deterioradas	0.8%	0.8%	Finalizado
Destronque	0.9%	0.9%	Finalizado
Corte de capa vegetal(0.20m esp.)	1.0%	1.0%	Finalizado
MOVIMIENTO DE TIERRA			
Relleno compactado(Incluye suministro y colocación)	6.1%	6.1%	Finalizado
CONSTRUCCION DE CONTENES			
Contén	16.5%	16.5%	Finalizado
Relleno de reposición	5.0%	5.0%	Finalizado
VERJA FRONTAL Y LATERALES			
Excavación	0.2%	0.2%	Finalizado
Relleno de reposición	0.5%	0.5%	Finalizado
HORMIGON			
Bloques B.N.P 6"-3/8@0.40	5.3%	5.3%	Finalizado
Puerta de hierro entrada principal según diseño	2.3%	2.3%	Finalizado
PRELIMINARES - CONSTRUCCIÓN DE NICHOS (40 UNDS)			
Movimiento De Tierra De Los Nichos	0.5%	0.5%	Finalizado
Hormigón Armado De Los Nichos	14.5%	14.5%	Finalizado
Muros De Bloques De Los Nichos	11.7%	11.7%	Finalizado
Terminación De Superficie De Los Nichos	8.5%	8.5%	Finalizado
Pintura De Los Nichos	2.0%	2.0%	Finalizado
FOSA COMUN			
Fosa común de 24mt de ancho por 2.9mt de largo por 24 de profundidad	2.9%	2.9%	Finalizado
REMODELACION DE OFICINA			
Remodelación de oficina	6.1%	6.1%	Finalizado
MICELANEOS			
Limpieza final	0.6%	0.6%	Finalizado
	100.0%	100.00%	

7. EVIDENCIAS FOTOGRÁFICAS





8. OBSERVACIONES

El proyecto se encuentra en un 100% de su ejecución.

9. SUMINISTRADO Y VALIDADO POR:

Yorvi Manuel Hernández Álvarez

Yorvi Manuel Hernández

Codia: 43218

Cedula: 402-2464086-8

SUPERVISOR

