

**PROGRAMA DE APOYO A LOS GOBIERNOS LOCALES PARA OBRAS DE
INFRAESTRUCTURAS DE COMPETENCIAS MUNICIPALES**

3ER COMPONENTE

REPORTES DE AVANCE DE OBRA (ACERAS Y CONTENES)

1- UBICACIÓN DEL PROYECTO

PROVINCIA: ESPAILLAT
MUNICIPIO: MOCA
DISTRITO MUNICIPAL: JUAN LOPEZ
BARRIO Y/O SECTOR:
LOS ROBLES, LOS SULINE, CIPRIAN BENCOSME Y ESQUINA CALIENTE

2- UNIDAD EJECUTORA (Marque con una X)

a. Gobierno Local
b. Contratista

Razón Social AYUNTAMIENTO DEL DM JUAN LOPEZ
RNC ó 406-01130-5
Cédula:

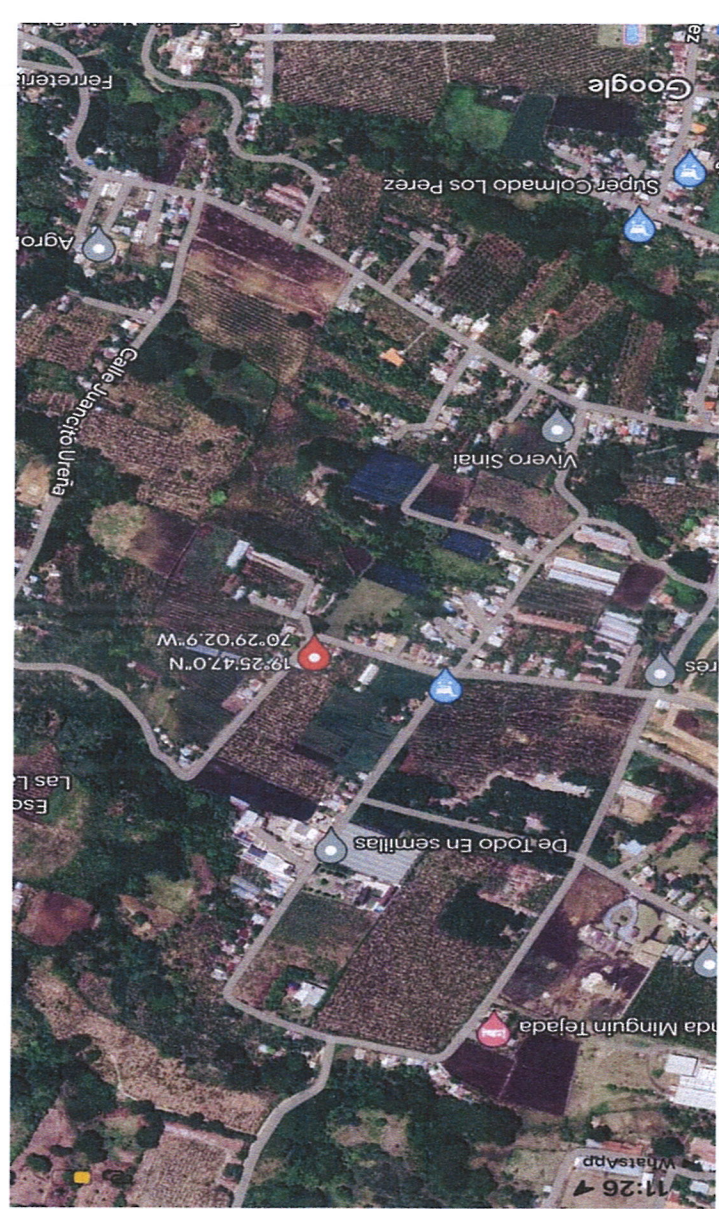
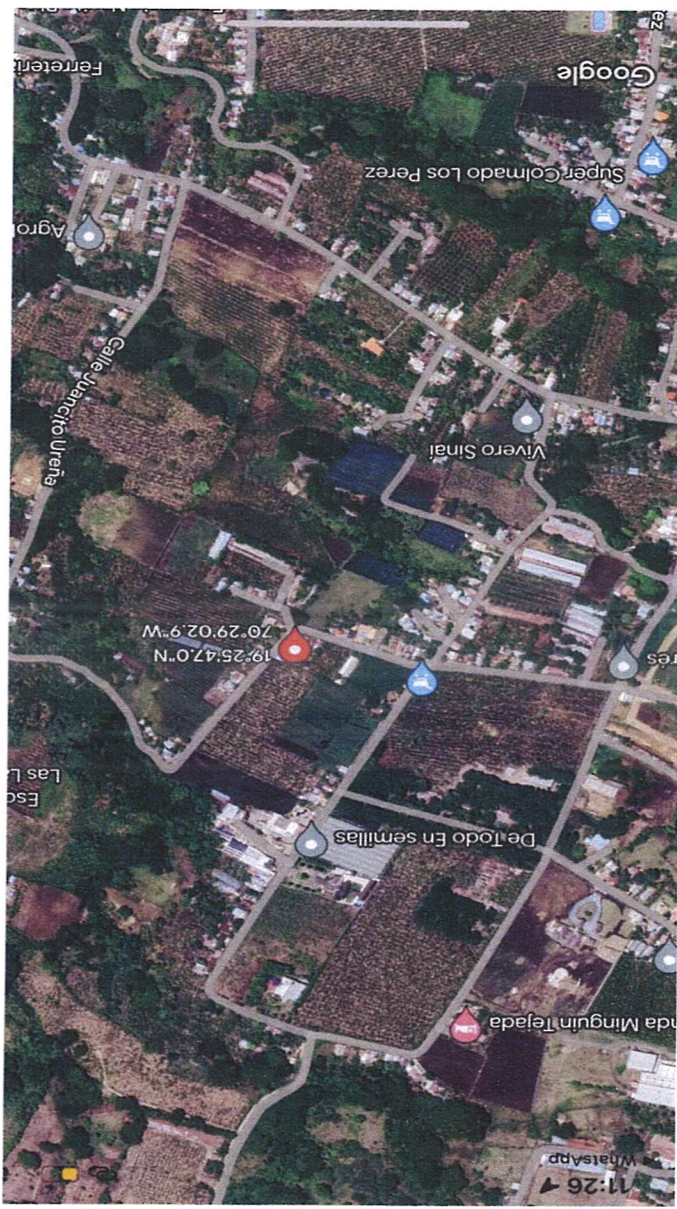
3- BREVE DESCRIPCIÓN DE LA OBRA (Marque con una X)

- a. Reparación de aceras y contenes:
b. Incluye demoliciones de tramos:
c. Incluye badenes:
d. Otros:

CONSTRUCCION DE ACERAS Y CONTENES

4- LOCALIZACIÓN DEL PROYECTO

Localización de cada inicio y fin, de cada uno de los tramos, y proceda a tabular las georreferencias. Puede auxiliarse de Google Maps



JUAN LOPEZ

	LATITUD	LONGITUD	LATITUD	LONGITUD							
Tramo A	Lado Derecho	CALLE BIENVENIDO FERREIRAS	19°26'17,8"N	70°29'41,3"O	19°26'17,3"N	70°29'40,6"O	29.10	1.00	-	29.10	-
Tramo B	Lado Derecho	CALLE EL PRINCIPAL CIPRIAN BENCOSME	19°26'05,5"N	70°29'45,4"O	19°26'03,0"N	70°29'46,0"O	74.90	0.50	-	37.45	-
	Tramo 1		19°25'56,0"N	70°29'48,1"O	19°25'55,6"N	70°29'48,2"O	40.60	1.90		77.14	
	Tramo 2										
Tramo C	Lado Derecho	CALLE EL PRINCIPAL CIPRIAN BENCOSME	19°25'55,6"N	70°29'48,3"O	19°25'54,40"N	70°29'48,7"O	39.70	2.50	-	99.25	-
	Tramo 1		19°25'52,1"N	70°29'49,5"O	19°25'50,80"N	70°29'49,9"O	60	1.60		96	
	Tramo 2										
Tramo D	Lado Derecho	CALLE EL PRINCIPAL CIPRIAN BENCOSME	19°25'46,2"N	70°29'51,5"O	19°25'45,9"N	70°29'53,8"N	67	1.0	-	67	-
Tramo F	Lado Izquierdo	CALLE BIRIN GUZMAN	19°26'05,6"N	70°29'45,2"N	19°26'04,4"N	70°29'43,0"N	75.50	1.0	-	75.50	-
Tramo G	Lado Izquierdo	CALLE IGLESIA CRISTO SALVADOR	19°25'47,0"N	70°29'02,9"N	19°25'52,6"N	70°28'58,9"N	51	1.0	-	51	-

Tramo H	Lado Derecho	CALLE GABRIEL TEJADA	19°25'48.84"N	70°29'06.6"O	19°25'47.8"N	70°29'02.4"O	146	0.70	-	102.20	-
Tramo I	Lado Izquierdo y Derecho	CALLEJON LOS TEJADA	19°25'50.0"N	70°29'31.1"O	19°25'49.3"N	70°29'70.0"O	-	-	107	-	107
Tramo J	Lado Derecho	CALLE GABRIEL TEJADA	19°25'48.3"N	70°29'29.3"O	19°25'44.4"N	70°29'31.5"O	161.50	1	-	161.50	
Tramo K	Lado Izquierdo	CALLE LOS ROBLES	19°25'48.3"N	70°29'02.0"O	19°25'52.5"N	70°28'58.8"O	186	0.50	-	93	-

589.14

JUAN LOPEZ

OBSERVACIONES Y RECOMENDACIONES

889.14 m2 de Aceras y 107 ml de Contenes.

5- FOTOGRAFÍAS DE LA CALLE A INTERVENIR

Suministra los datos de este reporte el Supervisor,

NOMBRE COMPLETO:

PATRICIA MARTINEZ MARTINEZ

CÉDULA:

402-2214255-2

CODIA:

38977

FECHA DE LA VISITA TÉCNICA:

12 DE OCTUBRE DEL 2023

Valida y aprueba los datos suministrados,



Firma y sello

Junta Distrital ó Alcaldía Municipal

JUAN LOPEZ



CIPRIAN BENCOSME



CALLE BIRIN GUZMAN

JUAN LOPEZ



CALLE CIPRIAN BENCOSME



CALLE GABRIEL TEJADA

JUAN LOPEZ

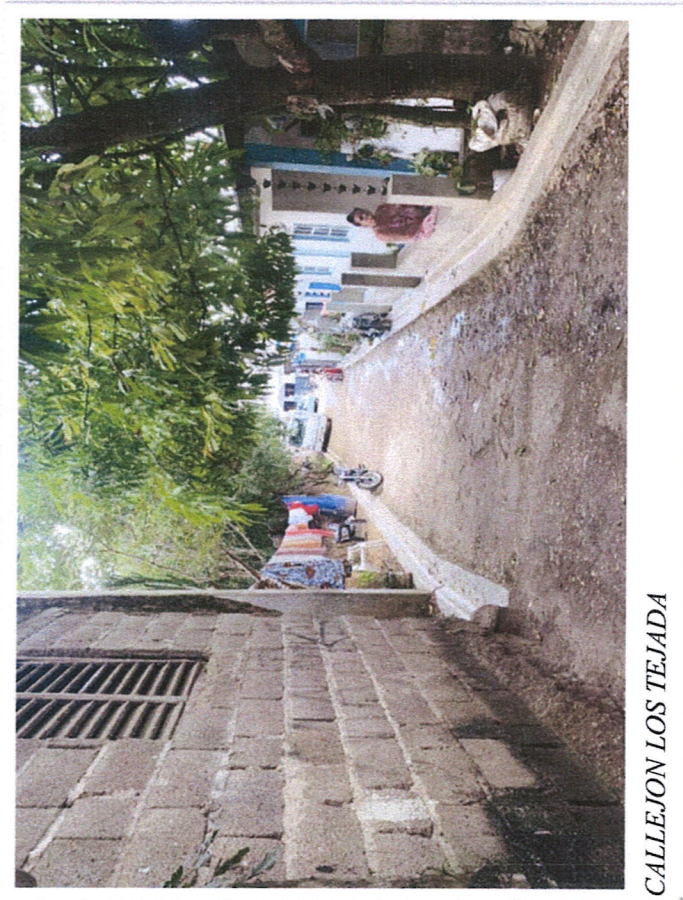


CALLE P. CIPRIAN BENCOSME



CALLE LA GALLERA

JUAN LOPEZ



CALLEJON LOS TEJADA



BIRIN GUZMAS