



LIGA MUNICIPAL — DOMINICANA —

SUBSECRETARÍA DE APOYO MUNICIPAL, OBRAS PÚBLICAS, PLANAMIENTO Y ORDENAMIENTO TERRITORIAL

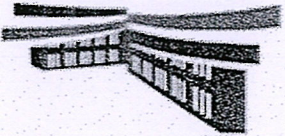
INFORME DE CIERRE DE EJECUCIÓN

FECHA DE VISITA TÉCNICA: 21 de junio de 2023

TÉCNICOS: 1. Ing. Ana Indhira Ramírez
2. César De Los Santos

CODIGO: 060101
REGIÓN: CIBAO NORDESTE
PROVINCIA: DUARTE
MUNICIPIO: SAN FRANCISCO DE MACORÍS
DISTRITO MUNICIPAL: -

TRAMOS	NOMBRE DE LA CALLE	LONGITUD DE ACERAS (m)	ANCHO DE ACERAS (m)	CANTIDAD DE LADOS CON ACERAS	LONGITUD CONTENES (m)	CANTIDAD DE LADOS CON CONTENES	TOTAL DE ACERAS (m2)	TOTAL DE CONTENES (m)
TRAMO A	FRANKLIN IMBERT	37.00	1.00	2.00	37.00	2.00	74.00	74.00
TRAMO B	ALBERTO DE JESUS	91.50	1.00	2.00	91.50	2.00	183.00	183.00
TRAMO C	CALLE 165	70.45	1.00	2.00	70.45	2.00	140.90	140.90
TRAMO D	CALLE 166	115.00	1.00	2.00	115.00	2.00	230.00	230.00
TRAMO E	CALLE PRINCIPAL				103.15	2.00		206.30
TRAMO F	CALLE PROYECTO					1.00		68.60
TRAMO G	CALLE O	52.70	0.65	1.00	52.70	1.00	34.26	52.70
TRAMO H	CALLE O	20.90	0.95	1.00	20.90	1.00	19.86	20.90
TRAMO I	CALLE PROLONGACION	71.70	0.81	2.00	71.70	2.00	116.15	143.40
TRAMO J	CALLE PROLONGACION	13.30	1.00	1.00	13.30	1.00	13.30	13.30
TRAMO DL	FRANKLIN IMBERT	37.00	1.00	2.00	37.00	2.00	74.00	74.00
TRAMO DM	FRANKLIN IMBERT	91.50	1.00	2.00	91.50	2.00	183.00	183.00
TRAMO DN	FRANKLIN IMBERT	70.45	1.00	2.00	70.45	2.00	140.90	140.90
TRAMO DO	FRANKLIN IMBERT	115.00	1.00	2.00	115.00	2.00	230.00	230.00
TRAMO DP	FRANKLIN IMBERT				103.15	2.00		206.30



LIGA MUNICIPAL
— DOMINICANA —

TRAMOS	NOMBRE DE LA CALLE	LONGITUD DE ACERAS (m)	ANCHO DE ACERAS (m)	CANTIDAD DE LADOS CON ACERAS	LONGITUD CONTENES (m)	CANTIDAD DE LADOS CON CONTENES	TOTAL DE ACERAS (m2)	TOTAL DE CONTENES (m)
TRAMO DQ	FRANKLIN IMBERT				68.60	1.00		68.60
TRAMO DR	FRANKLIN IMBERT	52.70	1.00	1.00	52.70	1.00	52.70	52.70
TRAMO DS	FRANKLIN IMBERT	20.90	1.00	1.00	30.45	1.00	20.90	30.45
TRAMO DT	FRANKLIN IMBERT	71.70	1.00	2.00	71.70	2.00	143.40	143.40
TRAMO DU	FRANKLIN IMBERT	22.32	1.00	1.00	22.32	1.00	22.32	22.32
TRAMO DV	Sec. Los Jardines 3era. etapa	190.00	1.00	1.00	190.00	1.00	190.00	190.00
TRAMO DW	SEC. LOS JARDINES 2DA. ETAPA	175.75	1.00	2.00	175.75	2.00	351.50	351.50
TRAMO DX	Sec. Jerusalen	45.00	1.00	1.00			45.00	
TRAMO DY	Sec. Las Caobas C/ e	155.80	1.00	2.00	155.80	2.00	311.60	311.60
TRAMO DZ	SEC. LOS TOROS, COL. PEREZ C/ JERA	300.00	1.00	1.00	300.00	1.00	300.00	300.00
TRAMO EA	Sec. Madaja 2da. Etapa	176.10	1.00	2.00	176.10	2.00	352.20	352.20
TRAMO EB	Bjao Adentro	370.40	1.00	1.00	370.40	1.00	370.40	370.40
TRAMO EC	Sec. Valle Verde	220.00	1.00	2.00	407.40	1.00	440.00	407.40
TRAMO ED	Sec. Mata Larga	150.00	1.00	1.00	300.00	1.00	150.00	300.00
TRAMO EE	SAN GERONIMO	218.04	1.00	1.00	283.20	1.00	218.04	283.20
Total							4,407.42	5,151.07

AVANCE DE EJECUCIÓN DE OBRA

Monto asignado RD\$ 18,821,370.53
Monto desembolsado RD\$ 18,821,370.54 (100%)
Avance de obra 104.27%



**LIGA MUNICIPAL
— DOMINICANA —**

SUBSECRETARÍA DE APOYO MUNICIPAL, OBRAS PÚBLICAS, PLANEAMIENTO Y ORDENAMIENTO TERRITORIAL

REGIÓN: CIBAO NORDESTE

FECHA DE VISITA TÉCNICA: 21 de junio de 2023

PROVINCIA: DUARTE

MUNICIPIO: SAN FRANCISCO DE MACORÍS

DISTRITO MUNICIPAL: -

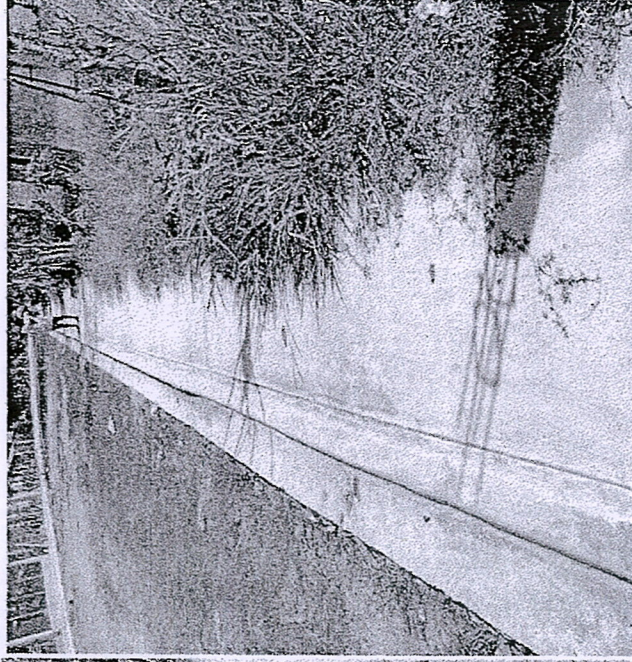
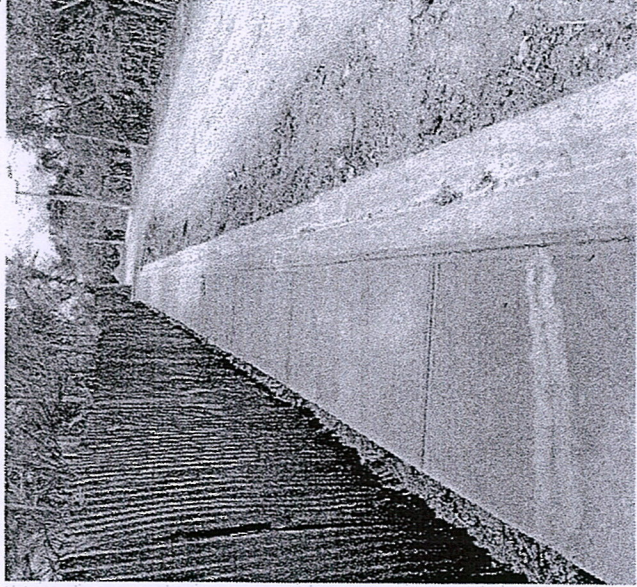
INFORME DE CIERRE DE EJECUCIÓN

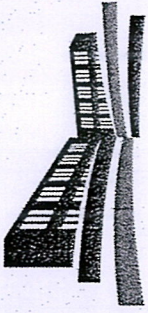
Mediante el presente informe se da constancia que el Gobierno Local ha ejecutado 4,407.42 metros cuadrados de aceras y 5,151.07 metros lineales de contén, y se valida que se ha ejecutado el 100% o más en volumetría según la proyección estimada.

NOTAS

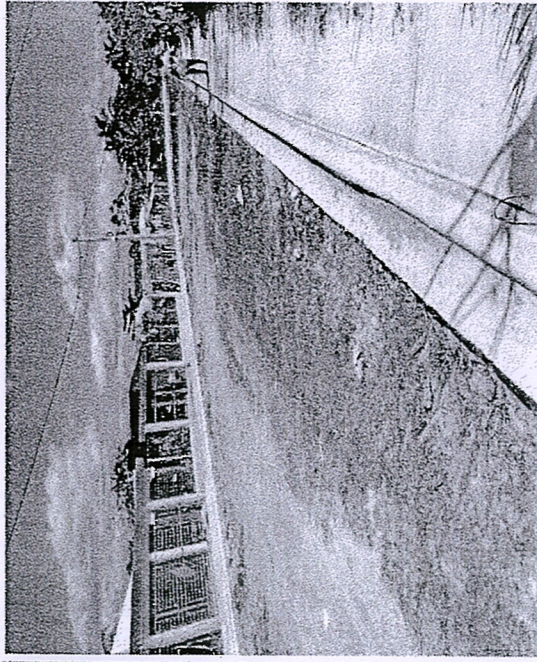
1. Este ayuntamiento esta construyendo por contrato.
2. Hasta el momento lo ejecutado cumple con los parámetros recomendados.
3. En este levantamiento estuvieron presente las autoridades del ayuntamiento.

IMÁGENES

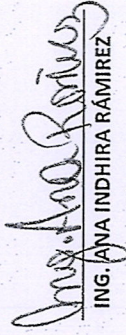


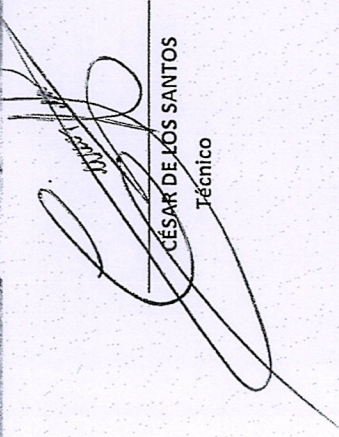


LIGA MUNICIPAL — DOMINICANA —



Suministra los datos de este reporte,


ING. ANA INHIRA RÁMIREZ
Técnico


CÉSAR DE LOS SANTOS
Técnico