

**PROGRAMA DE APOYO A LOS GOBIERNOS LOCALES PARA OBRAS DE
INFRAESTRUCTURAS DE COMPETENCIAS MUNICIPALES**

3ER COMPONENTE

REPORTES DE CIERRE DE OBRA (ACERAS Y CONTENES)

1- UBICACIÓN DEL PROYECTO

PROVINCIA: ESPAILLAT
MUNICIPIO: GASPAR HERNANDEZ
DISTRITO MUNICIPAL: _____
BARRIO Y/O SECTOR: _____

GEN

2- UNIDAD EJECUTORA (Marque con una X)

- a. Gobierno Local
- b. Contratista

Razón Social:

AYUNTAMIENTO

RNC ó Cédula:

406-00016-8

3- BREVE DESCRIPCIÓN DE LA OBRA (Marque con una X)

- a. Reparación de aceras y contenes:
b. Incluye demoliciones de tramos:
c. Incluye badenes:
d. Otros:

ACERAS Y CONTENES NUEVOS

4- LOCALIZACIÓN DEL PROYECTO

Localización de cada inicio y fin, de cada uno de los tramos, y proceda a tabular las georreferencias. Puede auxiliarse de Google Maps



Geolocalización
PROVINCIA: Espailat, Moca
MUNICIPIO: Gaspar Hernández
DISTRITO MUNICIPAL:
BARRIO YO SECTOR: Gen

Construcción de Acera y Contenes Nuevo.

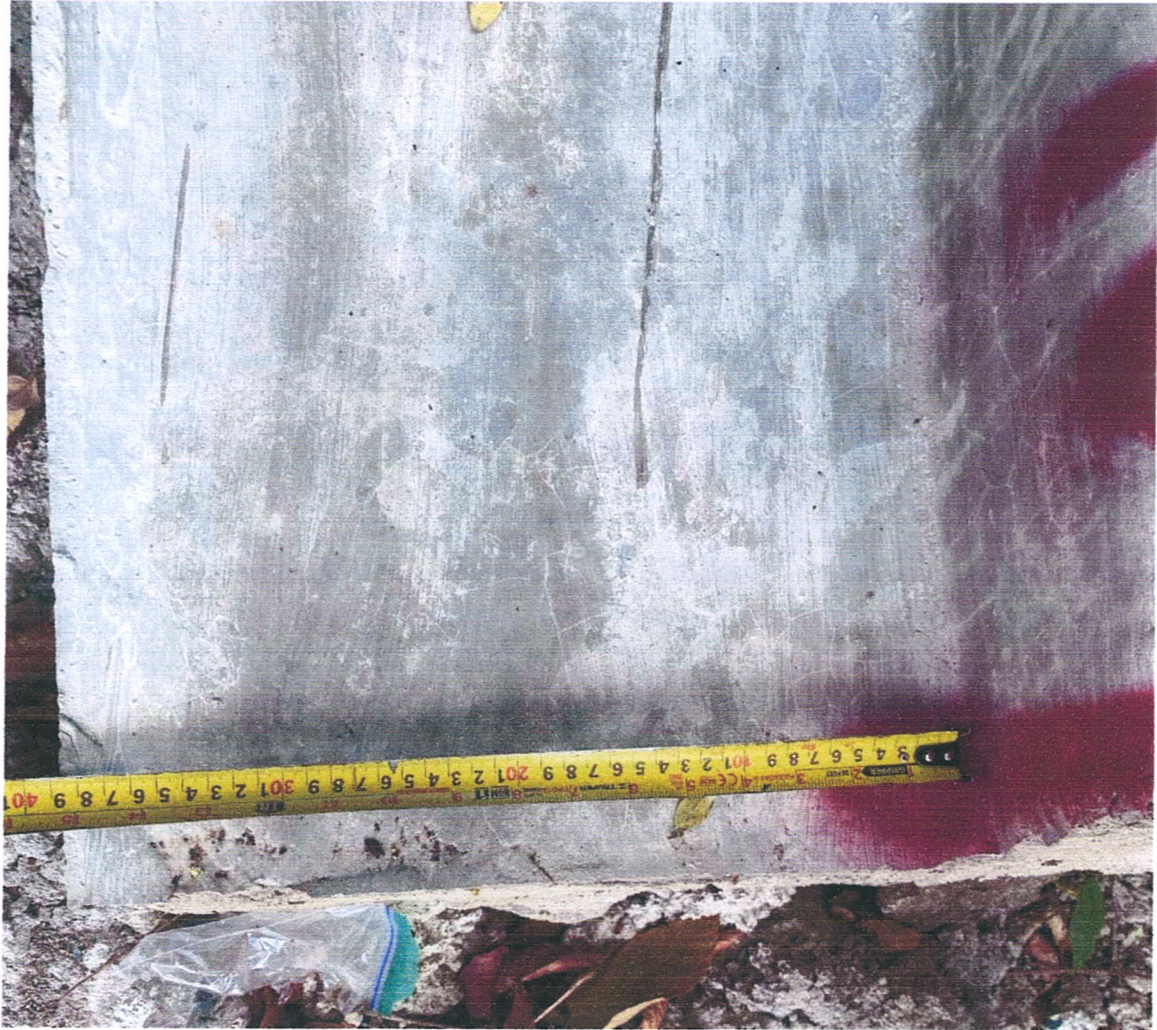
Leyenda

- TRAMO A, LADO DERECHO
- TRAMO B, LADO DERECHO
- TRAMO C, LADO DERECHO
- TRAMO D, LADO DERECHO
- TRAMO E, LADO DERECHO
- TRAMO F, LADO IZQUIERDO

TRAMOS	NOMBRE DE LA CALLE	INICIO		FINAL		LONGITUD DE ACERAS (m)	ANCHO DE LA ACERA (m)	LONGITUD DE CONTENES (m)	TOTAL, DE ACERAS (sumar ambos lados) (m2)	TOTAL, DE CONTENES (sumar ambos lados) (m)
		LATITUD	LONGITUD	LATITUD	LONGITUD					
Tramo A	Av. Duarte, Lado Derecho	19°38'45.11"N	70°17'54.18"O	19°38'44.28"N	70°17'53.07"O	-----	-----	40.60	-----	-----
Tramo B	Av. Duarte, Lado Derecho	19°38'43.95"N	70°17'52.66"O	19°38'41.38"N	70°17'49.52"O	-----	-----	121.30	-----	-----
Tramo C	Av. Duarte Frente a entrada del Matadero, Lado Derecho	19°38'37.98"N	70°17'45.51"O	19°38'36.34"N	70°17'43.56"O	-----	-----	75.60	-----	-----
Tramo D	Av. Duarte, Lado Derecho	19°38'22.55"N	70°17'27.35"O	19°38'21.66"N	70°17'26.24"O	-----	-----	39.80	-----	-----
Tramo E	Av. Duarte, Lado Derecho	19°38'20.35"N	70°17'24.65"O	19°38'18.06"N	70°17'21.88"O	-----	-----	102.00	-----	-----
Tramo F	Av. Duarte, Lado Izquierdo	19°38'16.19"N	70°17'19.30"O	19°38'22.03"N	70°17'26.20"O	-----	-----	270.90	-----	-----
Tramo G										
Tramo H								TOTALES		650.20
Tramo I										
Tramo J										
Tramo K										
Tramo L										







5- OBSERVACIONES Y RECOMENDACIONES

6- FOTOGRAFÍAS DE LAS CALLES A INTERVENIR

Anexar imágenes de las obras.

Suministra los datos de este reporte el Supervisor,

NOMBRE COMPLETO:

Patricia Martinez Martinez.

CÉDULA:

402-2214255-2

CODIA:

38977.

FECHA DE LA VISITA TÉCNICA:

18 de octubre de 2023

Valida y aprueba los datos suministrados,

Saunders y Rodríguez

Pirma y sello
Ayuntamiento Municipal
de Gaspar Hernández
Junta Distrital o Alcaldía Municipal
RNC 406-00016-8

