



LIGA MUNICIPAL
— DOMINICANA —

PROGRAMA DE APOYO A LOS GOBIERNOS LOCALES PARA OBRAS DE
INFRAESTRUCTURAS DE COMPETENCIAS MUNICIPALES

REPORTES DE AVANCE DE OBRA (ACERAS Y CONTENES)

1- UBICACIÓN DEL PROYECTO

PROVINCIA: SANTIAGO DE LOS CABALLEROS
MUNICIPIO: SAN JOSE DE LAS MATAS (SAJOMA)
DISTRITO MUNICIPAL: EL RUBIO
BARRIO Y/O SECTOR:

Calle Manolo Tavarez Justo
Una sola visita (Visita Final)

2- UNIDAD EJECUTORA (Marque con una X)

- a. Gobierno Local
b. Contratista

Razón Social
RNC ó Cédula:

3- BREVE DESCRIPCIÓN DE LA OBRA (Marque con una X)

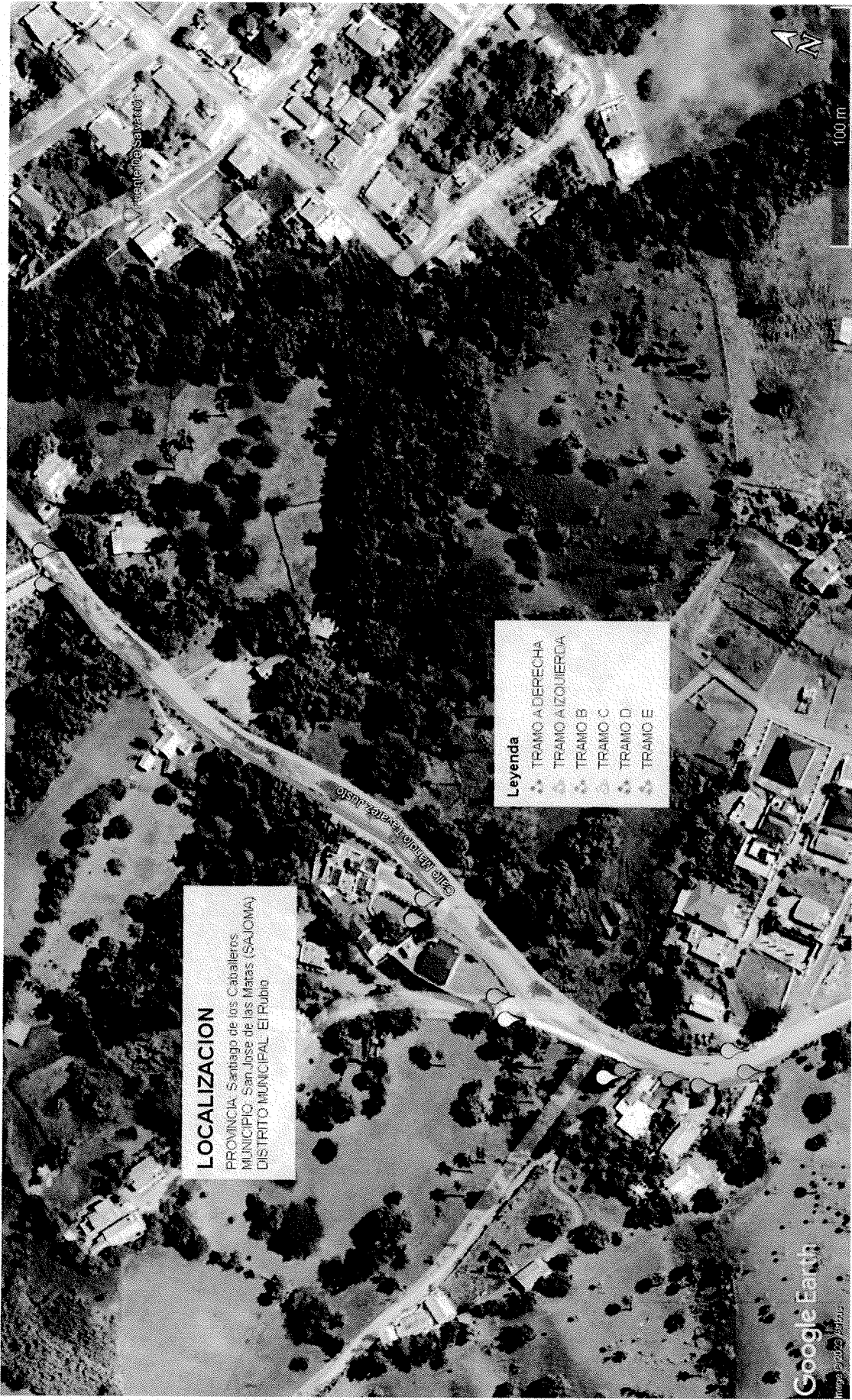
- a. Reparación de aceras y contenes:
b. Incluye demoliciones de tramos:
c. Incluye badenes:
d. Otros:

Construcción de aceras y contenes nuevos



4- LOCALIZACIÓN DEL PROYECTO

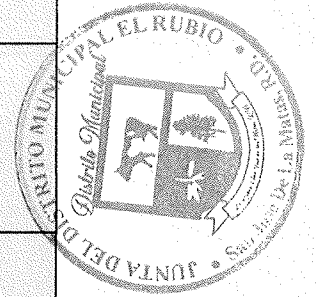
Localización de cada inicio y fin, de cada uno de los tramos, y proceda a tabular las georreferencias.
Puede auxiliarse de Google Maps.



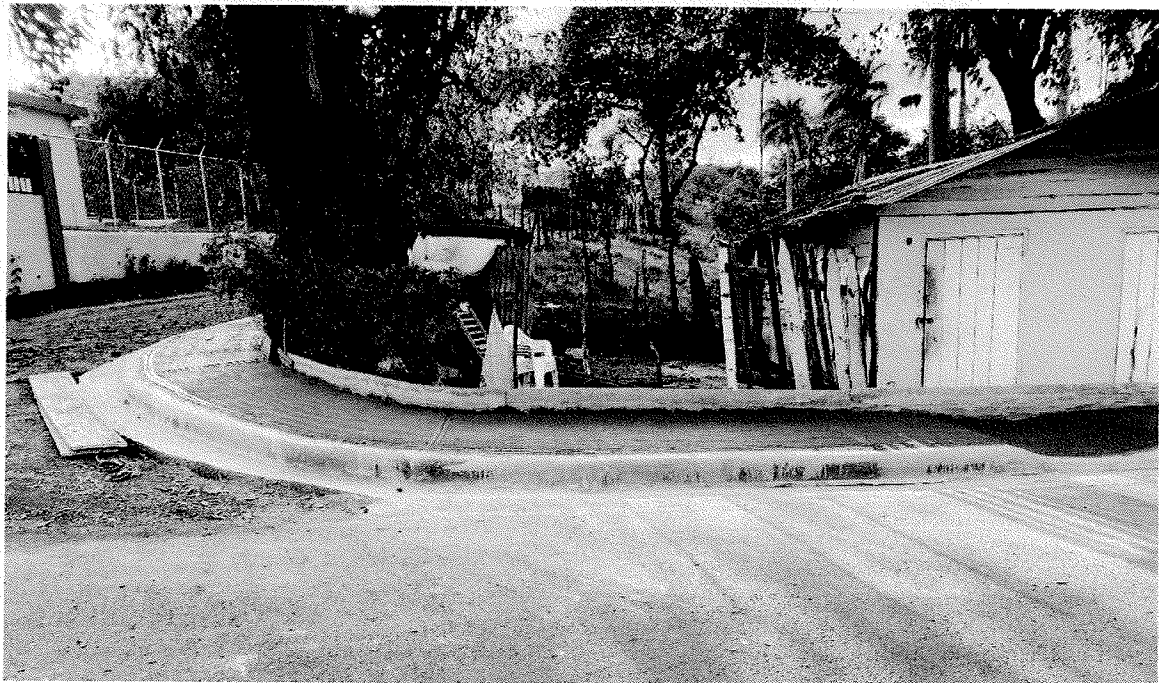
LOCALIZACION
PROVINCIA: Santiago de los Caballeros
MUNICIPIO: San Jose de las Matas (SAJOMA)
DISTRITO MUNICIPAL: El Rubio

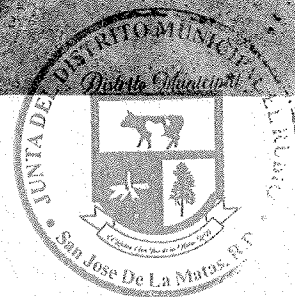
Leyenda
TRAMO A DERECHA
TRAMO A IZQUIERDA
TRAMO B
TRAMO C
TRAMO D
TRAMO E

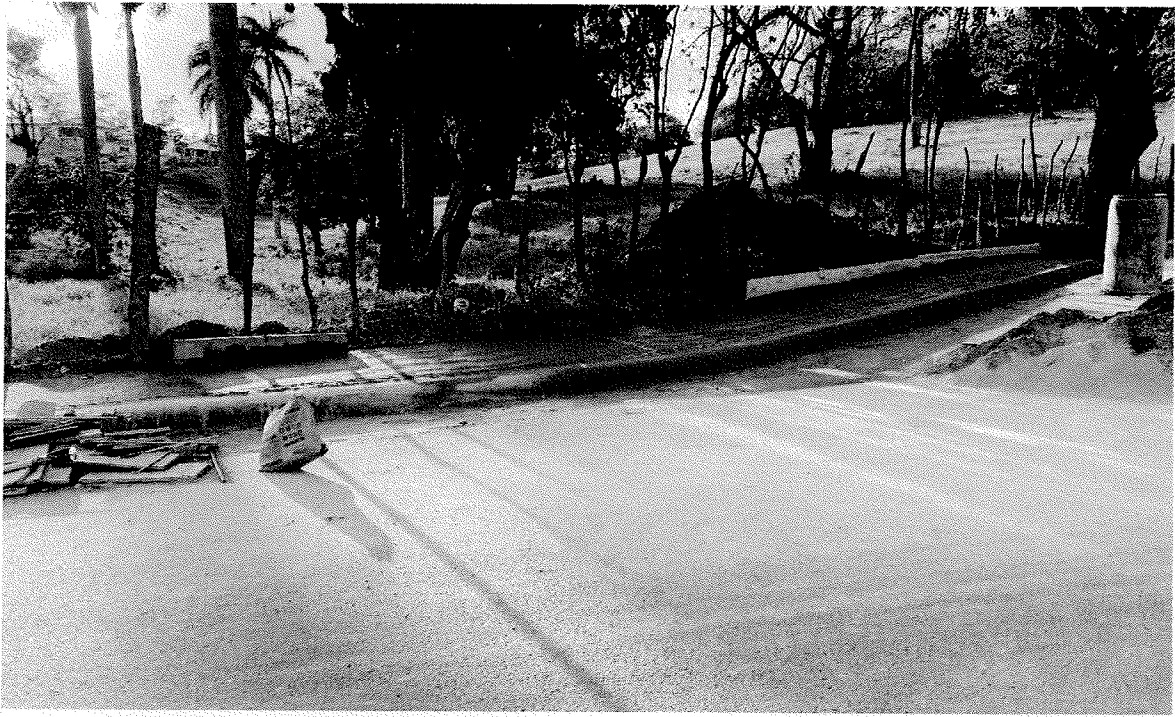
TRAMOS	NOMBRE DE LA CALLE	INICIO		FINAL		LONGITUD DE ACERAS (m)	ANCHO DE LA ACERA (m)	LONGITUD DE CONTENES (m)	TOTAL, DE ACERAS (sumar ambos lados) (m2)	TOTAL, DE CONTENES (sumar ambos lados) (m)
		LATITUD	LONGITUD	LATITUD	LONGITUD					
Tramo A Derecho Tramo A Izquierdo	Calle Manolo Tavares Justo	19°22'3.8"N 19°22'4.15"N	71°4'14.67"O 71°4'14.26"O	19°21'57.8"N 19°21'53.07"N	71°4'16.7"O 71°4'17.07"O	157.1	0.832	197.6 354.4	----- 130.71	552.00
Tramo B	Calle Manolo Tavares Justo	19°21'57.85"N	71°4'17.02"O	19°21'56.49"N	71°4'17.57"O	51.50	0.382	51.50	19.67	51.50
Tramo C	Calle Manolo Tavares Justo	19°21'56.25"N	71°4'17.81"O	19°21'54.77"N	71°4'18.05"O	53.00	0.97	51.50	51.41	51.50
Tramo D	Calle Manolo Tavares Justo	19°21'54.59"N	71°4'17.87"O	19°21'53.96"N	71°4'17.75"O	-----	-----	16.20	-----	16.20
Tramo E	Calle Manolo Tavares Justo	19°21'53.55"N	71°4'17.68"O	19°21'53.04"N	71°4'17.26"O	-----	-----	19.50	-----	19.50
Tramo F										
Tramo G					TOTALES	261.6			201.79	690.70
Tramo H										
Tramo I										
Tramo J										
Tramo K										
Tramo L										

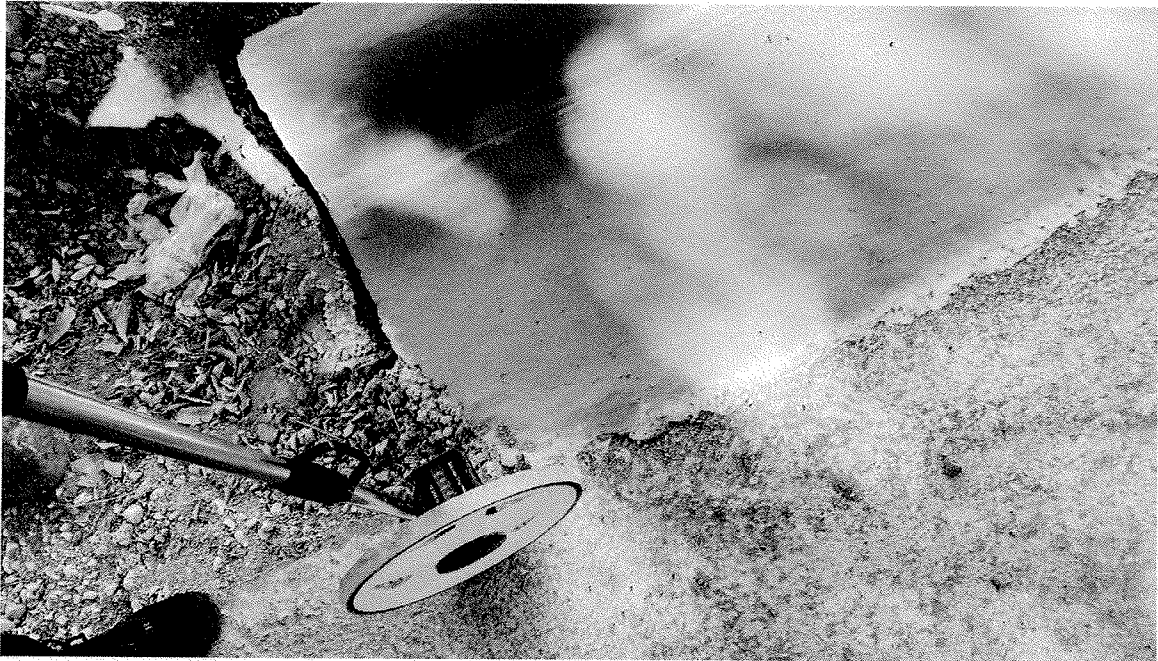












5- OBSERVACIONES Y RECOMENDACIONES

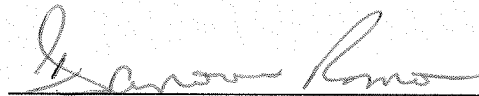
6- FOTOGRAFÍAS DE LAS CALLES A INTERVENIR

Anexar imágenes de las obras.

Suministra los datos de este reporte el Supervisor,

NOMBRE COMPLETO:	DIEGO RAFAEL JIMENEZ SANTOS
CÉDULA:	094-0022394-8
CODIA:	36914
FECHA DE LA VISITA TÉCNICA:	31 DE MARZO DE 2023

Valida y aprueba los datos suministrados,



Firma y sello
Junta Distrital ó Alcaldía Municipal

