



**LIGA MUNICIPAL  
- DOMINICANA -**

Santo Domingo, D.N.  
01 de abril del 2024

Al: Ingeniero  
**Valentín Santos García**  
Subsecretario Apoyo Municipal de Obras Públicas, Planeamiento y  
Ordenamiento Territorial  
Su Despacho-

Vía: Ingeniero  
**Nelson D. Peña Luna**  
Director Asesoría Construcciones Municipales  
Su Despacho

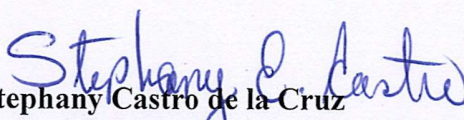
Asunto: **Remisión de informe de cierre de ejecución del D.M. Villarpando.**

En la visita técnica realizada el 01 de agosto de 2022 se validó la ejecución de 859.84 metros cuadrados de aceras y 1,843.40 metros lineales de contenes, con la asignación del 1er y 2do componente del Programa de Aceras y Contenes, en el marco del "Programa de Apoyo a los Gobiernos Locales".

La supervisión externa ha validado la ejecución de 916.96 metros cuadrados de aceras, con los fondos de la asignación del 3er componente del referido programa.

Mediante el presente informe se da constancia de que se ha ejecutado 1,776.8 metros cuadrados de aceras y 1,843.40 metros lineales de contenes, lo que corresponde al 100% o más de los fondos asignados para este territorio.

Para su conocimiento y fines de lugar,

  
**Stephany Castro de la Cruz**  
Ingeniera Civil  
Dirección Asesoría Construcciones Municipales





# LIGA MUNICIPAL - DOMINICANA -

SUBSECRETARÍA DE APOYO MUNICIPAL, OBRAS PÚBLICAS, PLANEAMIENTO Y ORDENAMIENTO TERRITORIAL

## INFORME DE CIERRE DE EJECUCIÓN

CODIGO: 020302

REGIÓN: VALDESIA

PROVINCIA: AZUA

MUNICIPIO: LAS YAYAS DE VIAJAMA

DISTRITO MUNICIPAL: VILLARPANDO

FECHA DE VISITA TÉCNICA: 1 de agosto de 2022

1. Ing. Ana Indhira Rámirez

TÉCNICOS: 2. Ing. Danilo Mercado

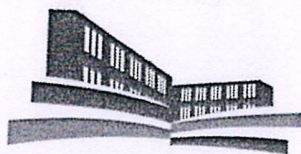
TRAMOS	NOMBRE DE LA CALLE	LONGITUD DE ACERAS (m)	ANCHO DE ACERAS (m)	CANTIDAD DE LADOS CON ACERAS	LONGITUD CONTENES (m)	CANTIDAD DE LADOS CON CONTENES	TOTAL DE ACERAS (m <sup>2</sup> )	TOTAL DE CONTENES (m)
TRAMO A	CARR. VIEJA SÁNCHEZ	429.92	1.00	2	439.60	2	859.84	879.2
TRAMO B	CARR. VIEJA SÁNCHEZ				482.10	2		964.2
TRAMO C								
TRAMO D								
TRAMO E								
TRAMO F								
TRAMO G								
TRAMO H								
TRAMO I								
TRAMO J								
<b>Total</b>							<b>859.84</b>	<b>1843.40</b>

### AVANCE DE EJECUCIÓN DE OBRA

Monto asignado RD\$ 3,383,104.09

Monto desembolsado RD\$ 1,691,552.05 (50%)

Avance de obra 172.96%



## LIGA MUNICIPAL — DOMINICANA —

SUBSECRETARÍA DE APOYO MUNICIPAL, OBRAS PÚBLICAS, PLANEAMIENTO Y ORDENAMIENTO TERRITORIAL

REGIÓN: VALDESIA

FECHA DE ÚLTIMA VISITA: 1 de agosto de 2022

PROVINCIA: AZUA

MUNICIPIO: LAS YAYAS DE VIAJAN

DISTRITO MUNICIPAL: VILLARPANDO

### REPORTE

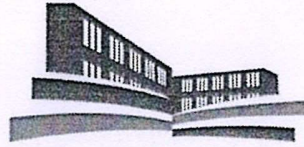
A la fecha de 01/08/2022 se ha ejecutado 859.84 metros cuadrados de aceras y 1,843.40 metros lineales de contén, lo que corresponde al 172.96% del fondo asignado para este territorio.

### NOTAS

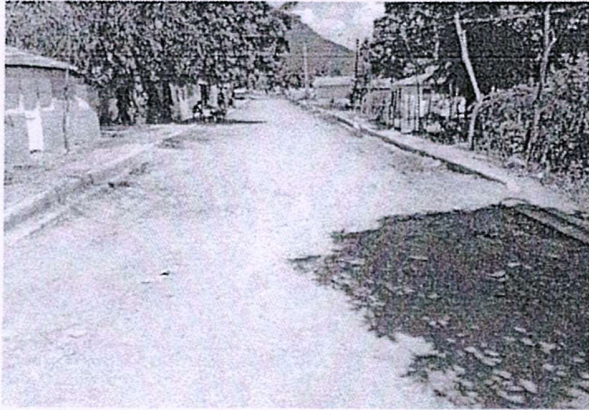
1. La obra se esta ejecutando por contrato.
2. La calidad de la obra es optima.
3. Debido a la presencia de maleza, escombros y material inservible le mencionamos que deben de hacer la limpieza final de dicha obra.

### IMÁGENES

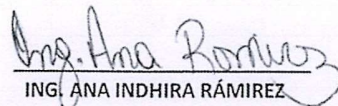


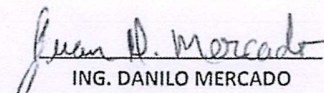


LIGA MUNICIPAL  
— DOMINICANA —



Suministra los datos de este reporte,

  
ING. ANA INDHIRA RÁMIREZ  
Técnico

  
ING. DANILO MERCADO  
Técnico



**PROGRAMA DE APOYO A LOS GOBIERNOS LOCALES PARA OBRAS DE  
INFRAESTRUCTURAS DE COMPETENCIAS MUNICIPALES**

---

**3ER COMPONENTE**

**REPORTES DE CIERRE DE OBRA (ACERAS Y CONTENES)**

**1- UBICACIÓN DEL PROYECTO**

PROVINCIA: AZUA  
MUNICIPIO: LAS YAYAS DE VIAJAMA  
DISTRITO MUNICIPAL: VILLARPANDO  
BARRIO Y/O SECTOR:  

BASTIDA

**2- UNIDAD EJECUTORA ( Marque con una X)**

- a. Gobierno Local   
b. Contratista

Razón Social	NOCA INGENIERIA Y CONSTRUCCIONES SRL.
RNC ó Cédula:	430020869

**3- BREVE DESCRIPCIÓN DE LA OBRA ( Marque con una X)**

- a. Reparación de aceras y contenes:  
b. Incluye demoliciones de tramos:  
c. Incluye badenes:  
d. Otros:

CONSTRUCCION DE ACERAS Y CONTENES

**4- LOCALIZACIÓN DEL PROYECTO**

Localización de cada inicio y fin, de cada uno de los tramos, y proceda a tabular las georreferencias. Puede auxiliarse de Google Maps

**Calle Paniagua, sector Bastida**



**Nota.** Estas es la única calle en la que se construyó Aceras y Contenes

#### **4- LOCALIZACIÓN DEL PROYECTO**

Localización de cada inicio y fin, de cada uno de los tramos, y proceda a tabular las georreferencias. Puede auxiliarse de Google Maps.

TRAMOS	NOMBRE DE LA CALLE	INICIO		FINAL		LONGITUD DE ACERAS (m)	ANCHO DE LA ACERA (m)	LONGITUD DE CONTENES (m)	TOTAL DE ACERAS (sumar ambos lados) (m2)	TOTAL DE CONTENES (sumar ambos lados) (m)
		LATITUD	LONGITUD	LATITUD	LONGITUD					
Tramo A	Calle Paniagua	18.642977	-71.028077	18.642862	-71.028033	458.48	0.89		916.96	
Tramo B										
Tramo C										
Tramo D										
Tramo E										
Tramo F										
Tramo G										
Tramo H										
Tramo I										
Tramo J										
Tramo K										
Tramo L										



## 5- OBSERVACIONES Y RECOMENDACIONES

según informaciones de la Alcaldesa y El Ingeniero contratista nos informaron que recibieron la mitad de los fondos por parte de La Liga Municipal Dominicana para la construcción de aceras y contenes, en vista de que ya se le había dicho que había unos fondos destinados para tales fines, decidieron iniciar esos trabajos con fondos propios hasta que se realizara el desembolso, construyeron la cantidad de contenes ya mencionados en la plantilla anterior y solo hace falta construir las aceras, en ese momento hacían falta aproximadamente un 25% de las aceras para culminar dichos trabajos en ese sector. La Alcaldesa nos suministra esas informaciones para que la institución le reconozca la parte que excede al presupuesto aprobado. La próxima supervisión será para confirmar la terminación de las aceras restantes.

Recomendamos que las aceras y los contenes tengan mejor terminación con el violinado.

## 6- FOTOGRAFÍAS DE LAS CALLES A INTERVENIR

Anexar imágenes de las obras.

Suministra los datos de este reporte el Supervisor,

NOMBRE COMPLETO:

CARLOS MODESTO NAVARRO INOA

CÉDULA:

001-1643975-3

CODIA:

34554

FECHA DE LA VISITA TÉCNICA:

15/04/2023



Valida y aprueba los datos suministrados,

*Carlota Bossa*

Firma y sello

Junta Distrital ó Alcaldía Municipal

