

**PROGRAMA DE APOYO A LOS GOBIERNOS LOCALES PARA OBRAS DE
INFRAESTRUCTURAS DE COMPETENCIAS MUNICIPALES**

INFORMES DE PROYECTOS (ACERAS Y CONTENES)

1. UBICACIÓN DEL PROYECTO

PROVINCIA: BAHORUCCO

MUNICIPIO: TAMAYO

DISTRITO MUNICIPAL: _____

BARRIO Y/O SECTOR: _____

EL CACIQUE

2. UNIDAD EJECUTORA (Marque con una X)

- a. Gobierno Local
- b. Liga Municipal Dominicana
- c. Contratista Nombre RNC.....

3- BREVE DESCRIPCIÓN DE LA OBRA (Marque con una X)

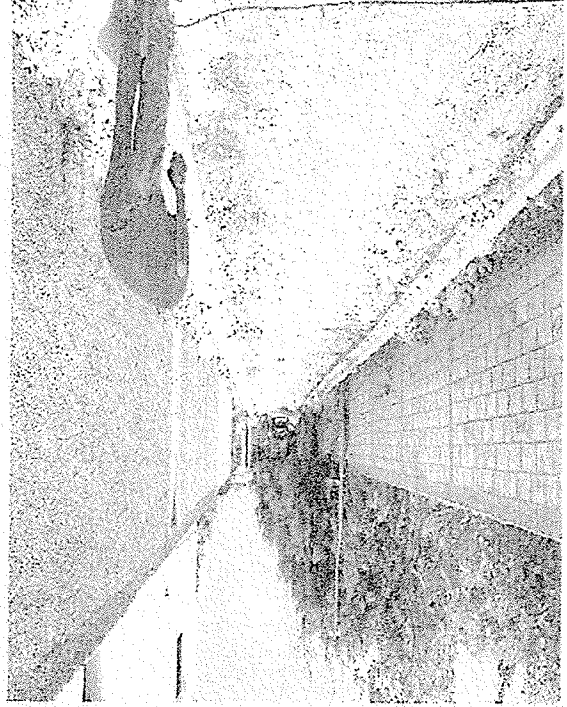
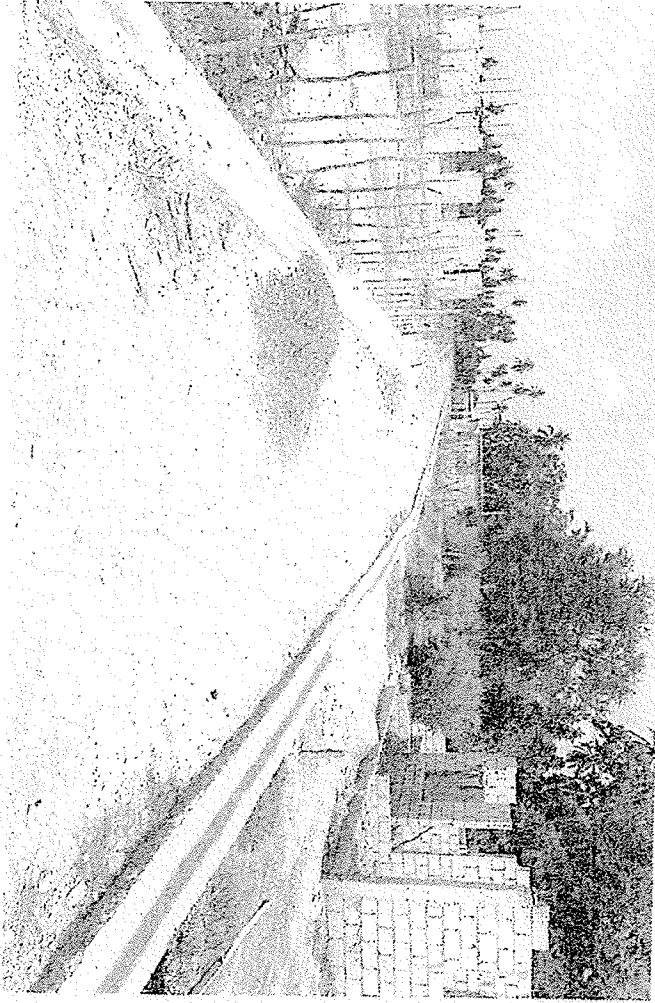
- a. Reparación de aceras y contenes:
- b. Incluye demoliciones de tramos:
- c. Incluye badenes:
- d. Otros: CONSTRUCCION DE CONTENES

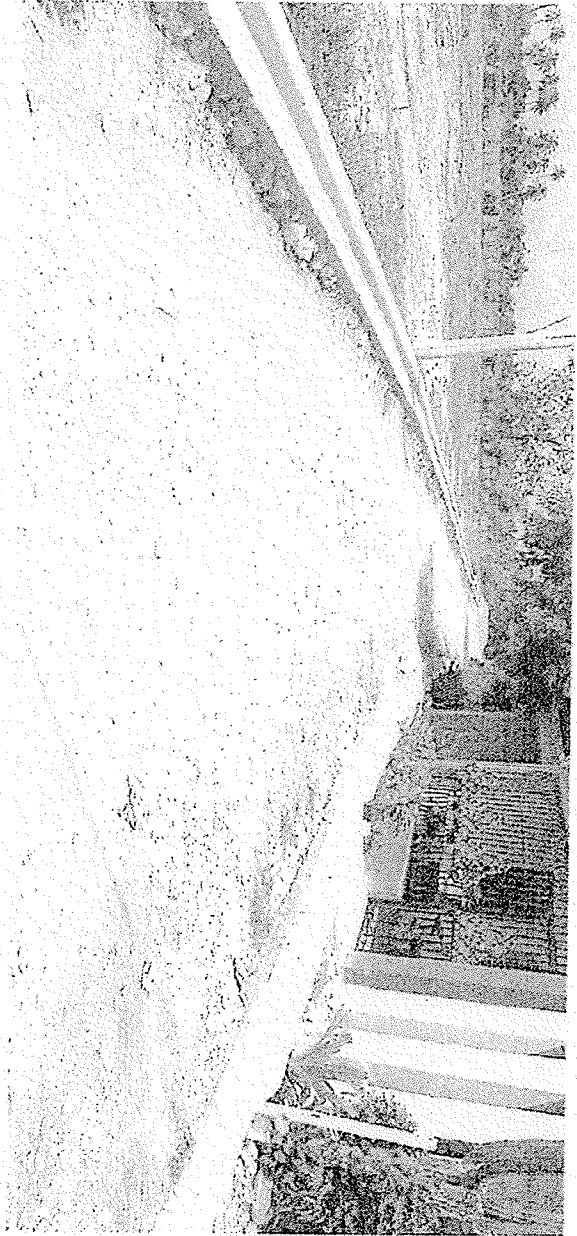
4- LOCALIZACION DEL PROYECTO

Localización de cada inicio y fin, de cada uno de los tramos, y proceda a tabular las georreferencias.
Puede auxiliarse de Google Maps.

TRAMOS	NOMBRE DE LA CALLE	INICIO		FINAL		ANCHO DE LA CALLE (m)	LONGITUD DE ACERAS (m)	ANCHO DE LA ACERA (m)	TOTAL DE ACERAS (sumar ambos lados) (m2)	TOTAL DE CONTENES (sumar ambos lados) (m)
		LATITUD	LONGITUD	LATITUD	LONGITUD					
Tramo A	CACIQUE DETRAS DE LA JUNTA CALLE 1	18.23.50	71.1201	18.23.54	71.11.58	4.85				75.40
Tramo B	CACIQUE SIN SEMILLA	18.24.0	71.1152	18.24.2	71.11.52	4.65				51.70
Tramo C										350.10
Tramo D										409.70
Tramo E	RINCON DE AJI	18.24.8	71.12.2	18.24.11	71.12.1	3.70				253.80
Tramo F	HATO NUEVO	18.24.3	71.12.23	18.24.1	71.12.3	3.05				116.70
Tramo G	LA CUABA	18.25.3	71.12.33	18.23.51	71.12.35	4.65				242.50
Tramo H	LA SOMBRA	18.23.43	71.12.26	18.23.43	71.12.29	4.40				616.80
Tramo I	LOS GUABA	18.23.43	17.12.19	18.23.42	71.12.21	3.95				228.20
Tramo J	JUAN BOSH	18.23.31	17.12.22	18.23.33	71.12.22	5.80				404.80
Tramo K										
Tramo L										

2,622.65





5- OBSERVACIONES Y RECOMENDACIONES

CUMPLE CON LA CALIDAD DE LOS MATERIALES Y LAS ESPECIFICACIONES TECNICAS

Suministra los datos del Supervisor,

Nombre completo de Ingeniero:

VICKY LEMOS

Cedula:

126-0001897-7

Codia:

CODIA No. 42707

Entidad: CODIA

Liga Municipal Dominicana

Fecha de la visita técnica: 13/07/2022

Valida y aprueba los datos suministrados,