

PROGRAMA DE APOYO A LOS GOBIERNOS LOCALES PARA OBRAS DE
INFRAESTRUCTURAS DE COMPETENCIAS MUNICIPALES

3ER COMPONENTE

REPORTES DE CIERRE DE OBRA (ACERAS Y CONTENES)

1- UBICACIÓN DEL PROYECTO

PROVINCIA: peravia
MUNICIPIO: Bani
DISTRITO MUNICIPAL: Paya
BARRIO Y/O SECTOR:

Cercano a la escuela los quemados de paya. Las calles no tienen nombres por lo que se nombraron por tramos

2- UNIDAD EJECUTORA (Marque con una X)

a. Gobierno Local
b. Contratista

Razón Social: Construcciones inair cons,srl
RNC ó Cédula: 1-31-48952-4

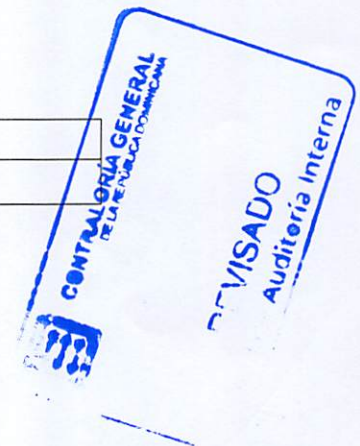
3- BREVE DESCRIPCIÓN DE LA OBRA (Marque con una X)

a. Reparación de aceras y contenes:
b. Incluye demoliciones de tramos:
c. Incluye badenes:
d. Otros:

Construcción de contenes

4- LOCALIZACIÓN DEL PROYECTO

Localización de cada inicio y fin, de cada uno de los tramos, y proceda a tabular las georreferencias. Puede auxiliarse de Google Maps



TRAMOS	NOMBRE DE LA CALLE	INICIO		FINAL		LONGITUD DE ACERAS (m)	ANCHO DE LA ACERA (m)	LONGITUD DE CONTENES (m)	TOTAL DE ACERAS (sumar ambos lados) (m2)	TOTAL DE CONTENES (sumar ambos lados) (m)
		LATITUD	LONGITUD	LATITUD	LONGITUD					
Tramo A	No Asignada	18.27216	-70.29382	18.27193	-70.29446			88.00		
Tramo B	//	18.27189	-70.29447	18.27186	-70.29425			24.50		
Tramo C	//	18.27183	-70.29415	18.27145	-70.29423			54.40		
Tramo D	//	18.27091	-70.29394	18.27086	-70.29386			8.30		
Tramo E	//	18.27072	-70.29368	18.27063	-70.29321			50.30		
Tramo F	//	18.27064	-70.29317	18.27113	-70.2916			196.00		
Tramo G	//	18.27141	-70.29193	18.27121	-70.29212			36.00		
Tramo H	//	18.2712	-70.2922	18.27101	-70.2926			48.20		
Tramo I	//	18.27098	-70.29264	18.27073	-70.29349			103.30		
Tramo J	//	18.27074	-70.29354	18.27081	-70.29372			23.00		
Tramo K	//	18.27138	-70.29418	18.27232	-70.29358			123.00		
Tramo L	//	18.27238	-70.2936	18.2723	-70.29373			15.20		



TRAMOS	NOMBRE DE LA CALLE	INICIO		FINAL		LONGITUD DE ACERAS (m)	ANCHO DE LA ACERA (m)	LONGITUD DE CONTENES (m)	TOTAL DE ACERAS (sumar ambos lados) (m2)	TOTAL DE CONTENES (sumar ambos lados) (m)
		LATITUD	LONGITUD	LATITUD	LONGITUD					
Tramo M	11	18.27082	-70.29595	18.27056	-70.29539			66.10		
Tramo N	11	18.27047	-70.29541	18.27074	-70.29599			66.10		
Tramo O										
Tramo P										
Tramo Q										
Tramo R										
Tramo S										
Tramo T										
Tramo U										
Tramo V										
Tramo W										
Tramo X										



total ml contenes → (902.40 ml)

5- OBSERVACIONES Y RECOMENDACIONES

- Cumple con parámetros de construcción y plantilla
- Hormigón.

6- FOTOGRAFÍAS DE LAS CALLES A INTERVENIR

Anexar imágenes de las obras.

Suministra los datos de este reporte el Supervisor,

NOMBRE COMPLETO:

Alis Yocel Mercedes CABAEC

CÉDULA:

402-2112386-8

CODIA:

35877

FECHA DE LA VISITA TÉCNICA:

26/08/2023

Valida y aprueba los datos suministrados,

Dalema Cis

Firma y sello

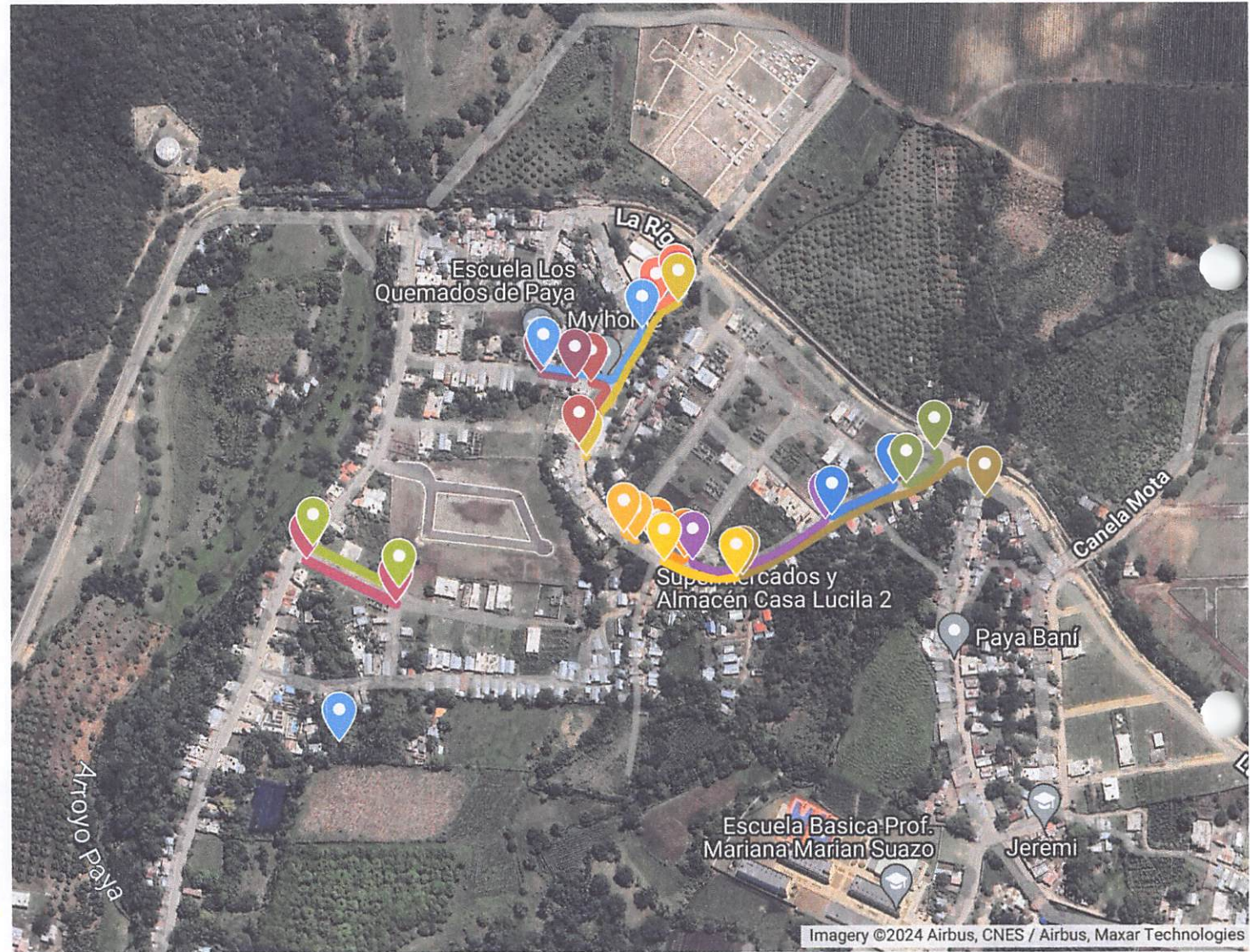
Junta Distrital ó Alcaldía Municipal



JUNTA DISTRICTAL DE PAYA

Capa sin título

-  INICIO A
-  TRAMO A
-  FINAL A
-  INICIO B
-  TRAMO B
-  FINAL B
-  INICIO C
-  TRAMO C
-  FINAL C
-  INICIO D
-  TRAMO D
-  FINAL D
-  INICIO E
-  TRAMO E
-  FINAL E
-  INICIO F
-  TRAMO F
-  FINAL F
-  INICIO G
-  FINAL G
-  INICIO H
-  TRAMO H
-  FINAL H
-  INICIO I



LEVANTAMIENTO DE ACERA Y CONTENES





TRAMO I



REVISADO
Unidad de Auditoría Interna
CONTABILIDAD GENERAL
DE LA REPUBLICA DOMINICANA



TRAMO K, FINAL



IMÁGENES GENERALES