

**LIGA MUNICIPAL
— DOMINICANA —**

**PROGRAMA DE APOYO A LOS GOBIERNOS LOCALES PARA OBRAS DE
INFRAESTRUCTURAS DE COMPETENCIAS MUNICIPALES**

3ER COMPONENTE

REPORTES DE CIERRE DE OBRA (ACERAS Y CONTENES)

1- UBICACIÓN DEL PROYECTO

PROVINCIA: DAJABON

MUNICIPIO: RESTAURACION

DISTRITO MUNICIPAL: RESTAURACION

BARRIO Y/O SECTOR: _____

2- UNIDAD EJECUTORA (Marque con una X)

- a. Gobierno Local
- b. Contratista

Razón Social _____

RNC ó Cédula: _____

3- BREVE DESCRIPCIÓN DE LA OBRA (Marque con una X)

- a. Reparación de aceras y contenes:
- b. Incluye demoliciones de tramos:
- c. Incluye badenes:
- d. Otros: _____

CONSTRUCCION DE ACERAS Y CONTENES

4- LOCALIZACIÓN DEL PROYECTO

Localización de cada inicio y fin, de cada uno de los tramos, y proceda a tabular las georreferencias.
Puede auxiliarse de Google Maps.

GEOLOCALIZACION

PROVINCIA: DAJABON
MUNICIPIO: RESTAURACION
DISTRITO MUNICIPAL: RESTAURACION
BARRIO Y/O SECTOR: CALLE SAN JOSE, PROLONGACION K1

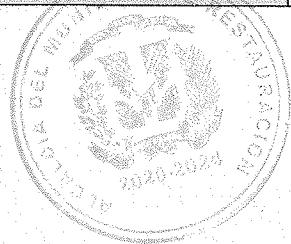
CONSTRUCCION DE ACERAS Y CONTENES NUEVOS

Leyenda

- TRAMO A LADO IZQUIERDO
- TRAMO B LADO IZQUIERDO
- TRAMO C LADO DERECHO
- TRAMO D LADO DERECHO
- TRAMO E LADO DERECHO
- TRAMO F LADO DERECHO
- TRAMO G LADO DERECHO
- TRAMO H LADO DERECHO
- TRAMO I LADO DERECHO
- TRAMO J LADO DERECHO
- TRAMO K LADO DERECHO
- TRAMO L LADO DERECHO



TRAMOS	NOMBRE DE LA CALLE	INICIO		FINAL		LONGITUD DE ACERAS (m)	ANCHO DE LA ACERA (m)	LONGITUD DE CONTENES (m)	TOTAL, DE ACERAS (sumar ambos lados) (m2)	TOTAL, DE CONTENES (sumar ambos lados) (m)
		LATITUD	LONGITUD	LATITUD	LONGITUD					
Tramo A Lado izquierdo	CALLE SAN JOSE PROLONGACION K1	19°18'52.49"N	71°41'46.34"O	19°18'52.92"N	71°41'46.80"O	23.1	1.15	16.1	26.57	16.1
Tramo B Lado izquierdo	PROLONGACION K1 ARCO DE BIENVENIDA	19°18'52.92"N	71°41'46.80"O	19°18'51.46"N	71°41'50.95"O	135.6	1.02	135.6	138.3	135.6
Tramo C Lado Derecho	DESDE ARCO DE VIENVENIDA HASTA PORTON NEGRO	19°18'51.63"N	71°41'51.08"O	19°18'51.73"N	71°41'50.96"O	4.8	1.02	4.8	4.90	4.8
Tramo D Lado Derecho	ENTRADA DE CASA	19°18'51.73"N	71°41'50.96"O	19°18'51.84"N	71°41'50.79"O	5.8	1.30	5.8	7.54	5.8
Tramo E Lado Derecho	DESDE POSTER DE LUZ HASTA ENTRADA DE CASA	19°18'51.84"N	71°41'50.79"O	19°18'52.45"N	71°41'49.99"O	30.20	1.50	30.20	45.3	30.2
Tramo F Lado Derecho	DESDE ENTRADA DE CASA HASTA VERJA VERDE	19°18'52.45"N	71°41'49.99"O	19°18'53.15"N	71°41'49.00"O	35.6	1.10	35.6	39.16	35.6
Tramo G Lado Derecho	DESDE INICIO DE VERJA VERDE HASTA FINAL DE VERJA VERDE	19°18'53.15"N	71°41'49.00"O	19°18'53.34"N	71°41'48.38"O	18.8	1.02	18.8	19.18	18.8
Tramo H Lado Derecho	AGROVETERINARIA	19°18'53.34"N	71°41'48.38"O	19°18'53.34"N	71°41'48.26"O			3		3
Tramo I Lado Derecho	AGROVETERINARIA HASTA SALON ASMIR	19°18'53.34"N	71°41'48.26"O	19°18'53.33"N	71°41'48.03"O	6.5	1.15	6.5	7.48	6.5
Tramo J Lado Derecho	DESDE CASA DE MADERA HASTA INICIO DE MARQUECINA CASA GRIS	19°18'53.29"N	71°41'47.55"O	19°18'53.18"N	71°41'46.96"O	18	1.10	18	19.8	18



357.23

Tramo K Lado Derecho	DESDE FINAL DE LA MARQUESINA HASTA PUERTA GRIS	19°18'53.15"N	71°41'46.82"O	19°18'53.15"N	71°41'46.67"O			3.7		3.7
Tramo L Lado Derecho	DESDE PARED VERDE HASTA ALCANTARILLA	19°18'53.15"N	71°41'46.67"O	19°18'53.69"N	71°41'46.83"O	25	1.24	25	31	25

339.23

303.1



SERVACIONES Y RECOMENDACIONES

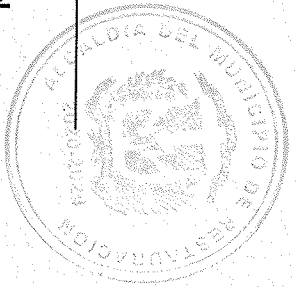
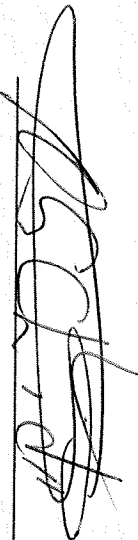
339.23 m2 de aceras y 303.1 m de contenes.

5- FOTOGRAFÍAS DE LA CALLE A INTERVENIR

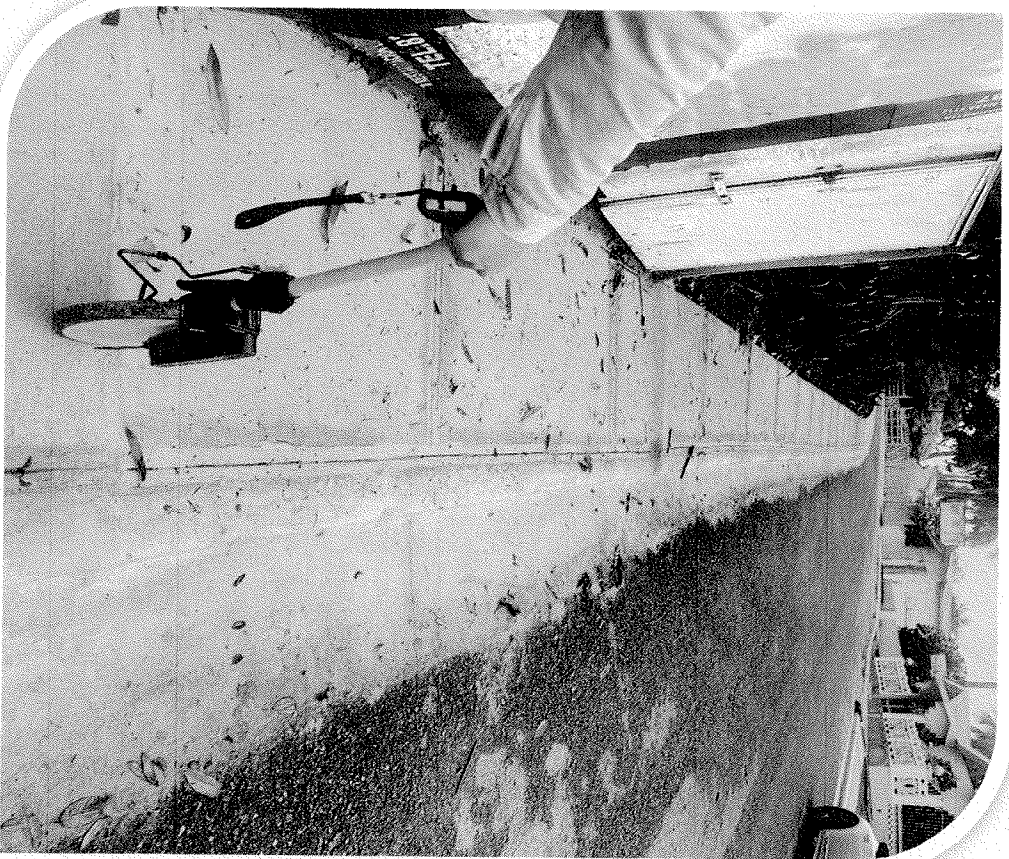
Suministra los datos de este reporte el Supervisor,

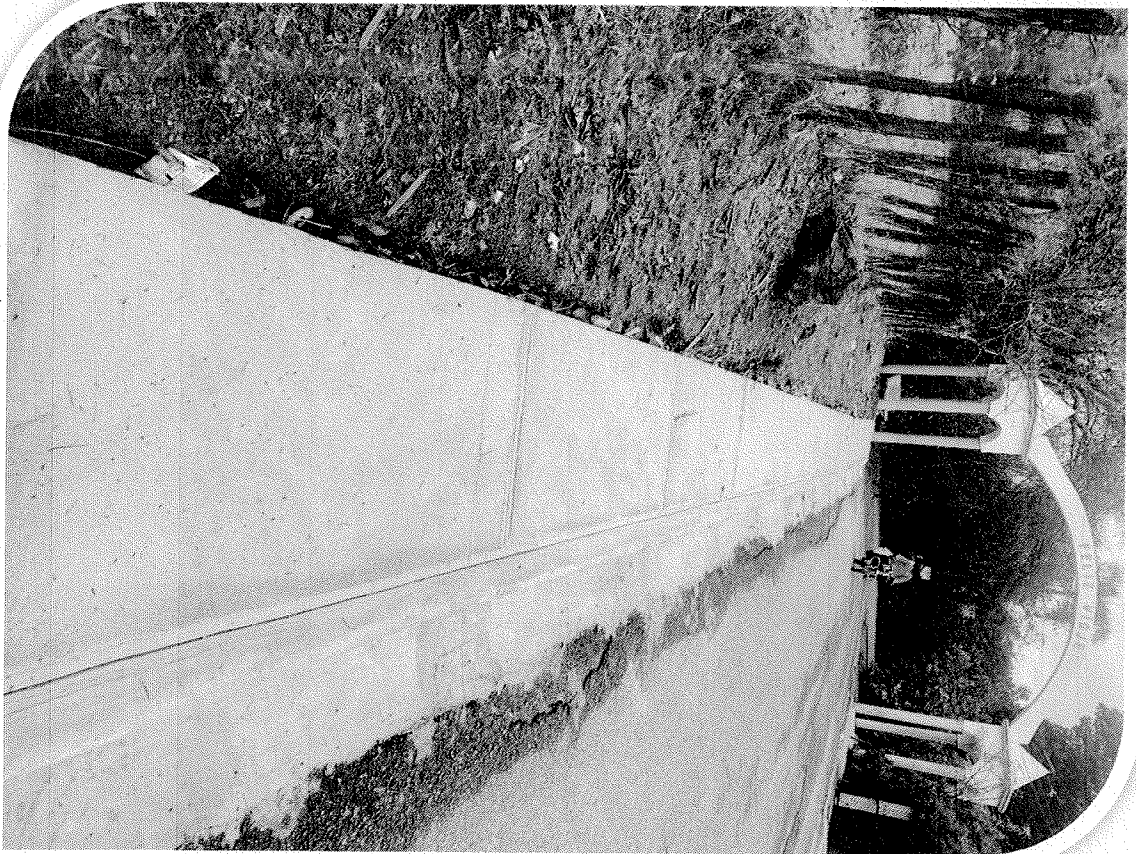
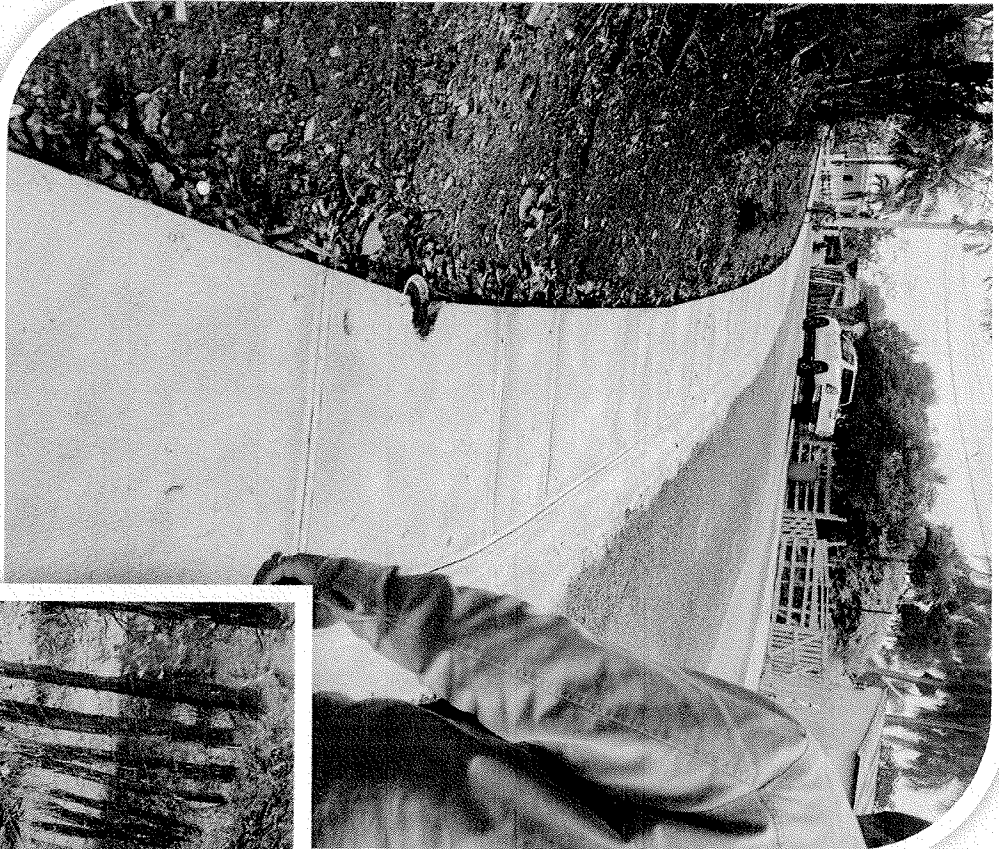
NOMBRE COMPLETO:	YABERLIN VENTURA TORIBIO
CÉDULA:	094-0024487-8
CODIA:	40742
FECHA DE LA VISITA TÉCNICA:	16 DE MARZO DEL 2023

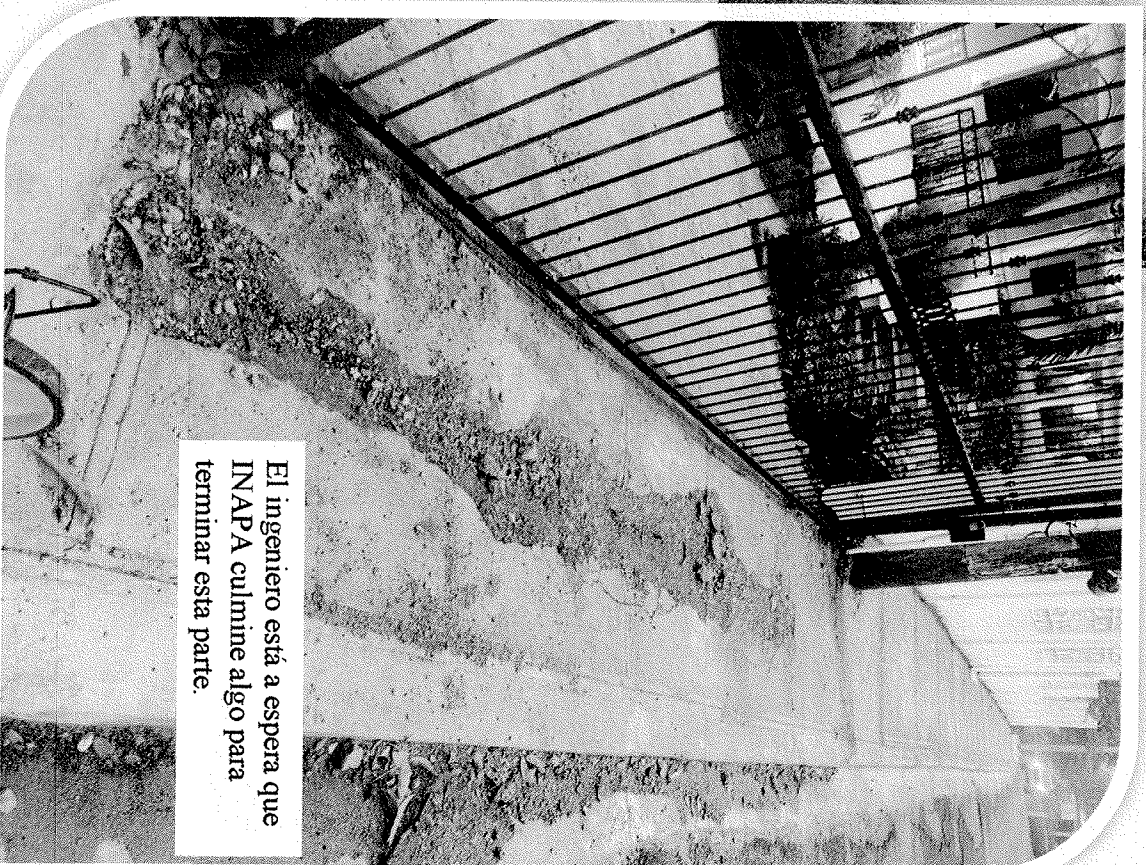
Valida y aprueba los datos suministrados,



Firma y sello
Junta Distrital ó Alcaldía Municipal

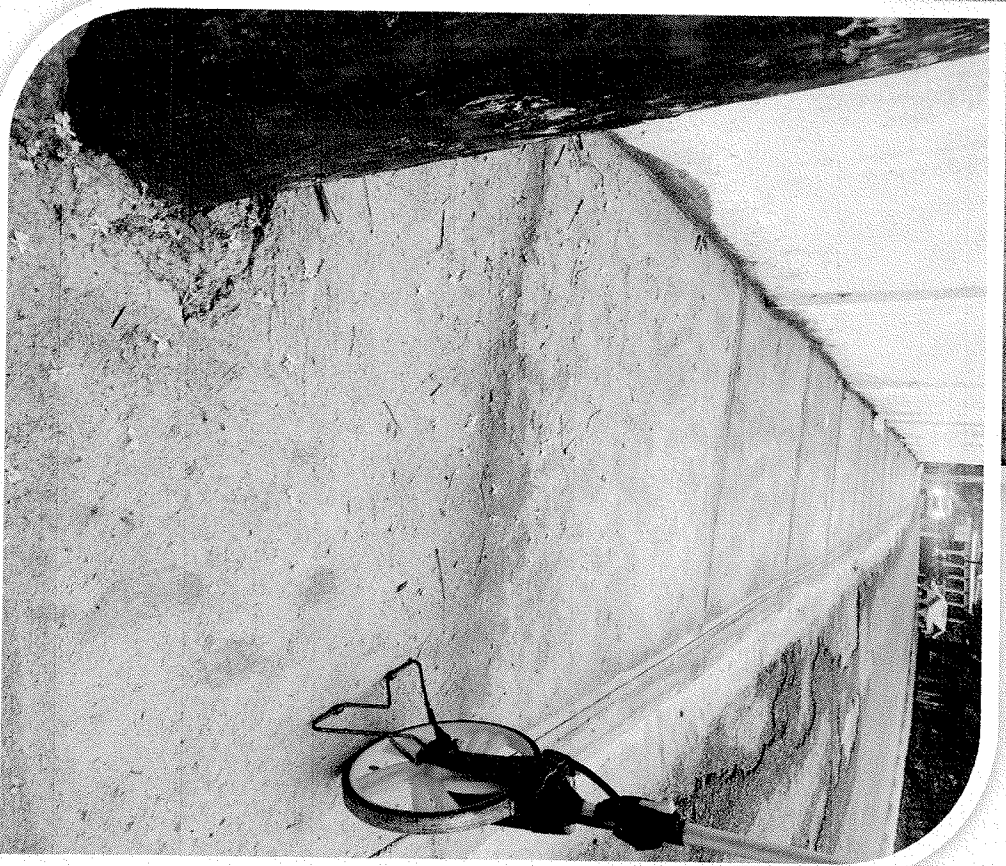
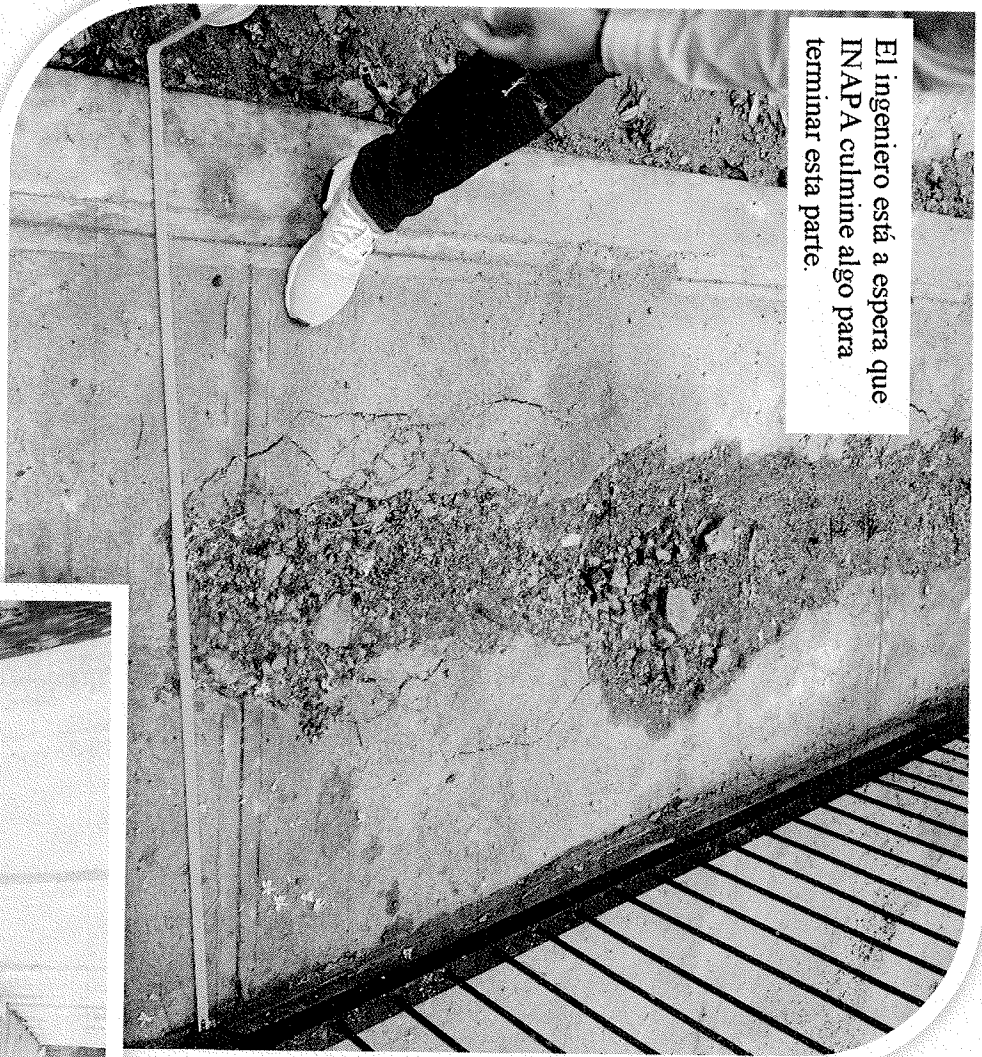


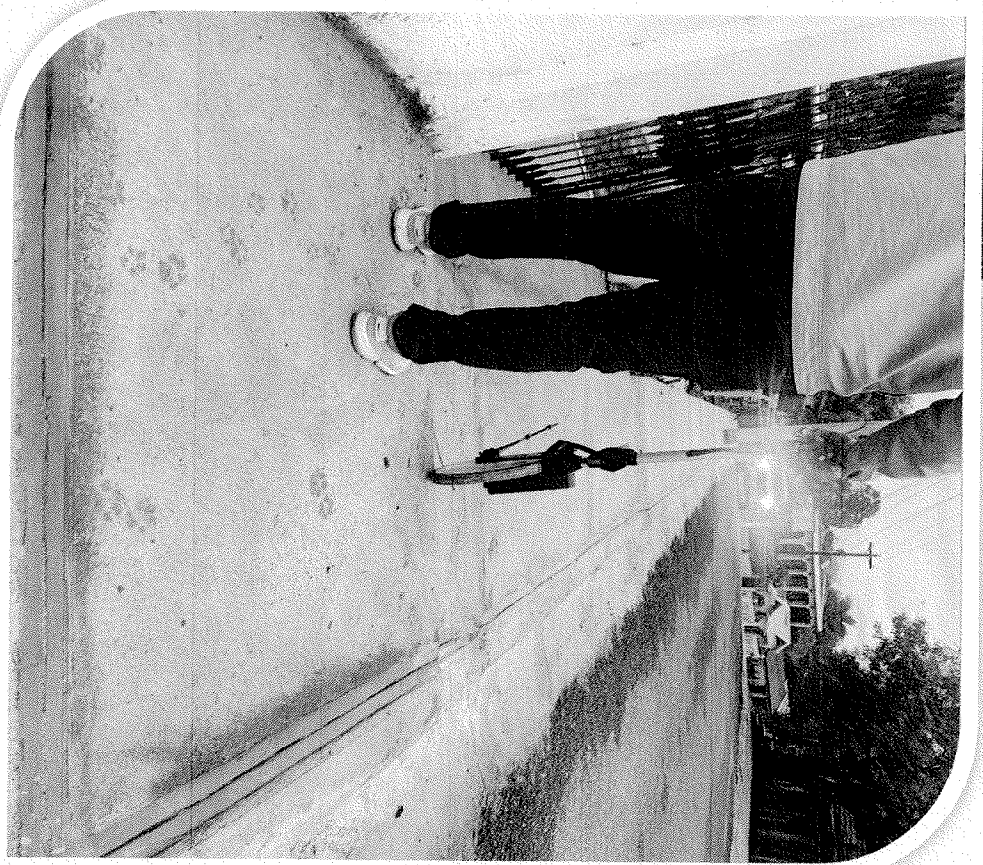


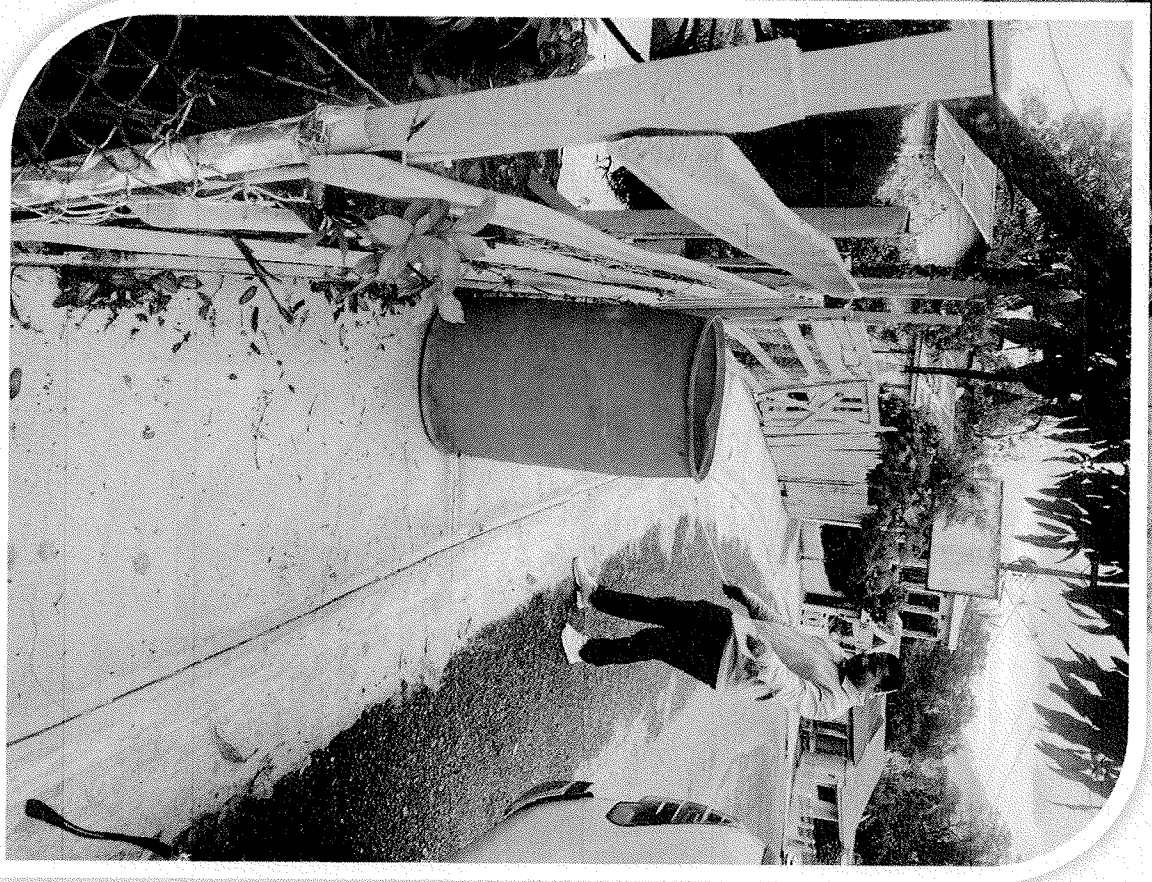
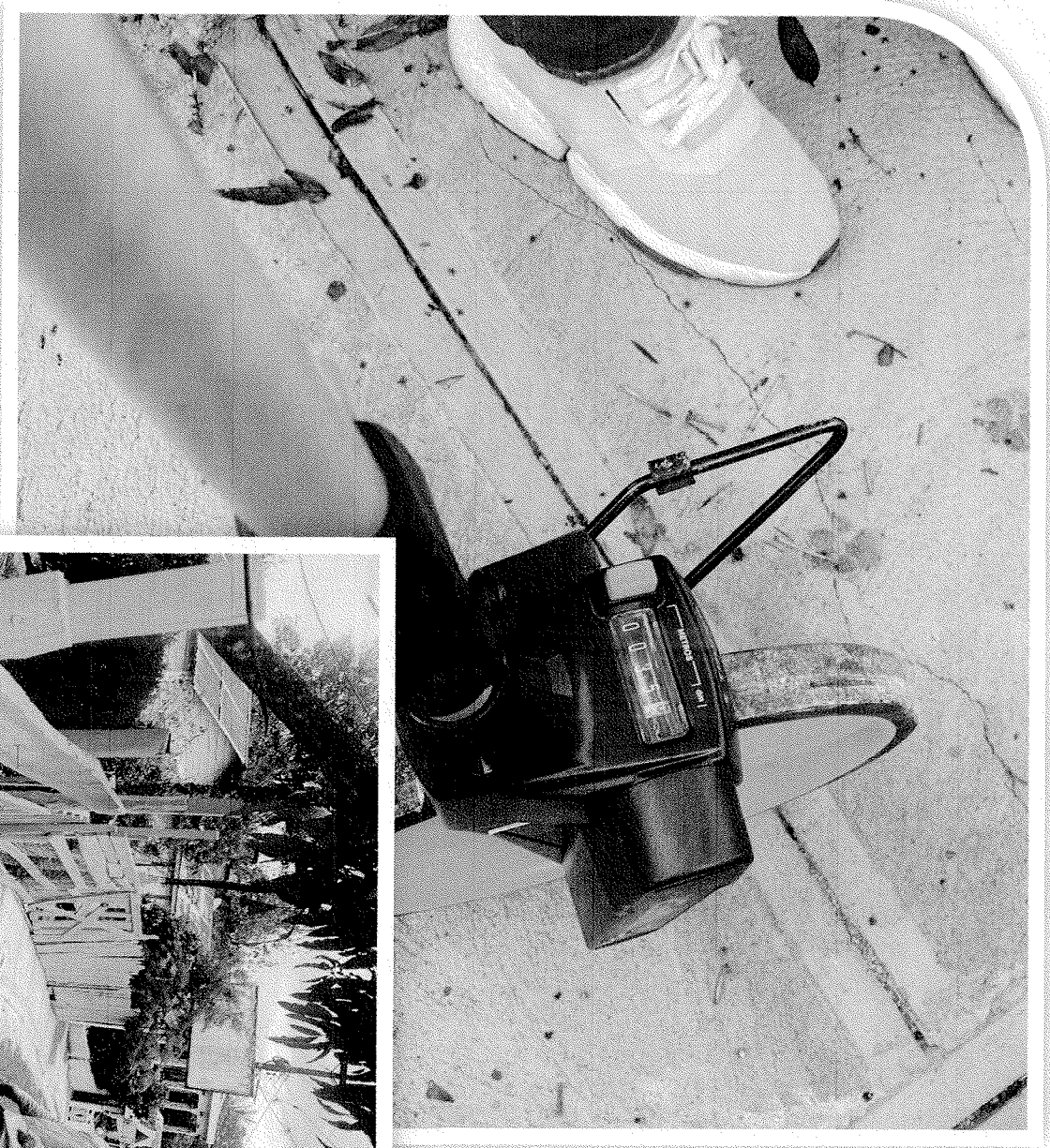


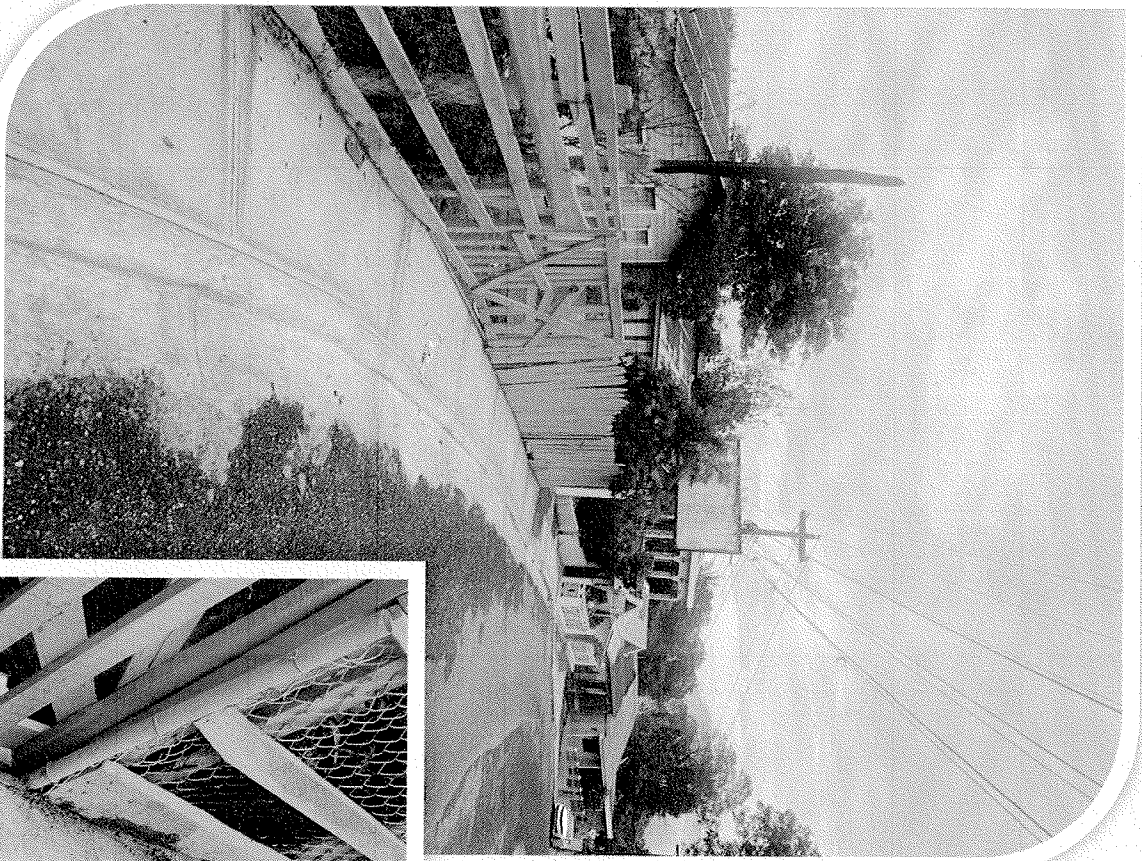
El ingeniero está a espera que INAPA culmine algo para terminar esta parte.

El ingeniero está a espera que INAPA culmine algo para terminar esta parte.

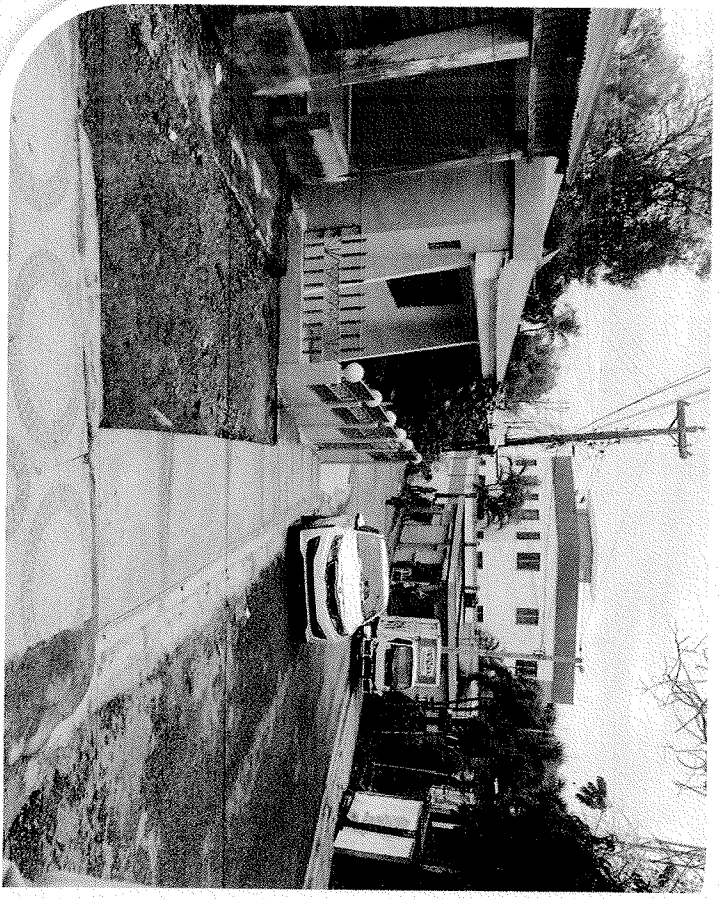
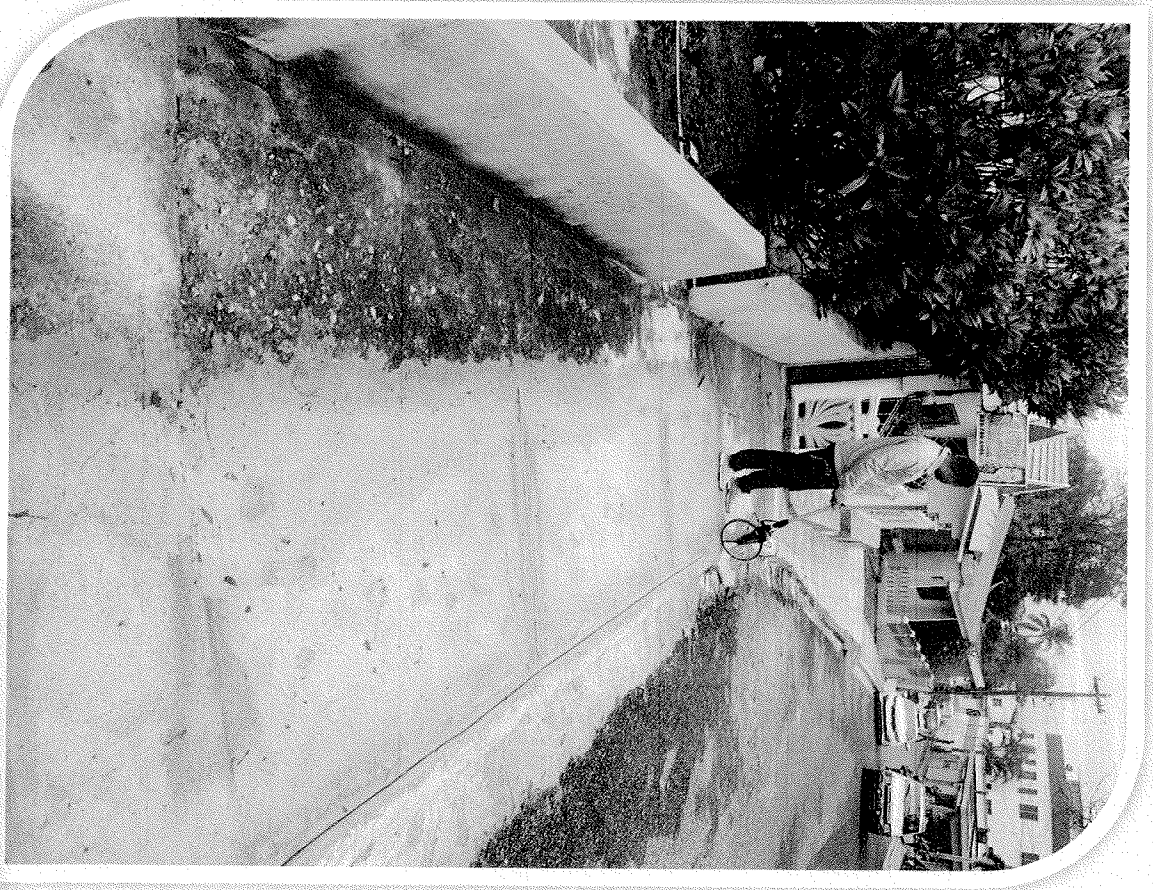


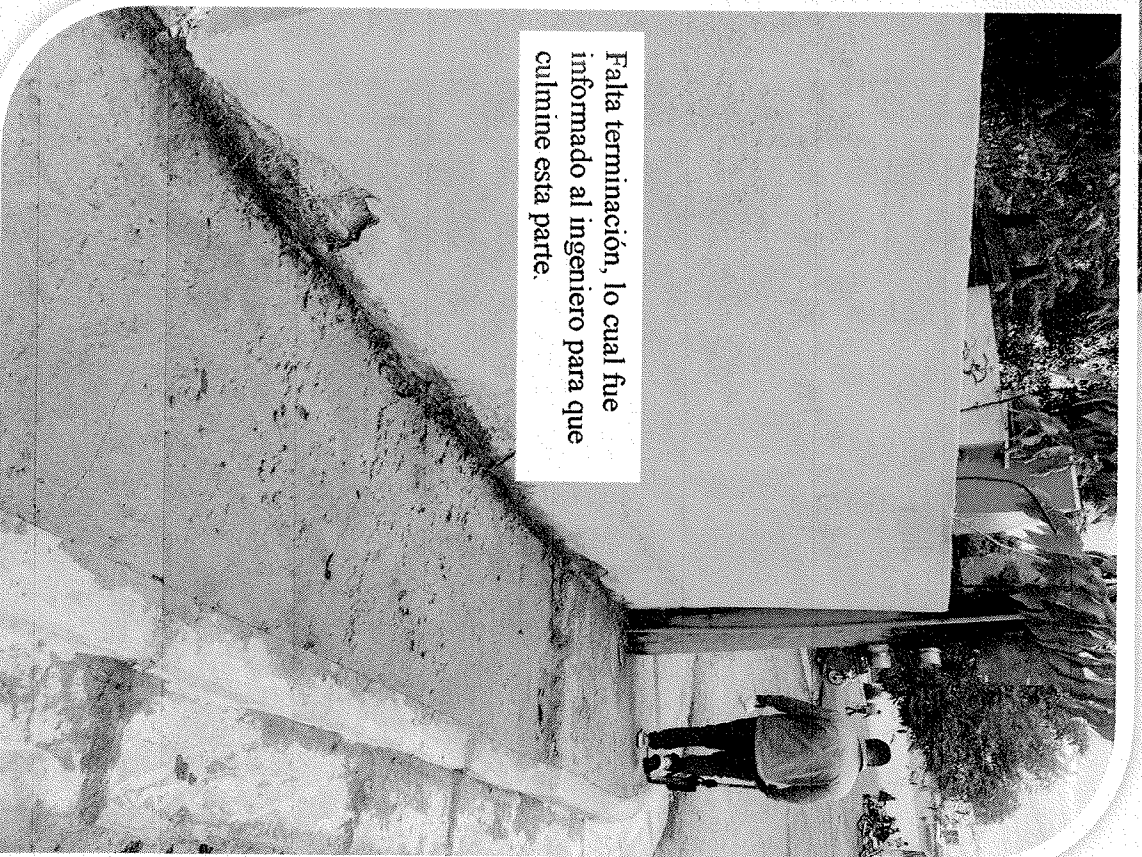
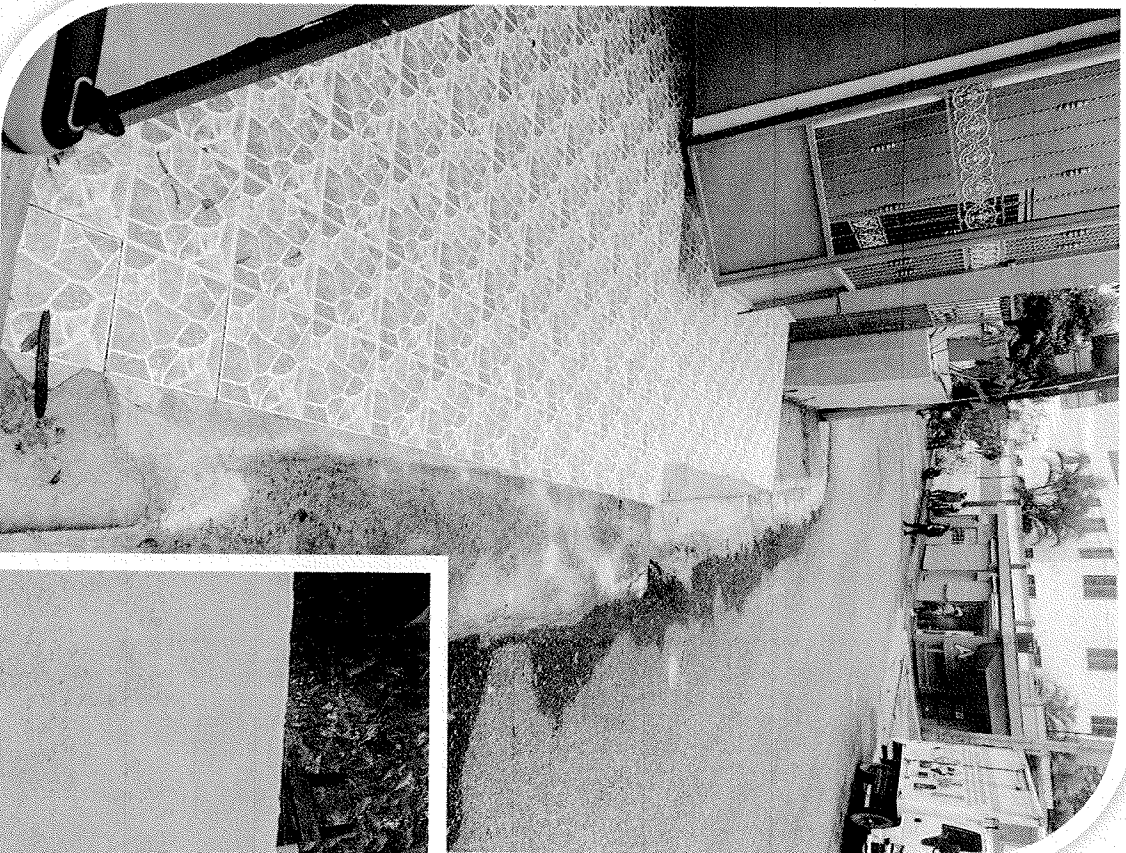












Falta terminación, lo cual fue informado al ingeniero para que culmine esta parte.

