



LIGA MUNICIPAL
— DOMINICANA —

3er Componente

PROGRAMA DE APOYO A LOS GOBIERNOS LOCALES PARA OBRAS DE
INFRAESTRUCTURAS DE COMPETENCIAS MUNICIPALES

REPORTES DE CIERRE DE OBRA (ACERAS Y CONTENES)

1- UBICACIÓN DEL PROYECTO

PROVINCIA: SANCHEZ RAMIREZ
MUNICIPIO: LA MATA
DISTRITO MUNICIPAL: LA BIJA
BARRIO Y/O SECTOR:

2- UNIDAD EJECUTORA (Marque con una X)

- a. Gobierno Local
b. Contratista

Razón Social: ARIEL HERRERA HILARIO
RNC ó Cédula: 155.0004159-3

3- BREVE DESCRIPCIÓN DE LA OBRA (Marque con una X)

- a. Reparación de aceras y contenes:
b. Incluye demoliciones de tramos:
c. Incluye badenes:
d. Otros:

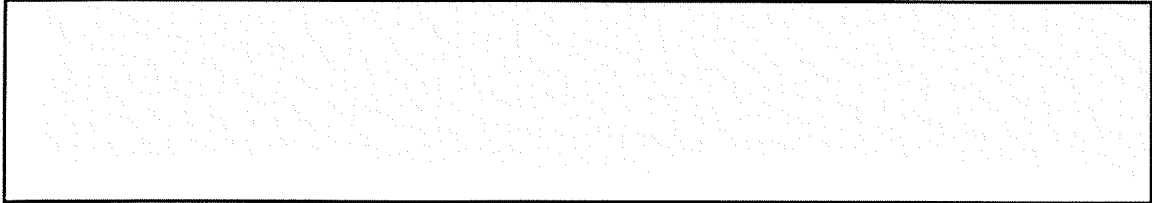
4- LOCALIZACIÓN DEL PROYECTO

Localización de cada inicio y fin, de cada uno de los tramos, y proceda a tabular las georreferencias.
Puede auxiliarse de Google Maps.

TRAMOS	NOMBRE DE LA CALLE	INICIO		FINAL		LONGITUD DE ACERAS (m)	ANCHO DE LA ACERA (m)	LONGITUD DE CONTENES (m)	TOTAL DE ACERAS (sumar ambos lados) (m2)	TOTAL DE CONTENES (sumar ambos lados) (m)
		LATITUD	LONGITUD	LATITUD	LONGITUD					
Tramo A	Calle principal/ Puente	19.122005	70.145081	19.123037	70.144691	26.1	1.07	26.1	27.93	26.1
Tramo B	Calle principal/ Puente	19.124157	70.144402	19.125072	70.143974	58.8	1.20	58.8	70.56	58.8
Tramo C	Calle principal/ Puente	19.122005	70.145081	19.123037	70.144691	17.1	1.09	17.1	18.64	17.1
Tramo D	Calle principal/ Puente	19.122005	70.145081	19.123037	70.144691	22.00	1.11	22.00	24.42	22.00
Tramo E	Calle principal/ Puente	19.122005	70.145081	19.123037	70.144691	13.70	0.9	13.70	12.33	13.70
Tramo F	Calle principal/ Puente	19.122005	70.145081	19.123037	70.144691	14.8	0.97	14.8	16.30	16.8
Tramo G	Calle principal/ Puente	19.122005	70.145081	19.123037	70.144691	13.1	0.98	13.1	12.84	13.1
Tramo H	Calle principal/ Puente	19.122005	70.145081	19.123037	70.144691	8.7	3.65	8.7	31.76	8.7
Tramo I	Calle principal/ Puente	19.124157	70.144402	19.125072	70.143974	31.6	1.02	31.6	32.23	31.6
Tramo J	Calle principal/ Puente	19.124157	70.144402	19.125072	70.143974	6.9	1.20	6.9	8.28	6.9
Tramo K	Calle principal/ Puente	19.124157	70.144402	19.125072	70.143974	21.00	1.18	21.00	24.78	21.00
Tramo L	Calle principal/ Puente	19.130302	70.140709	19.131283	70.140671	108.1	1.99	108.1	215.12	108.1

\$95.19 343.9

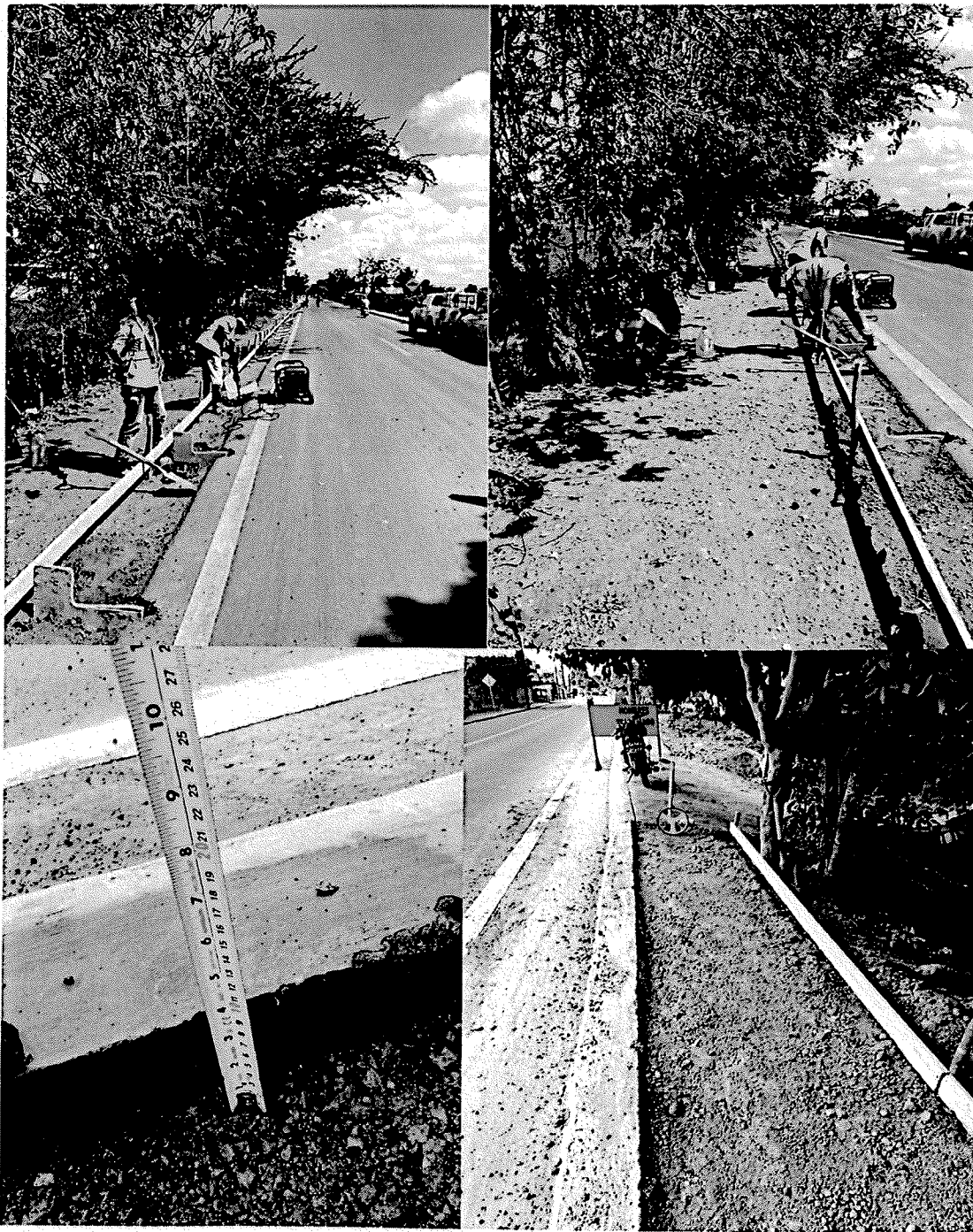
5- OBSERVACIONES Y RECOMENDACIONES



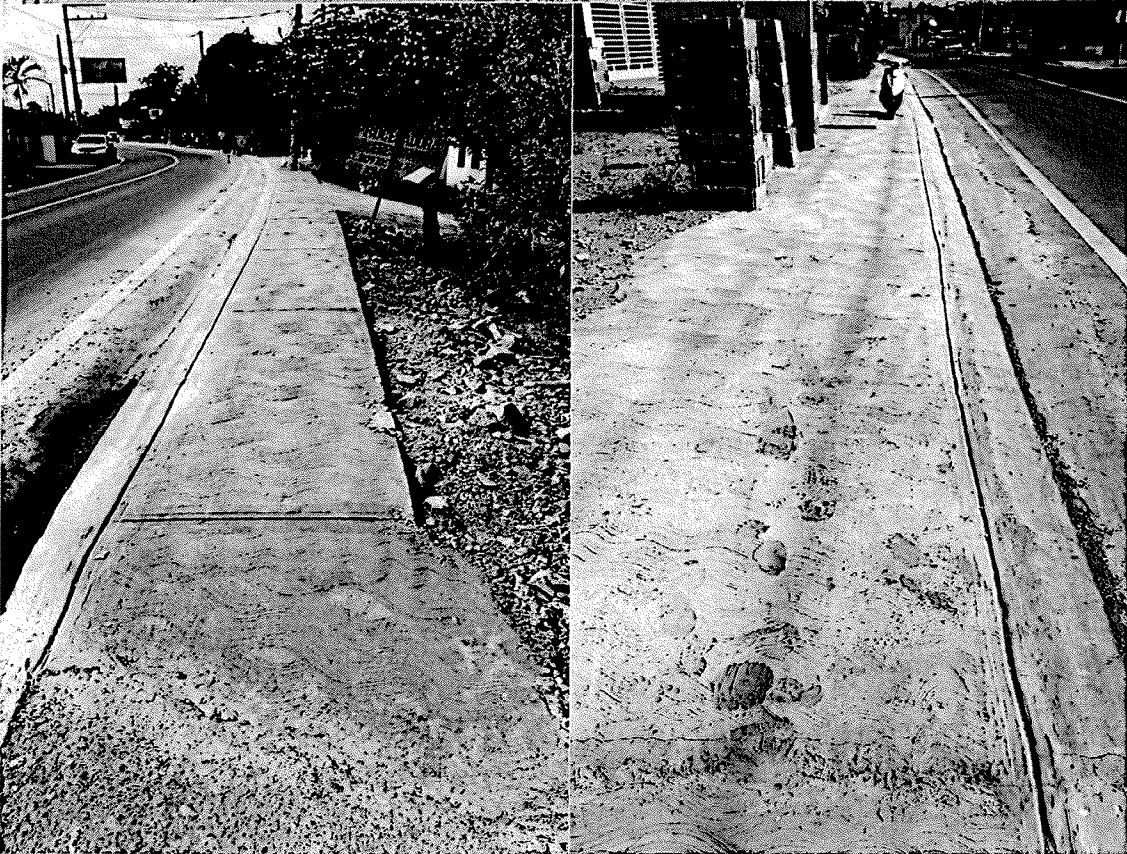
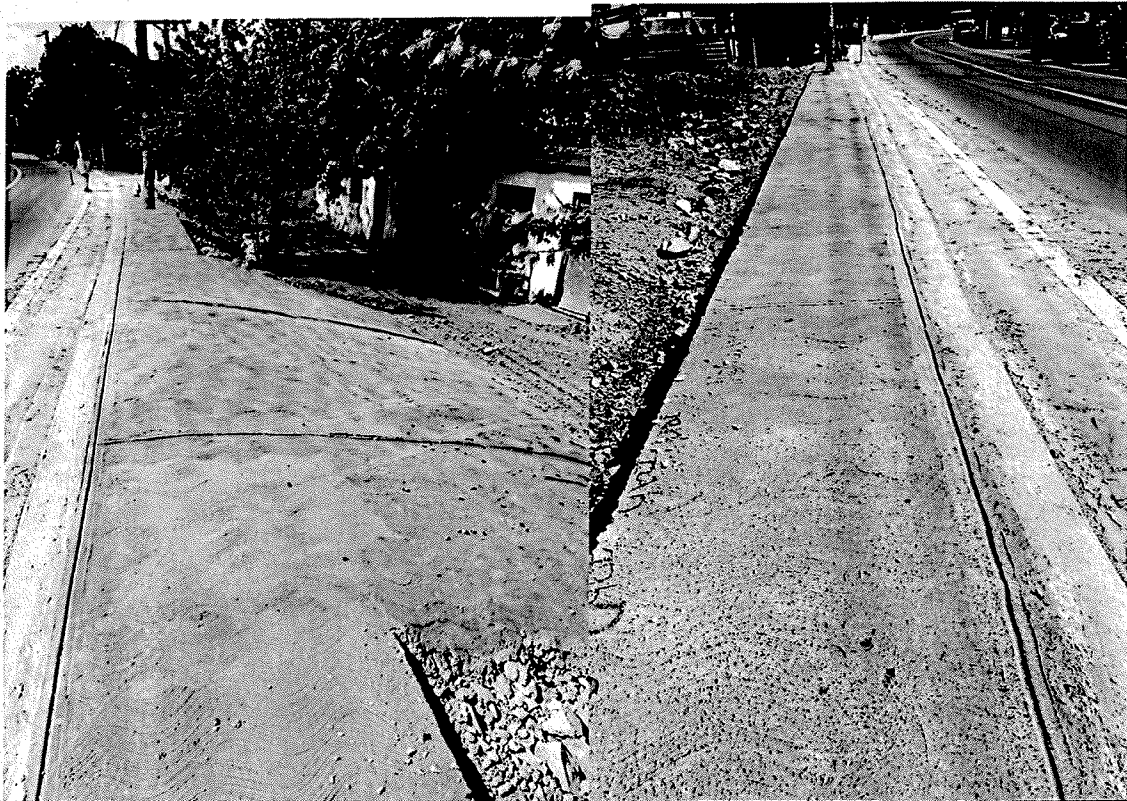
6- FOTOGRAFÍAS DE LAS CALLES A INTERVENIR

Anexar imágenes de las obras.

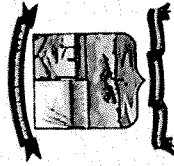








PROGRAMA DE APOYO A LOS GOBIERNOS LOCALES



GOBIERNO DE LA
REPÚBLICA DOMINICANA



LIGA MUNICIPAL
— DOMINICANA —

**Ayuntamiento La Bija Construye
Aceras y Contenes**





5- OBSERVACIONES Y RECOMENDACIONES

El D.M. de la Bida Realiza mantenimientos y cortes de la que tienen contemplados en el presupuesto 32002 de agua y 32004 de alcantarillas. Se contempla el Relevo y el recibo el agua para el uso de los acías

6- FOTOGRAFÍAS DE LAS CALLES A INTERVENIR

Anexar imágenes de las obras.

Suministra los datos de este reporte el Supervisor,

NOMBRE COMPLETO:

Julissa Munoz O.

CÉDULA:

056-0148422-2

CODIA:

25464

FECHA DE LA VISITA TÉCNICA:

16/3/23

Valida y aprueba los datos suministrados,



Junta Distrital ó Alcaldía Municipal