

**PROGRAMA DE APOYO A LOS GOBIERNOS LOCALES PARA OBRAS DE  
INFRAESTRUCTURAS DE COMPETENCIAS MUNICIPALES**

**3ER COMPONENTE**

**REPORTES DE CIERRE DE OBRA (ACERAS Y CONTENES)**

**1- UBICACIÓN DEL PROYECTO**

**PROVINCIA:** SANTIAGO  
**MUNICIPIO:** SANTIAGO DE LOS CABALLEROS  
**DISTRITO MUNICIPAL:** SANTIAGO OESTE  
**BARRIO Y/O SECTOR:**  
VILLA ROSA II, EL PROGRESO, LAS ALMENDRAS ANTIGUO VILLA ROSA III

**2- UNIDAD EJECUTORA ( Marque con una X)**

- a. Gobierno Local   
b. Contratista

Razón Social  
1. ABSTRACTIS CONSTRUCTORA SRL,  
2. OCTAVIO ABREU COLON,  
RNC ó Cédula: 132-830067  
031-0329456-1

**3- BREVE DESCRIPCIÓN DE LA OBRA ( Marque con una X)**

- a. Reparación de aceras y contenes: X  
b. Incluye demoliciones de tramos: X  
c. Incluye badenes:  
d. Otros:

CONSTRUCCION DE ACERAS Y CONTENES

**4- LOCALIZACIÓN DEL PROYECTO**

Localización de cada inicio y fin, de cada uno de los tramos, y proceda a tabular las georreferencias. Puede auxiliarse de Google Maps

Σ 335.77 Σ 2749.2

TRAMOS	NOMBRE DE LA CALLE	INICIO		LONGITUD	LATITUD	FINAL		LONGITUD DE ACERAS (m)	ANCHO DE LA ACERA (m)	LONGITUD DE CONTENES (m)	TOTAL DE ACERAS (sumar ambos lados) (m2)	TOTAL DE LONGITUD DE CONTENES (sumar ambos lados) (m)
		LONGITUD	LATITUD			LONGITUD	LATITUD					
Tramo A	CALLE 1 HASTA LA CALLE 4	19°28'34.49"N	70°45'2.74"O	19°28'35.45"N	70°45'3.25"O	165	0.97	165	160.05	165	160.05	165
Tramo B	CALLE 4 UNIDO CON CALLE 2	19°28'36.13"N	70°45'3.40"O	19°28'33.45"N	70°45'3.76"O	98.3	0.73	97.80	71.76	97.80	71.76	97.8
Tramo C	CALLE 3	19°28'33.42"N	70°45'3.80"O	19°28'31.97"N	70°45'2.67"O	57.10		57.10		57.10		57.10
Tramo D	CALLE 3	19°28'32.11"N	70°45'2.86"O	19°28'35.58"N	70°45'4.82"O	124.30		124.30		124.30		124.30
Tramo E	CALLE 5	19°28'31.88"N	70°45'2.91"O	19°28'31.64"N	70°45'3.54"O	30.30		30.30		30.30		30.30
Tramo F	CALLE PRINCIPAL	19°28'31.37"N	70°45'2.03"O	19°28'32.69"N	70°45'2.21"O	55.70		55.70		55.70		55.70
Tramo G	CALLE PRINCIPAL	19°28'32.11"N	70°45'2.64"O	70°45'2.64"O	70°45'2.54"O	112.60	0.83	144.9	93.46	144.9	93.46	144.9
Tramo H	CALLE 4	19°28'35.06"N	70°45'6.20"O	19°28'34.17"N	70°45'6.86"O	46.80		46.80		46.80		46.80
Tramo I	CALLE 4B	19°28'35.10"N	70°45'6.07"O	19°28'34.37"N	70°45'6.25"O	27.20		27.20		27.20		27.20



Σ 426.84 Σ = 833.4

TRAMOS	NOMBRE DE LA CALLE	INICIO		LONGITUD	LATITUD	LONGITUD	ANCHO DE LA ACERA (m)	LONGITUD DE CONTENES (m)	TOTAL DE ACERAS (sumar ambos lados) (m <sup>2</sup> )	TOTAL DE CONTENES (sumar ambos lados) (m)
		LATITUD	LONGITUD							
Tramo A	INICIA EN LA CALLE 1 UNIDO CON LA CALLE 3	19°29'30.89"N	70°45'2.13"O	19°29'31.65"N	70°45'1.93"O	32.30	0.93	32.30	30.04	32.30
Tramo B	INICIA EN LA CALLE UNO UNIDO CON LA CALLE 2	19°29'30.40"N	70°45'1.51"O	19°29'28.86"N	70°44'57.03"O	51.60	1.00	229.7	51.60	229.7
Tramo C	CALLE 2	19°29'31.20"N	70°45'1.39"O	19°29'29.73"N	70°44'58.19"O	90.8		90.8		90.8
Tramo D	INICIA EN LA CALLE 2 UNIDO CON LA CALLE 2	19°29'31.23"N	70°45'1.43"O	19°29'32.72"N	70°45'0.09"O	61.9	1.00	61.9	61.9	61.9
Tramo E	CALLE 1	19°29'32.92"N	70°44'59.90"O	19°29'33.45"N	70°44'59.22"O	25.90	1.48	25.90	38.33	25.90
Tramo F	CALLE 1	19°29'33.55"N	70°44'59.06"O	19°29'33.94"N	70°44'57.10"O	52.90	1.35	52.90	71.42	52.90
Tramo G	INICIA EN LA CALLE 1 UNICO CON LA CALLE 4	19°29'34.15"N	70°44'57.12"O	19°29'36.46"N	70°44'58.58"O	40.80	1.14	109.4	46.51	109.4
Tramo H	INICIA EN LA CALLE 4 UNIDO EN LA CALLE 1	19°29'36.65"N	70°44'59.29"O	19°29'33.60"N	70°44'59.99"O	51.70	0.90	147.5	46.53	147.5
Tramo I	CALLE 1	19°29'33.48"N	70°45'0.10"O	19°29'31.67"N	70°45'1.66"O	83.00	0.97	83.00	80.51	83.00







TRAMOS	NOMBRE DE LA CALLE		INICIO		FINAL		ANCHO DE LA ACERA (m)	LONGITUD DE LA ACERAS (m)	TOTAL, DE ACERAS (sumar ambos lados) (m2)	TOTAL, DE CONTENES (sumar ambos lados) (m)
	LADO	ENTRADA	LONGITUD	LATITUD	LONGITUD	LATITUD				
Tramo A	Derecho	CALLE 1, HASTA PRIMERA ENTRADA	19°28'31,29"N	70°45'26,17"O	19°28'31,10"N	70°45'25,19"O	1,2	31,5	37,8	31,5
Tramo B	Izquierdo	CALLE 1, HASTA PRIMERA ENTRADA	19°28'31,54"N	70°45'25,96"O	19°28'31,41"N	70°45'25,07"O	0,98	29,3	28,71	29,3
Tramo C	Derecho	CALLE 1, HASTA SEGUNDA ENTRADA	19°28'31,00"N	70°45'24,94"O	19°28'30,80"N	70°45'23,96"O	0,90	34,8	31,32	34,8
Tramo D	Izquierdo	CALLE 1, SEGUNDA ENTRADA	19°28'31,33"N	70°45'24,85"O	19°28'31,14"N	70°45'23,86"O	1,03	33,30	34,30	33,30
Tramo E	Derecho	CALLE 1, HASTA TERCERA ENTRADA	19°28'30,80"N	70°45'23,72"O	19°28'30,56"N	70°45'22,61"O	1,00	35,10	35,10	35,10
Tramo F	Izquierdo	CALLE 1, HASTA TERCERA ENTRADA	19°28'31,06"N	70°45'23,61"O	19°28'30,87"N	70°45'22,53"O	1,03	32,90	33,89	32,90
Tramo G	Derecho	CALLE 1, HASTA CUARTA ENTRADA	19°28'30,47"N	70°45'22,36"O	19°28'29,68"N	70°45'20,47"O	1,00	62,40	62,40	62,40
Tramo H	Izquierdo	CALLE 1, HASTA CUARTA ENTRADA	19°28'30,88"N	70°45'22,22"O	19°28'30,06"N	70°45'20,28"O	1,00	63,60	63,60	63,60
Tramo I	Derecho	CALLE 1, HASTA QUINTA ENTRADA	19°28'29,64"N	70°45'20,29"O	19°28'28,85"N	70°45'18,58"O	1,00	55,60	55,60	55,60
Tramo J	Izquierdo	CALLE 1, HASTA QUINTA ENTRADA	19°28'29,92"N	70°45'20,19"O	19°28'29,13"N	70°45'18,46"O	1,00	57,10	57,10	57,10





Tramo K Lado Derecho	CALLE 1, HASTA SEXTA ENTRADA	19°28'28,75"N	70°45'18,47"O	19°28'27,42"N	70°45'14,07"O	145,00	1,00	145,00	145,00	145,00
Tramo L Lado Izquierdo	CALLE 1, HASTA SEXTA ENTRADA	19°28'28,99"N	70°45'18,32"O	19°28'27,80"N	70°45'13,90"O	136,20	1,00	136,20	136,20	136,20

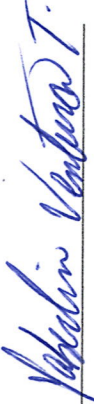
Σ = 721.02    Σ = 716.8

**SERVACIONES Y RECOMENDACIONES**

721.02 m2 de Aceras y 716.8 m de Contenes. Se recomendó al ingeniero realizar una limpieza de todas las aceras y contenes

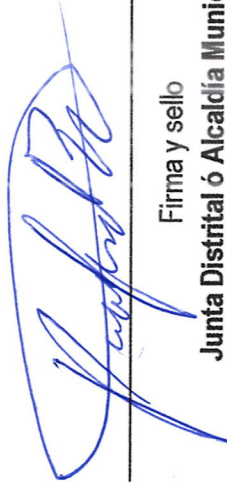
**5- FOTOGRAFÍAS DE LA CALLE A INTERVENIR**

**Suministra los datos de este reporte el Supervisor,**

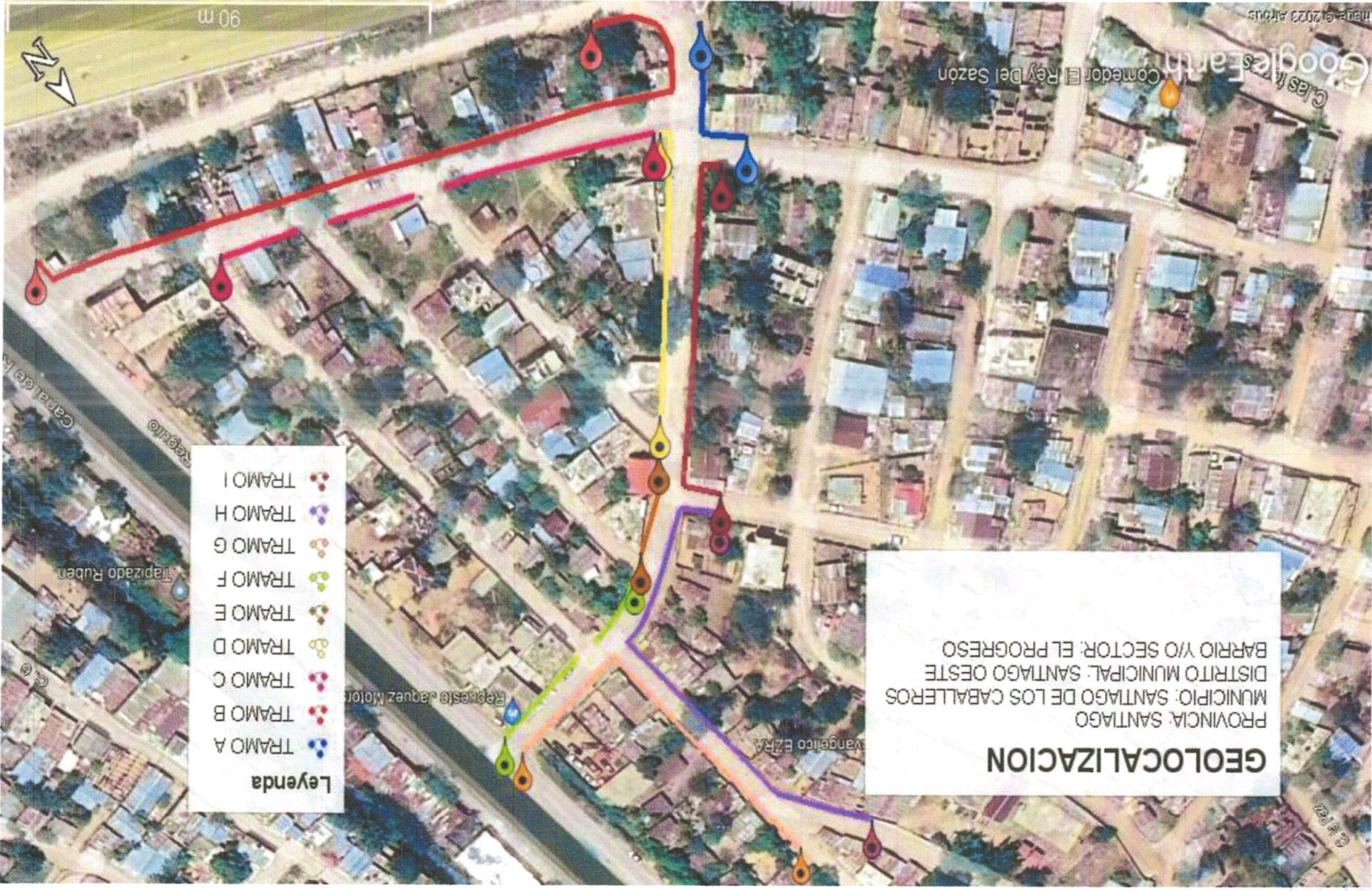
**NOMBRE COMPLETO:** YABERLIN VENTURA TORIBIO   
**CÉDULA:** 094-0024487-8  
**CODIA:** 40742  
**FECHA DE LA VISITA TÉCNICA:** 04 DE NOVIEMBRE DEL 2023

**Valida y aprueba los datos suministrados,**



  
Firma y sello  
**Junta Distrital ó Alcaldía Municipal**





- Leyenda**
- TRAMO I
  - TRAMO H
  - TRAMO G
  - TRAMO F
  - TRAMO E
  - TRAMO D
  - TRAMO C
  - TRAMO B
  - TRAMO A

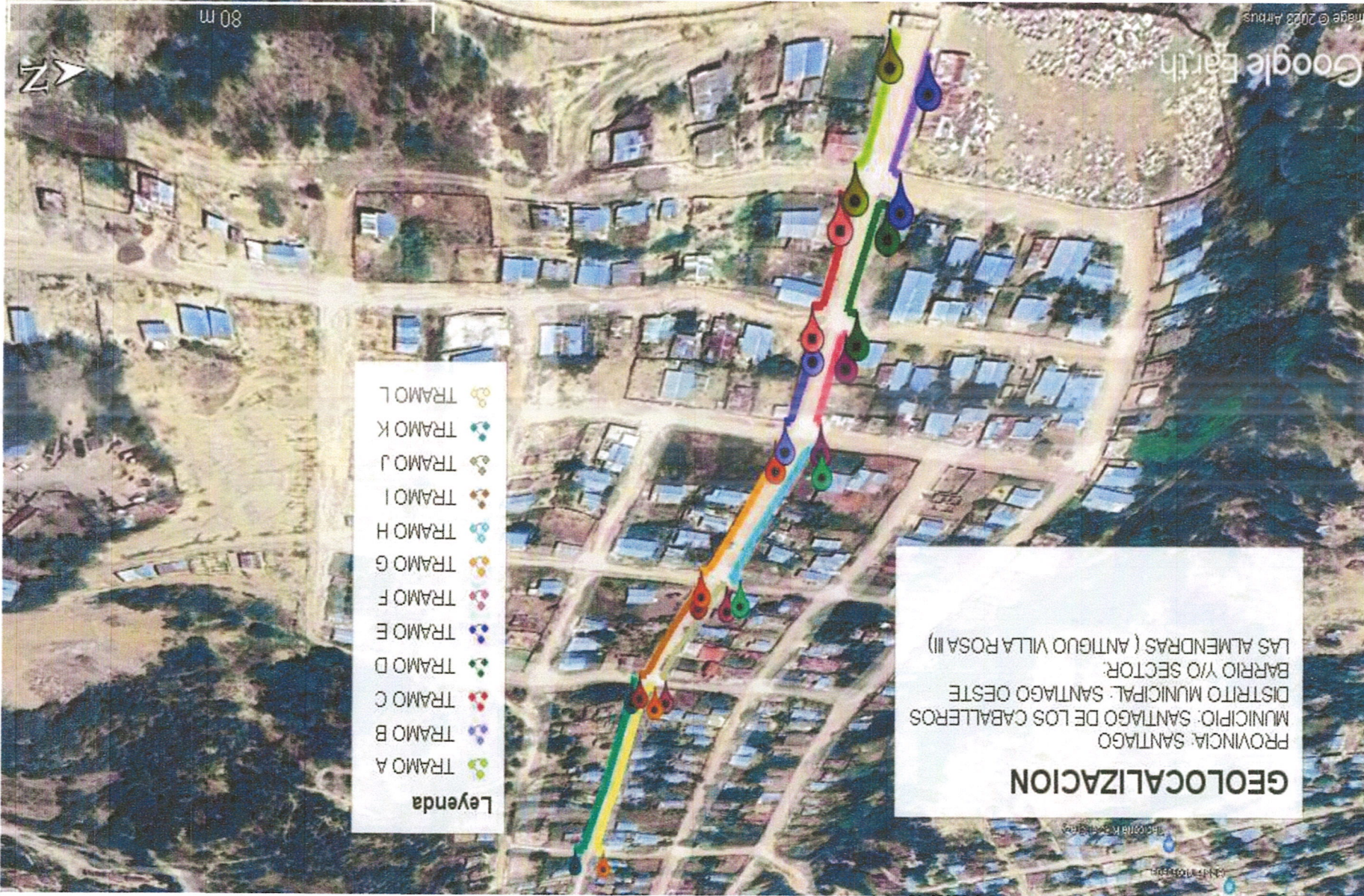
**GEOLOCALIZACION**  
PROVINCIA: SANTIAGO  
MUNICIPIO: SANTIAGO DE LOS CABALLEROS  
DISTRITO MUNICIPAL: SANTIAGO OESTE  
BARRIO Y/O SECTOR: EL PROGRESO















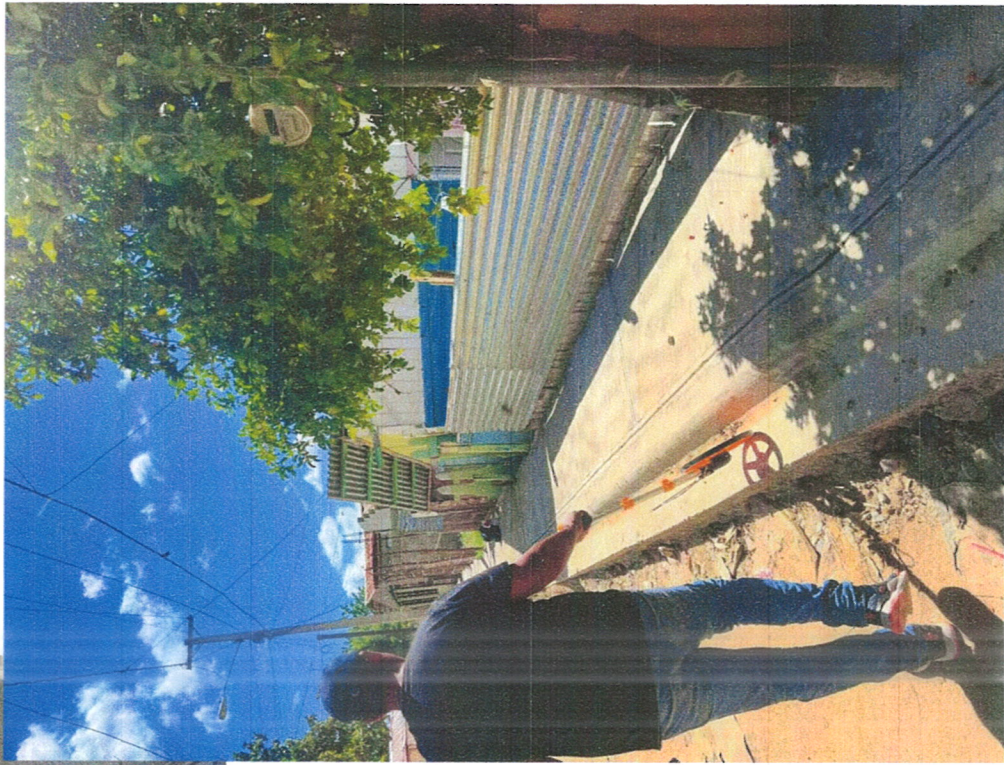
VILLA ROSA II (ENS.ALMA ROSA I)



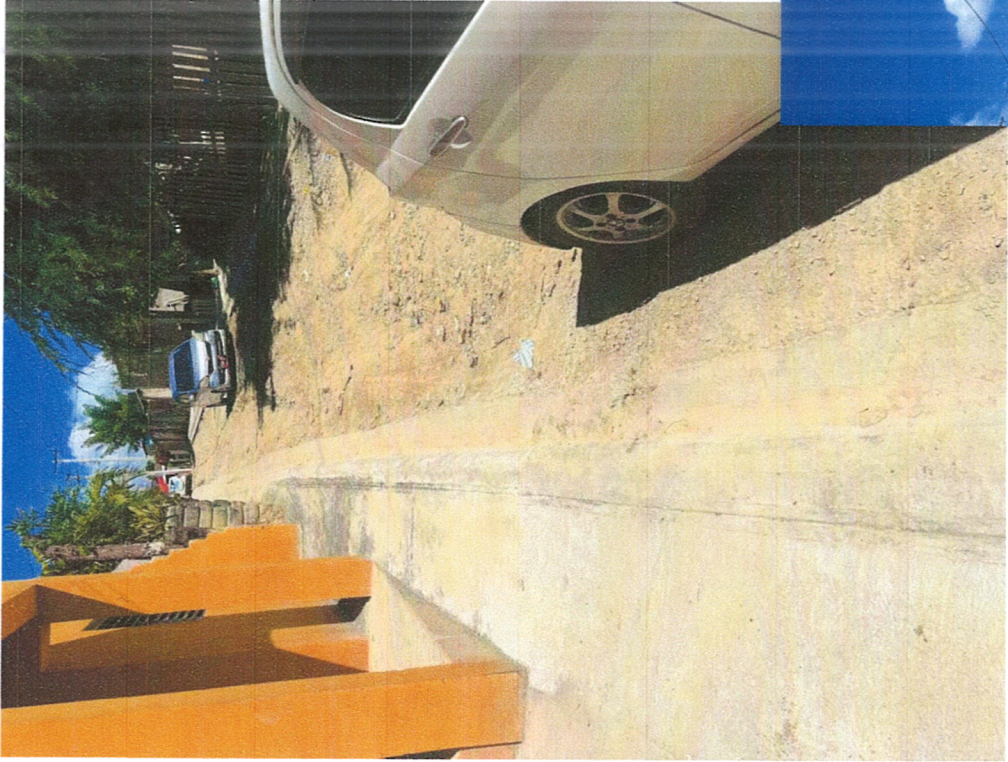




VILLA ROSA II (ENS. ALMA ROSA I)







VILLA ROSA II (ENS. ALMA ROSA I)







VILLA ROSA II (ENS. ALMA ROSA I)







VILLA ROSA II (ENS.ALMA ROSA I)



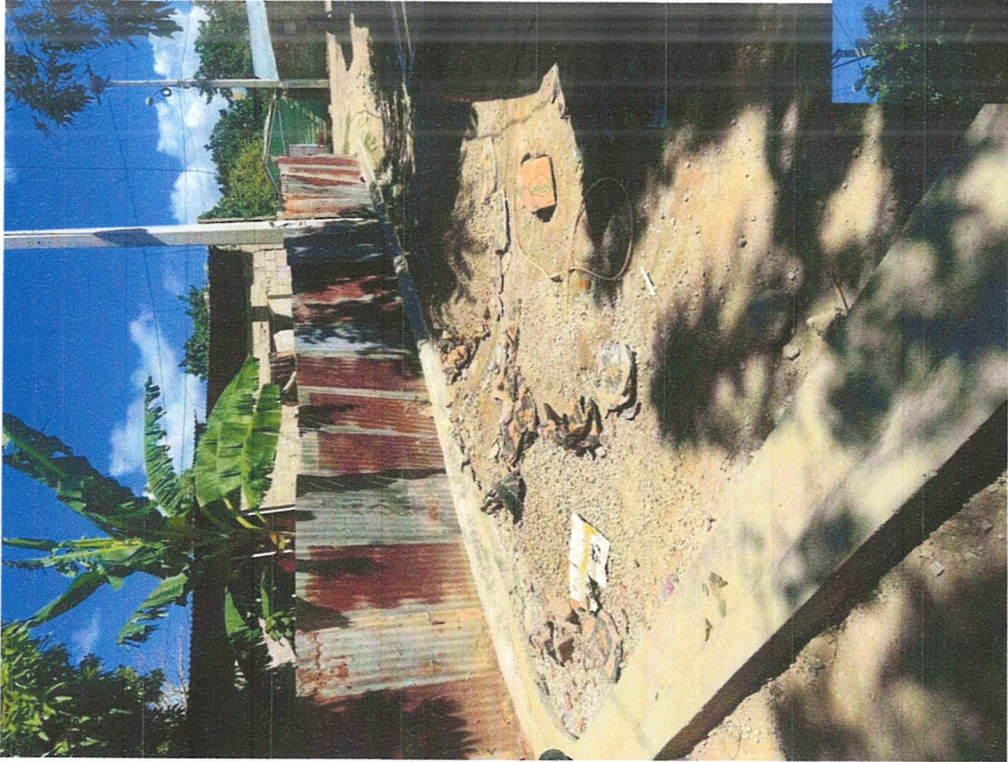




VILLA ROSA II (ENS.ALMA ROSA I)







VILLA ROSA II (ENS. ALMA ROSA I)







VILLA ROSA II (ENS.ALMA ROSA I)

