

**LIGA MUNICIPAL  
— DOMINICANA —**

Santo Domingo, D.N.  
27 de noviembre de 2023

Al:

Ingeniero  
**Valentín Santos García**  
Subsecretario Apoyo Municipal de Obras Públicas, Planeamiento y  
Ordenamiento Territorial  
Su Despacho-

Vía:

Ingeniero  
**Nelson D. Peña Luna**  
Director Asesoría Construcciones Municipales  
Su Despacho

Asunto:

**Remisión de informe de Avance de Santiago Oeste.**

En la visita técnica realizada el 29 de mayo de 2023 se validó la ejecución de 3,111.15 metros cuadrados de aceras y 3,840.80 metros lineales de contenes, con la asignación del 1er y 2do componente del Programa de Aceras y Contenes, en el marco del “Programa de Apoyo a los Gobiernos Locales”.

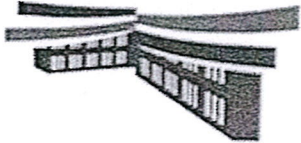
La supervisión externa ha validado la ejecución de 1,473.63 metros cuadrados de aceras y 2,299.4 metros lineales de contenes, con los fondos de la asignación del 3er componente del referido programa.

Mediante el presente informe se da constancia de que se ha ejecutado 4,584.78 metros cuadrados de aceras y 6,140.2 metros lineales de contenes, lo que corresponde al 94 % de los fondos asignados para este territorio.

Para su conocimiento y fines de lugar,

  
*Stephany Castro de la Cruz*  
**Stephany Castro de la Cruz**  
Ingeniera Civil

Dirección Asesoría Construcciones Municipales



# LIGA MUNICIPAL —DOMINICANA—

SUBSECRETARÍA DE APOYO MUNICIPAL, OBRAS PÚBLICAS, PLANAMIENTO Y ORDENAMIENTO TERRITORIAL  
 INFORME DE CIERRE DE EJECUCIÓN

FECHA DE VISITA TÉCNICA: 29 de mayo de 2023  
 TÉCNICOS: 1. Arq. Zunita Del Rosario  
 2. Ing. Staylin Mendoza

CODIGO: 250108  
 REGIÓN: CIBAO NORTE  
 PROVINCIA: SANTIAGO  
 MUNICIPIO: SANTIAGO  
 DISTRITO MUNICIPAL: SANTIAGO OESTE

TRAMOS	NOMBRE DE LA CALLE	LONGITUD DE ACERAS (m)	ANCHO DE ACERAS (m)	CANTIDAD DE LADOS CON ACERAS	LONGITUD CONTENES (m)	CANTIDAD DE LADOS CON CONTENES	TOTAL DE ACERAS (m2)	TOTAL DE CONTENES (m)
TRAMO A	Antigua Autopista Duarte	382.00	1.00	2.00	382.00	2.00	764.00	764.00
TRAMO B	Antigua Autopista Duarte	299.00	0.92	2.00	299.00	2.00	598.00	598.00
TRAMO C	Principal Llanos del Ingenio a Valle Lindo	34.30	1.00	2.00	120.15	2.00	68.60	240.30
TRAMO E	PARADA 7, ANTIGUA CARRETERA DUARTE	316.90	1.00	2.00	340.30	2.00	633.18	680.60
TRAMO F	SAN MIGUEL CALLE 1	33.30	0.86	1.00	33.30	1.00	28.49	33.30
TRAMO G	SECTOR VALLE LINDO CALLE RESP. PENETRACION	174.75	0.84	2.00	204.75	2.00	293.54	409.50
TRAMO H	SECTOR VALLE LINDO CALLE 2	40.20	0.90	2.00	52.70	2.00	72.52	105.40
TRAMO I	SECTOR VALLE LINDO CALLE PENETRACION	74.40	0.89	2.00	77.30	2.00	131.93	154.60
TRAMO J	SECTOR VALLE LINDO CALLE 3	55.00	1.00	2.00	60.00	2.00	110.00	120.00
TRAMO K	SECTOR VALLE LINDO CALLE 4	59.20	0.91	2.00	59.55	2.00	107.47	119.10
TRAMO L	SECTOR VALLE LINDO CALLE 5	61.15	0.65	2.00	48.15	2.00	79.00	96.30
TRAMO M	SECTOR VALLE LINDO CALLE 6	34.40	1.26	1.00			43.28	81.30
TRAMO N	SECTOR VALLE LINDO CALLE 4	40.65	0.89	2.00	40.65	2.00	72.03	140.20
TRAMO O	SECTOR ALEGRIA CALLE 70	14.00	0.85	2.00	70.10	2.00	23.80	142.00
TRAMO P	SECTOR ALEGRIA CALLE 71	69.50	0.96	2.00	71.00	2.00	133.15	142.00
Total							3,111.15	3,840.80

## AVANCE DE EJECUCIÓN DE OBRA

Monto asignado RD\$ 11,992,539.45  
 Monto desembolsado RD\$ 5,996,269.73 (50%)  
 Avance de obra 113.08%



**SUBSECRETARÍA DE APOYO MUNICIPAL, OBRAS PÚBLICAS, PLANEAMIENTO Y ORDENAMIENTO TERRITORIAL**

**REGIÓN: CIBAO NORTE**

**PROVINCIA: SANTIAGO**

**MUNICIPIO: SANTIAGO**

**DISTRITO MUNICIPAL: SANTIAGO OESTE**

**FECHA DE VISITA TÉCNICA: 29 de mayo de 2023**

### **INFORME DE CIERRE DE EJECUCIÓN**

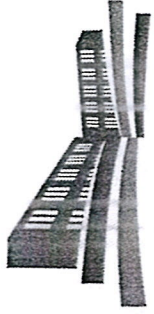
Mediante el presente informe se da constancia que el Gobierno Local ha ejecutado 3,111.15 metros cuadrados de aceras y 3,840.80 metros lineales de contén, y se valida que se ha ejecutado el 100% o más en volumetría según la proyección estimada.

### **NOTAS**

- 1.** La construcción cumple con los estándares recomendados, teniendo una óptima calidad.
- 2.** La obra fue licitada y contratada.
- 3.** Esta obra fue ejecutada en su totalidad.

### **IMÁGENES**





# LIGA MUNICIPAL — DOMINICANA —



Suministra los datos de este reporte,

*Arq. Elizabeth Cruz G.*  
ARQ. ZUNILDA DEL ROSARIO

Técnico

*Ing. Staylin Mendoza*  
ING. STAYLIN MENDOZA

Técnico



**PROGRAMA DE APOYO A LOS GOBIERNOS LOCALES PARA OBRAS DE  
INFRAESTRUCTURAS DE COMPETENCIAS MUNICIPALES**

**3ER COMPONENTE**

**REPORTES DE CIERRE DE OBRA (ACERAS Y CONTENES)**

**1- UBICACIÓN DEL PROYECTO**

**PROVINCIA:** SANTIAGO  
**MUNICIPIO:** SANTIAGO DE LOS CABALLEROS  
**DISTRITO MUNICIPAL:** SANTIAGO OESTE  
**BARRIO Y/O SECTOR:**  
VILLA ROSA II, EL PROGRESO, LAS ALMENDRAS ANTIGUO VILLA ROSA III

**2- UNIDAD EJECUTORA ( Marque con una X)**

- a. Gobierno Local   
b. Contratista

Razón Social  
1. ABSTRACTIS CONSTRUCTORA SRL,  
2. OCTAVIO ABREU COLON,  
RNC ó Cédula: 132-830067  
031-0329456-1

**3- BREVE DESCRIPCIÓN DE LA OBRA ( Marque con una X)**

- a. Reparación de aceras y contenes: X  
b. Incluye demoliciones de tramos: X  
c. Incluye badenes:  
d. Otros:

CONSTRUCCION DE ACERAS Y CONTENES

**4- LOCALIZACIÓN DEL PROYECTO**

Localización de cada inicio y fin, de cada uno de los tramos, y proceda a tabular las georreferencias. Puede auxiliarse de Google Maps

Σ 335.77 Σ 2749.2

TRAMOS	NOMBRE DE LA CALLE	INICIO		LONGITUD	LATITUD	FINAL		LONGITUD DE ACERAS (m)	ANCHO DE LA ACERA (m)	LONGITUD DE CONTENES (m)	TOTAL DE ACERAS (sumar ambos lados) (m2)	TOTAL DE CONTENES (sumar ambos lados) (m)
		LONGITUD	LATITUD			LONGITUD	LATITUD					
Tramo A	CALLE 1 HASTA LA CALLE 4	19°28'34.49"N	70°45'2.74"O	19°28'35.45"N	70°45'3.25"O	165	0.97	165	160.05	165	71.76	97.8
Tramo B	CALLE 4 UNIDO CON CALLE 2	19°28'36.13"N	70°45'3.40"O	19°28'33.45"N	70°45'3.76"O	98.3	0.73	97.80	71.76	97.80	71.76	97.8
Tramo C	CALLE 3	19°28'33.42"N	70°45'3.80"O	19°28'31.97"N	70°45'2.67"O	57.10		57.10		57.10		57.10
Tramo D	CALLE 3	19°28'32.11"N	70°45'2.86"O	19°28'35.58"N	70°45'4.82"O	124.30		124.30		124.30		124.30
Tramo E	CALLE 5	19°28'31.88"N	70°45'2.91"O	19°28'31.64"N	70°45'3.54"O	30.30		30.30		30.30		30.30
Tramo F	CALLE PRINCIPAL	19°28'31.37"N	70°45'2.03"O	19°28'32.69"N	70°45'2.21"O	55.70		55.70		55.70		55.70
Tramo G	CALLE PRINCIPAL	19°28'32.11"N	70°45'2.64"O	70°45'2.64"O	70°45'2.54"O	112.60	0.83	144.9	93.46	144.9	93.46	144.9
Tramo H	CALLE 4	19°28'35.06"N	70°45'6.20"O	19°28'34.17"N	70°45'6.86"O	46.80		46.80		46.80		46.80
Tramo I	CALLE 4B	19°28'35.10"N	70°45'6.07"O	19°28'34.37"N	70°45'6.25"O	27.20		27.20		27.20		27.20

Σ 426.84 Σ = 833.4

TRAMOS	NOMBRE DE LA CALLE	INICIO		LONGITUD	LATITUD	LONGITUD	LATITUD	LONGITUD	D DE ACERAS (m)	ANCHO DE LA ACERA (m)	LONGITUD DE CONTENES (m)	TOTAL DE ACERAS (sumar ambos lados) (m2)	TOTAL DE CONTENES (sumar ambos lados) (m)
		LONGITUD	LATITUD										
Tramo A	INICIA EN LA CALLE 1 UNIDO CON LA CALLE 3	19°29'30.89"N	70°45'2.13"O	32.30	70°45'1.93"O	32.30	0.93	32.30	30.04	32.30	32.30	30.04	32.30
Tramo B	INICIA EN LA CALLE UNO UNIDO CON LA CALLE 2	19°29'30.40"N	70°45'1.51"O	51.60	70°44'57.03"O	51.60	1.00	229.7	51.60	229.7	229.7	51.60	229.7
Tramo C	CALLE 2	19°29'31.20"N	70°45'1.39"O	90.8	70°44'58.19"O	90.8		90.8		90.8	90.8		90.8
Tramo D	INICIA EN LA CALLE 2 UNIDO CON LA CALLE 2	19°29'31.23"N	70°45'1.43"O	61.9	70°45'0.09"O	61.9	1.00	61.9	61.9	61.9	61.9	61.9	61.9
Tramo E	CALLE 1	19°29'32.92"N	70°44'59.90"O	25.90	70°44'59.22"O	25.90	1.48	25.90	38.33	25.90	25.90	38.33	25.90
Tramo F	CALLE 1	19°29'33.55"N	70°44'59.06"O	52.90	70°44'57.10"O	52.90	1.35	52.90	71.42	52.90	52.90	71.42	52.90
Tramo G	INICIA EN LA CALLE 1 UNICO CON LA CALLE 4	19°29'34.15"N	70°44'57.12"O	40.80	70°44'58.58"O	40.80	1.14	109.4	46.51	109.4	109.4	46.51	109.4
Tramo H	INICIA EN LA CALLE 4 UNIDO EN LA CALLE 1	19°29'36.65"N	70°44'59.29"O	51.70	70°44'59.99"O	51.70	0.90	147.5	46.53	147.5	147.5	46.53	147.5
Tramo I	CALLE 1	19°29'33.48"N	70°45'0.10"O	83.00	70°45'1.66"O	83.00	0.97	83.00	80.51	83.00	83.00	80.51	83.00





TRAMOS	NOMBRE DE LA CALLE		INICIO		FINAL		LONGITUD DE LA ACERA (m)	ANCHO DE LA ACERA (m)	LONGITUD DE CONTENES (m)	TOTAL, DE ACERAS (sumar ambos lados) (m2)	TOTAL, DE CONTENES (sumar ambos lados) (m)
	LADO	TRAMO	LONGITUD	LATITUD	LONGITUD	LATITUD					
Tramo A	Derecho	CALLE 1, HASTA PRIMERA ENTRADA	19°28'31,29"N	70°45'26,17"O	19°28'31,10"N	70°45'25,19"O	31,5	1,2	31,5	37,8	31,5
Tramo B	Izquierdo	CALLE 1, HASTA PRIMERA ENTRADA	19°28'31,54"N	70°45'25,96"O	19°28'31,41"N	70°45'25,07"O	29,3	0,98	29,3	28,71	29,3
Tramo C	Derecho	CALLE 1, HASTA SEGUNDA ENTRADA	19°28'31,00"N	70°45'24,94"O	19°28'30,80"N	70°45'23,96"O	34,8	0,90	34,8	31,32	34,8
Tramo D	Izquierdo	CALLE 1, SEGUNDA ENTRADA	19°28'31,33"N	70°45'24,85"O	19°28'31,14"N	70°45'23,86"O	33,30	1,03	33,30	34,30	33,30
Tramo E	Derecho	CALLE 1, HASTA TERCERA ENTRADA	19°28'30,80"N	70°45'23,72"O	19°28'30,56"N	70°45'22,61"O	35,10	1,00	35,10	35,10	35,10
Tramo F	Izquierdo	CALLE 1, HASTA TERCERA ENTRADA	19°28'31,06"N	70°45'23,61"O	19°28'30,87"N	70°45'22,53"O	32,90	1,03	32,90	33,89	32,90
Tramo G	Derecho	CALLE 1, HASTA CUARTA ENTRADA	19°28'30,47"N	70°45'22,36"O	19°28'29,68"N	70°45'20,47"O	62,40	1,00	62,40	62,40	62,40
Tramo H	Izquierdo	CALLE 1, HASTA CUARTA ENTRADA	19°28'30,88"N	70°45'22,22"O	19°28'30,06"N	70°45'20,28"O	63,60	1,00	63,60	63,60	63,60
Tramo I	Derecho	CALLE 1, HASTA QUINTA ENTRADA	19°28'29,64"N	70°45'20,29"O	19°28'28,85"N	70°45'18,58"O	55,60	1,00	55,60	55,60	55,60
Tramo J	Izquierdo	CALLE 1, HASTA QUINTA ENTRADA	19°28'29,92"N	70°45'20,19"O	19°28'29,13"N	70°45'18,46"O	57,10	1,00	57,10	57,10	57,10





Tramo K Lado Derecho	CALLE 1, HASTA SEXTA ENTRADA	19°28'28,75"N	70°45'18,47"O	19°28'27,42"N	70°45'14,07"O	145,00	1,00	145,00	145,00	145,00
Tramo L Lado Izquierdo	CALLE 1, HASTA SEXTA ENTRADA	19°28'28,99"N	70°45'18,32"O	19°28'27,80"N	70°45'13,90"O	136,20	1,00	136,20	136,20	136,20

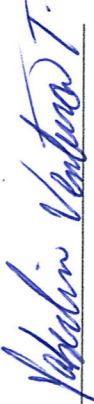
Σ = 721.02    Σ = 716.8

**SERVACIONES Y RECOMENDACIONES**

721.02 m2 de Aceras y 716.8 m de Contenes. Se recomendó al ingeniero realizar una limpieza de todas las aceras y contenes

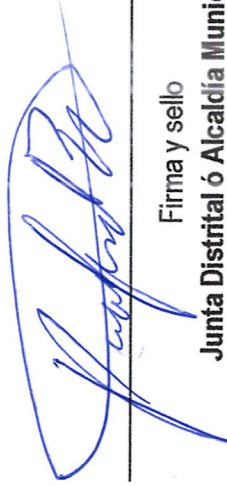
**5- FOTOGRAFÍAS DE LA CALLE A INTERVENIR**

**Suministra los datos de este reporte el Supervisor,**

**NOMBRE COMPLETO:** YABERLIN VENTURA TORIBIO   
**CÉDULA:** 094-0024487-8  
**CODIA:** 40742  
**FECHA DE LA VISITA TÉCNICA:** 04 DE NOVIEMBRE DEL 2023

**Valida y aprueba los datos suministrados,**



  
Firma y sello  
**Junta Distrital ó Alcaldía Municipal**

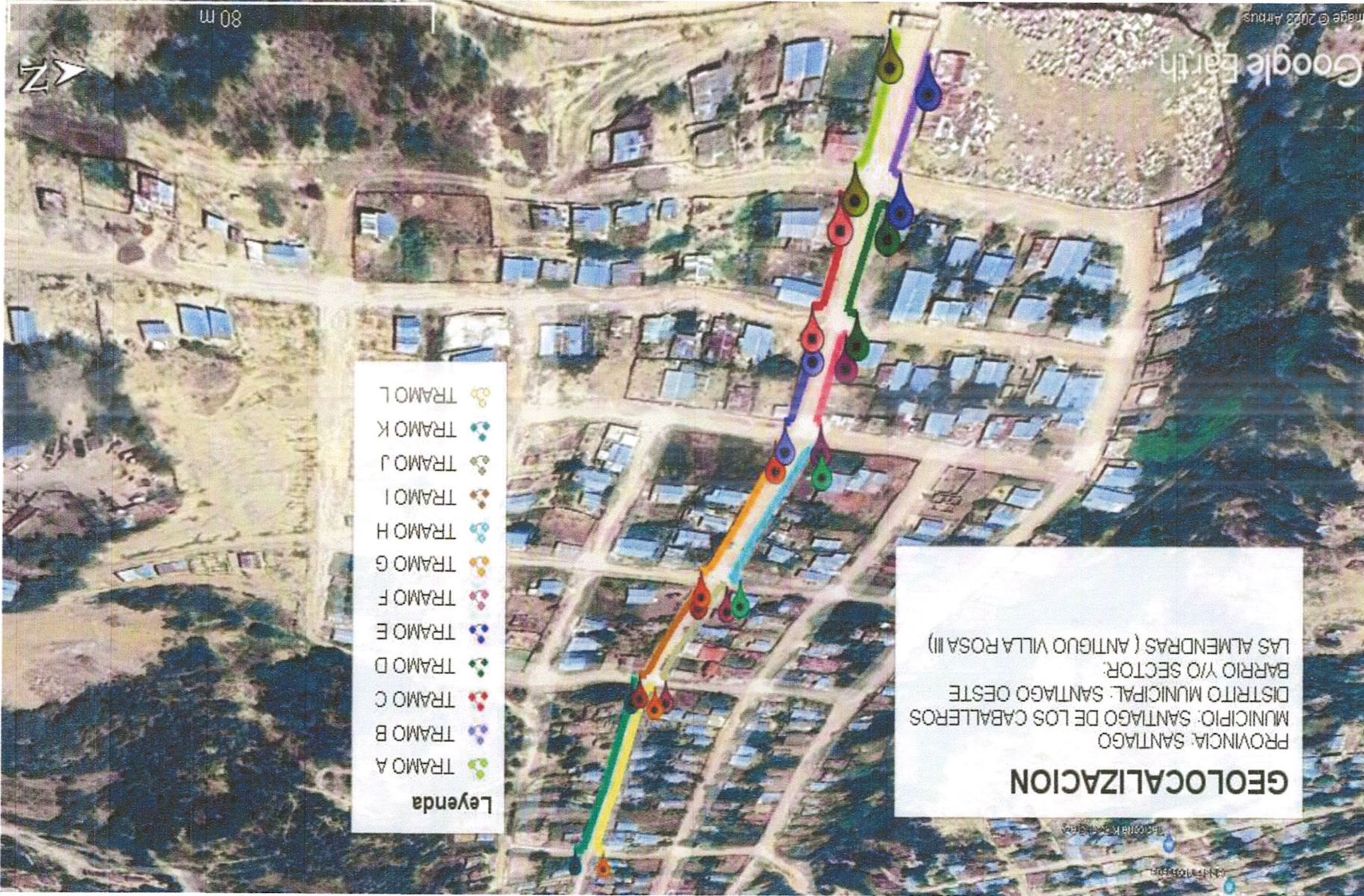


- Leyenda**
- TRAMO I
  - TRAMO H
  - TRAMO G
  - TRAMO F
  - TRAMO E
  - TRAMO D
  - TRAMO C
  - TRAMO B
  - TRAMO A

**GEOLOCALIZACION**  
PROVINCIA: SANTIAGO  
MUNICIPIO: SANTIAGO DE LOS CABALLEROS  
DISTRITO MUNICIPAL: SANTIAGO OESTE  
BARRIO Y/O SECTOR: EL PROGRESO







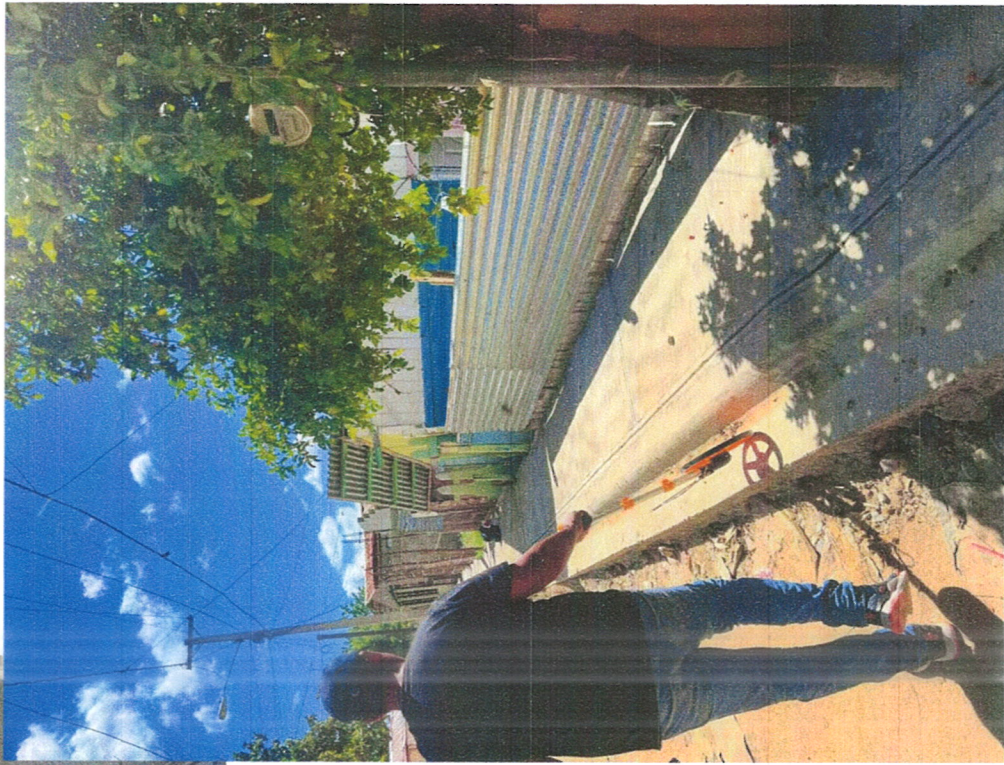


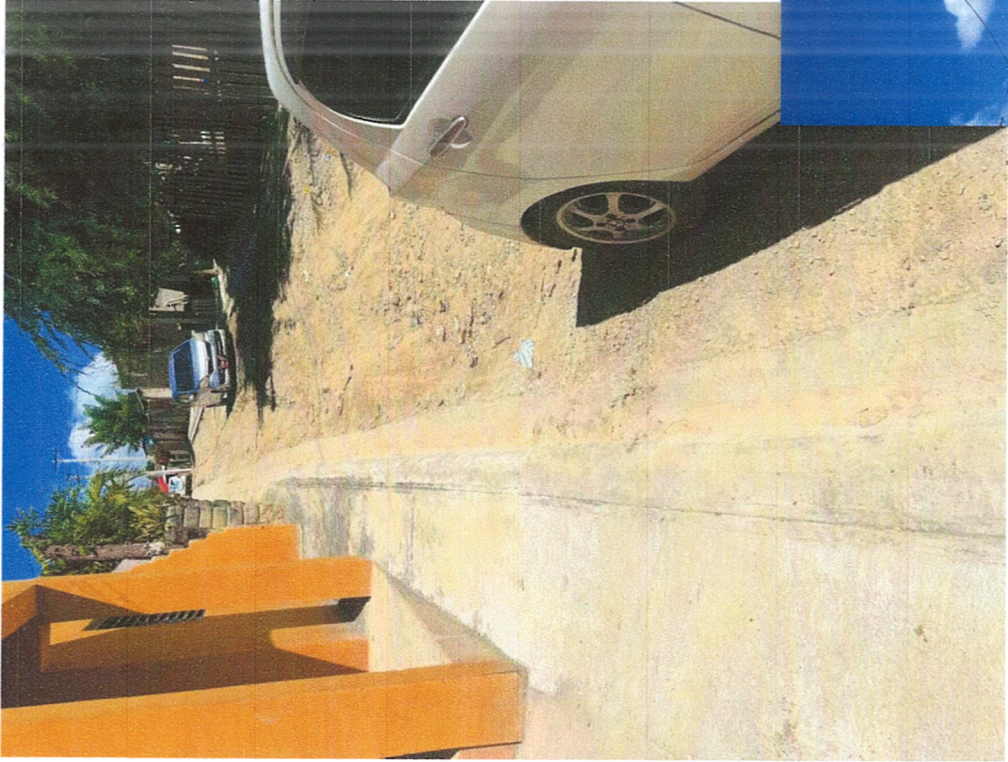
VILLA ROSA II (ENS.ALMA ROSA I)





VILLA ROSA II (ENS. ALMA ROSA I)





VILLA ROSA II (ENS. ALMA ROSA I)







VILLA ROSA II (ENS. ALMA ROSA I)





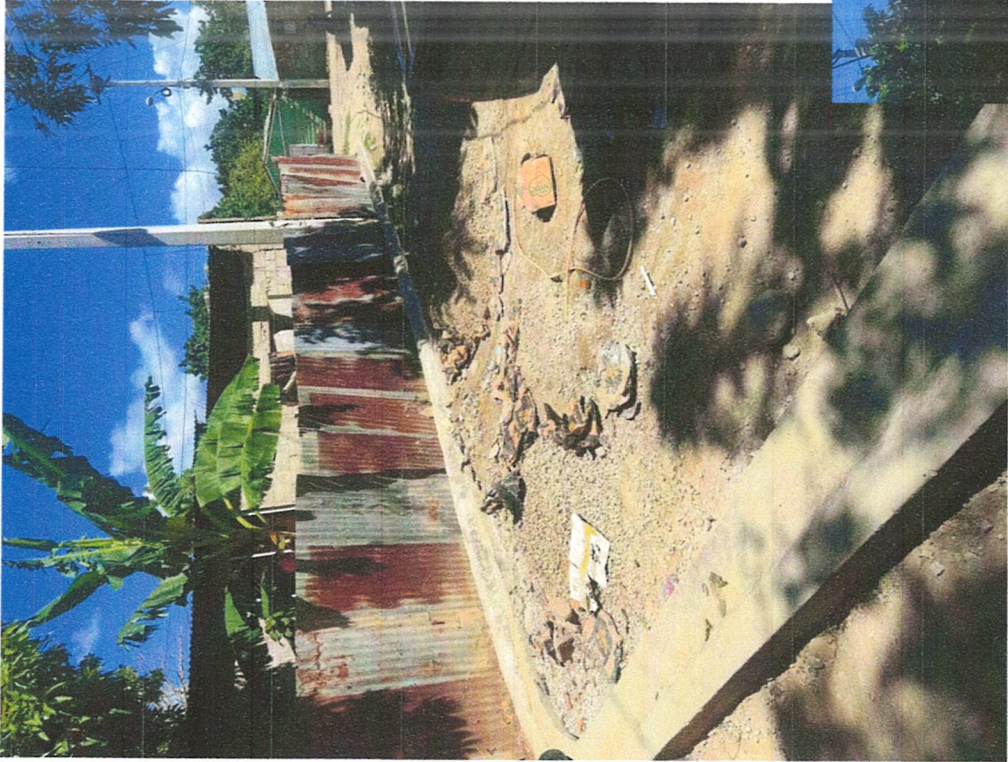
VILLA ROSA II (ENS.ALMA ROSA I)



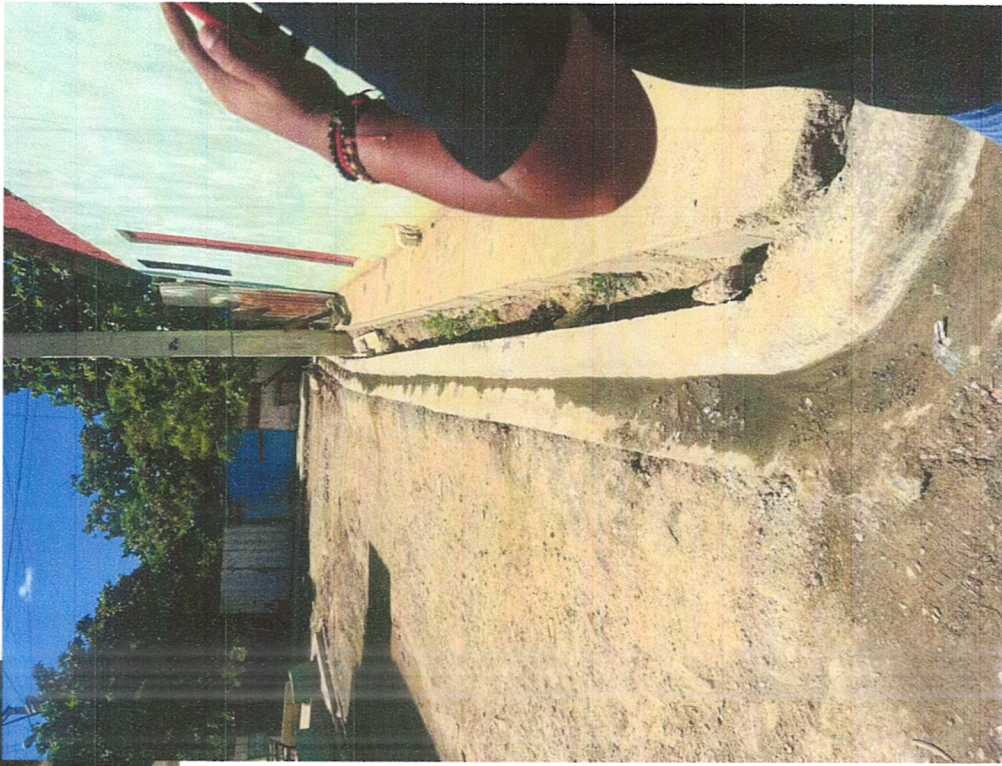


VILLA ROSA II (ENS.ALMA ROSA I)





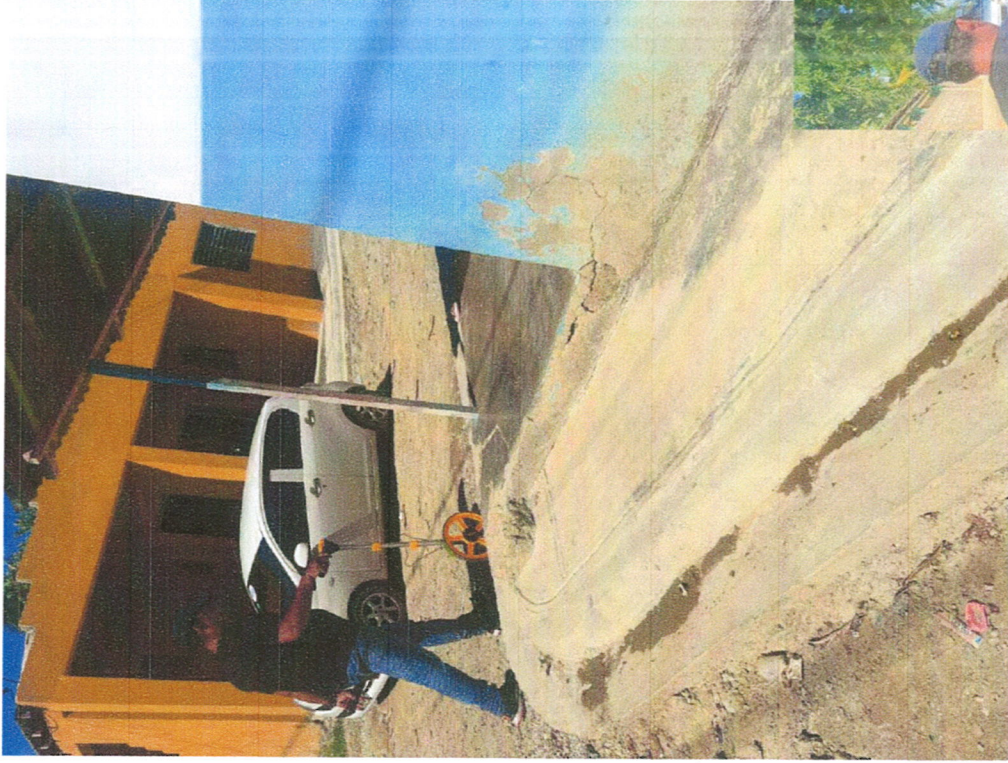
VILLA ROSA II (ENS. ALMA ROSA I)



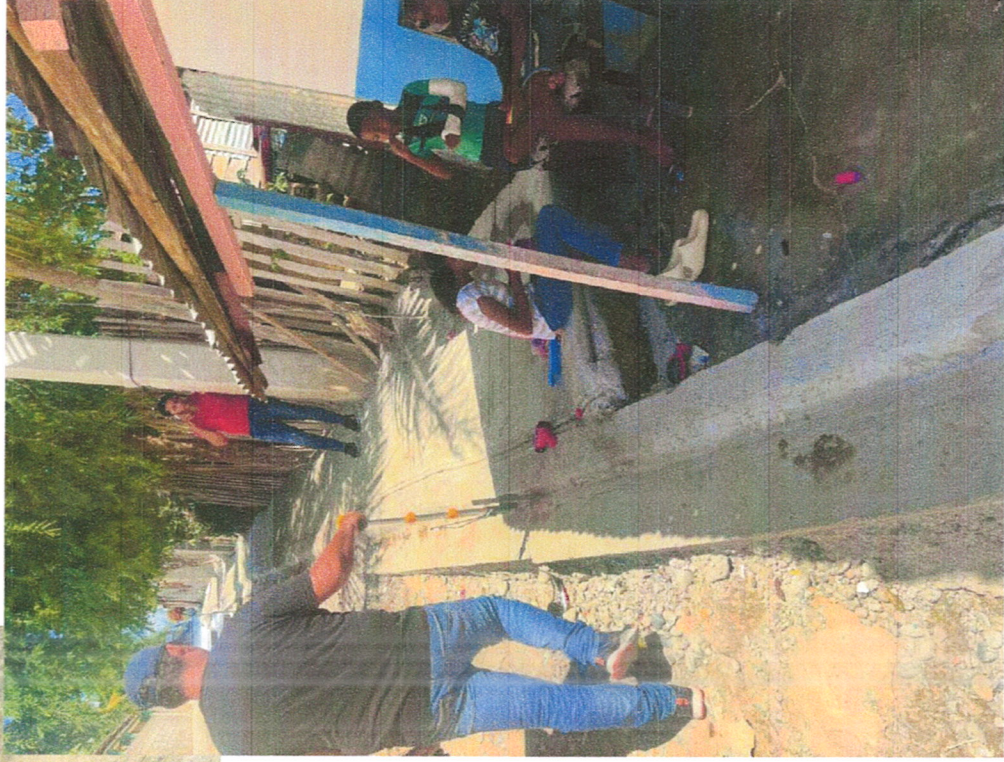


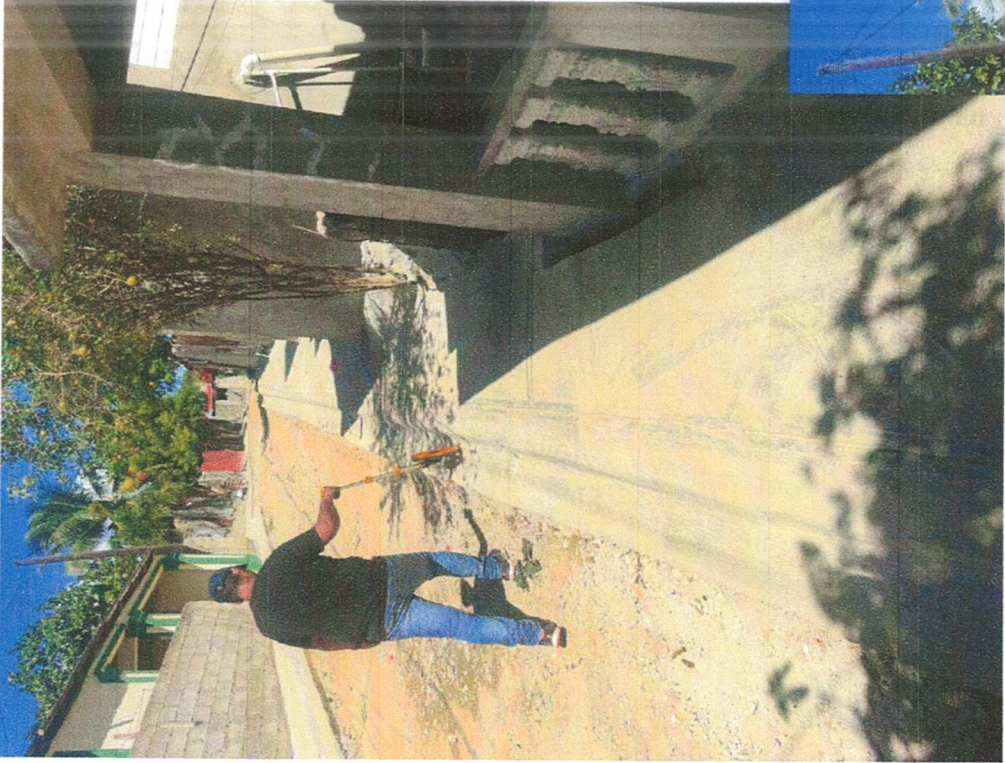
VILLA ROSA II (ENS.ALMA ROSA I)





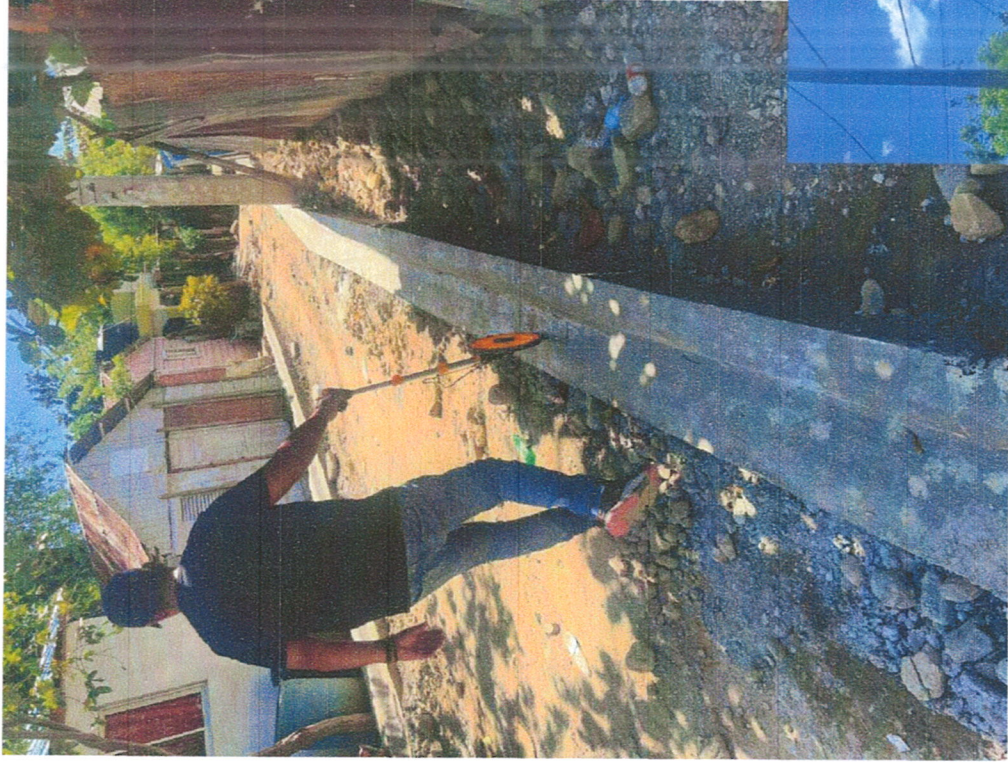
VILLA ROSA II (ENS.ALMA ROSA I)



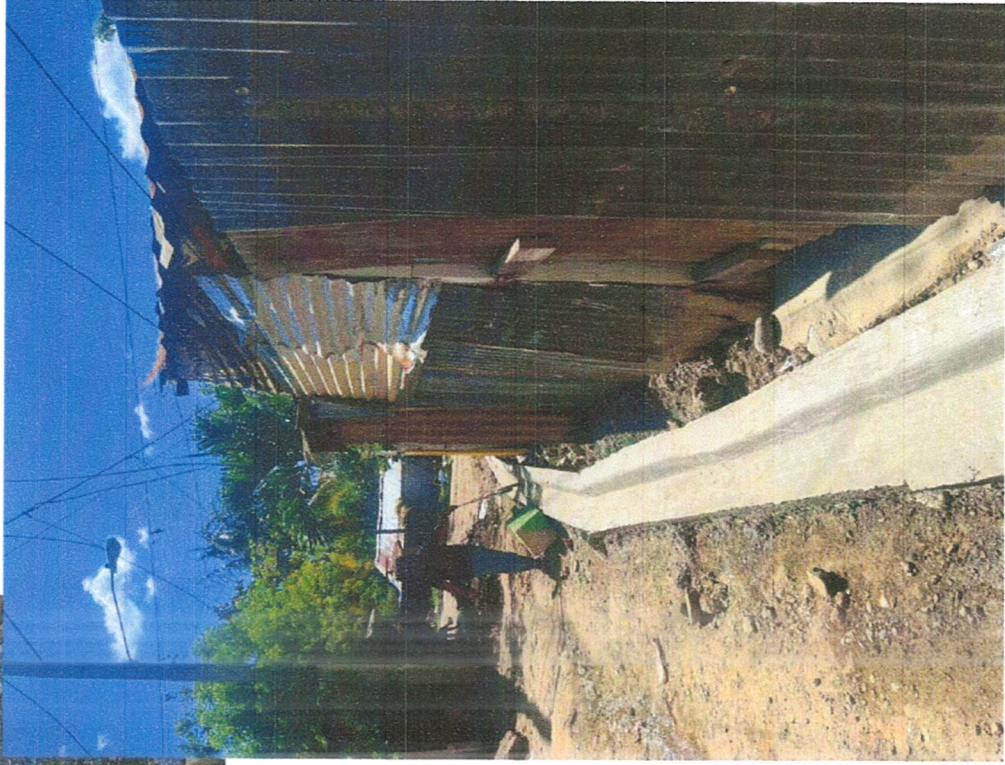


VILLA ROSA II (ENS.ALMA ROSA I)

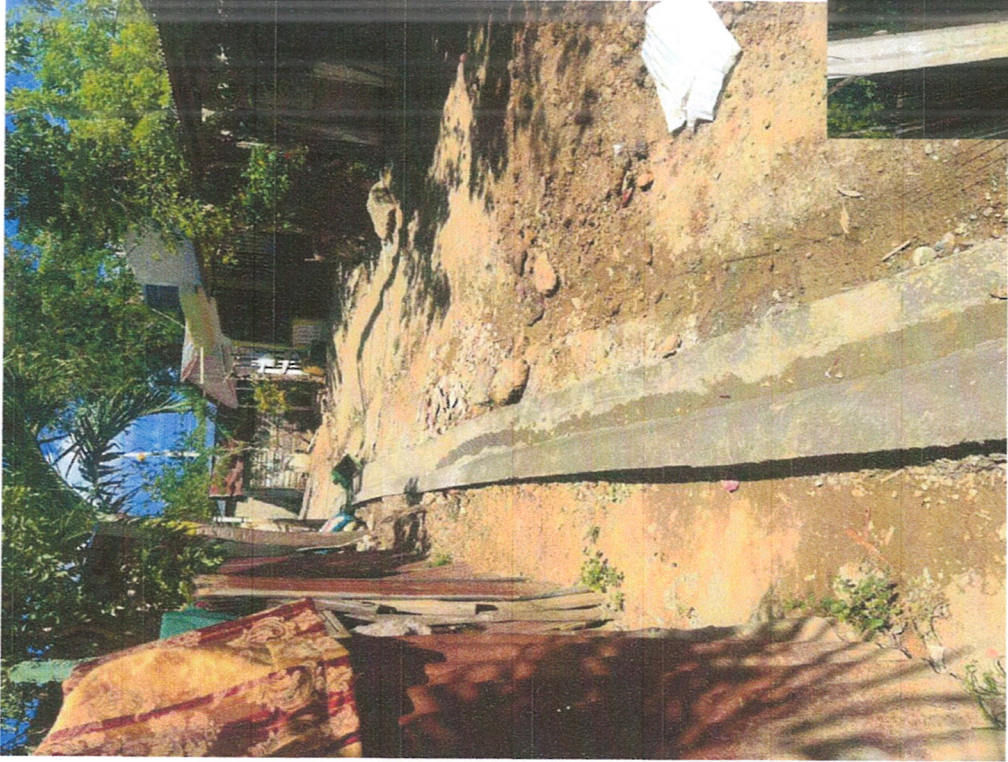




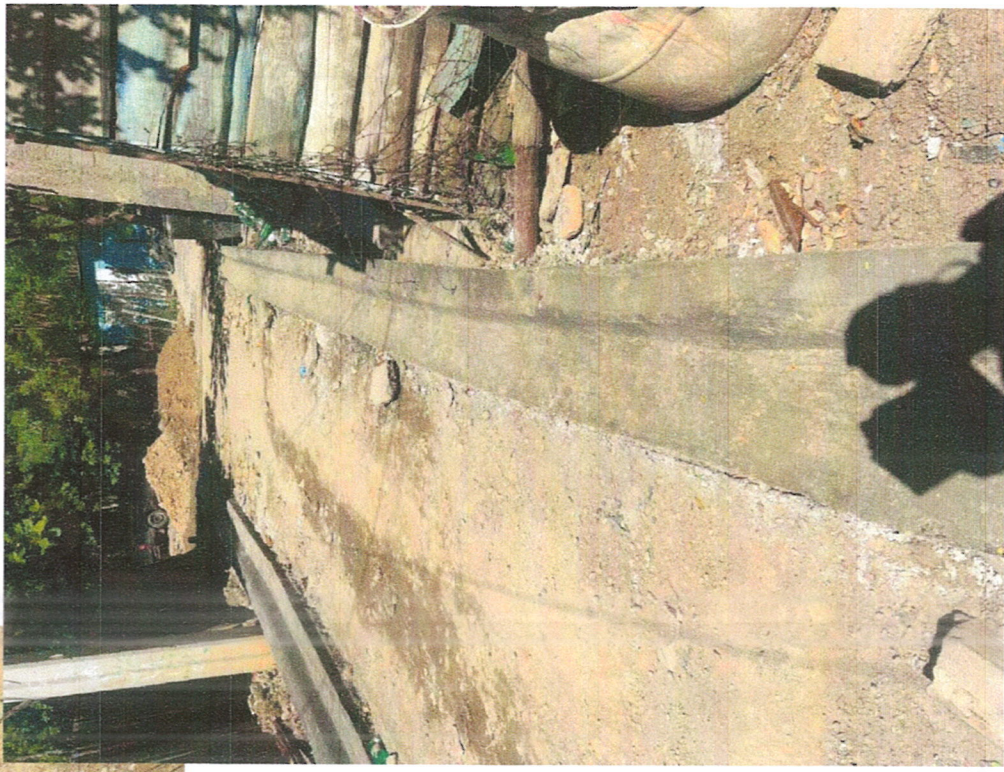
VILLA ROSA II (ENS. ALMA ROSA I)







VILLA ROSA II (ENS. ALMA ROSA I)





VILLA ROSA II (ENS. ALMA ROSA I)



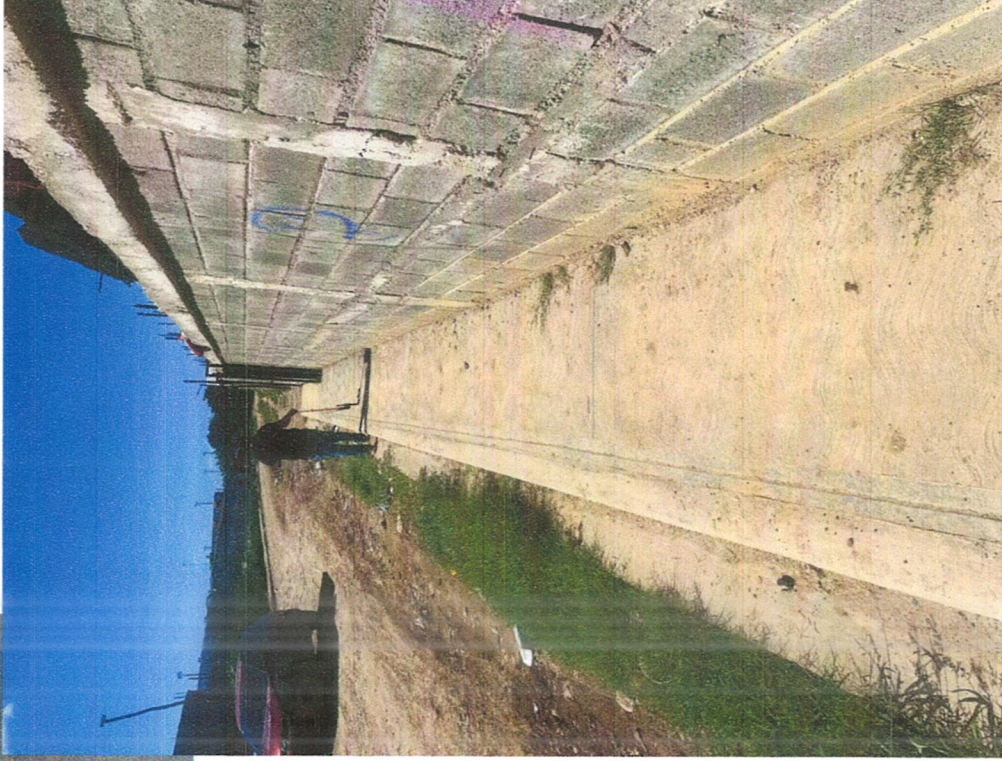


VILLA ROSA II (ENS. ALMA ROSA I)

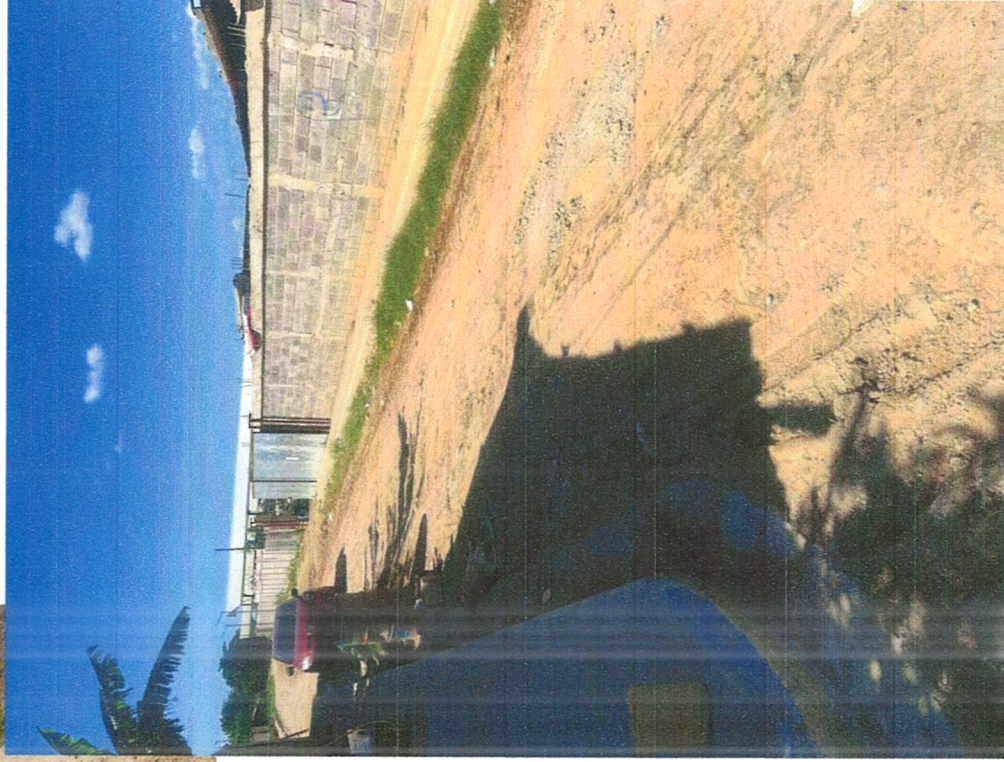
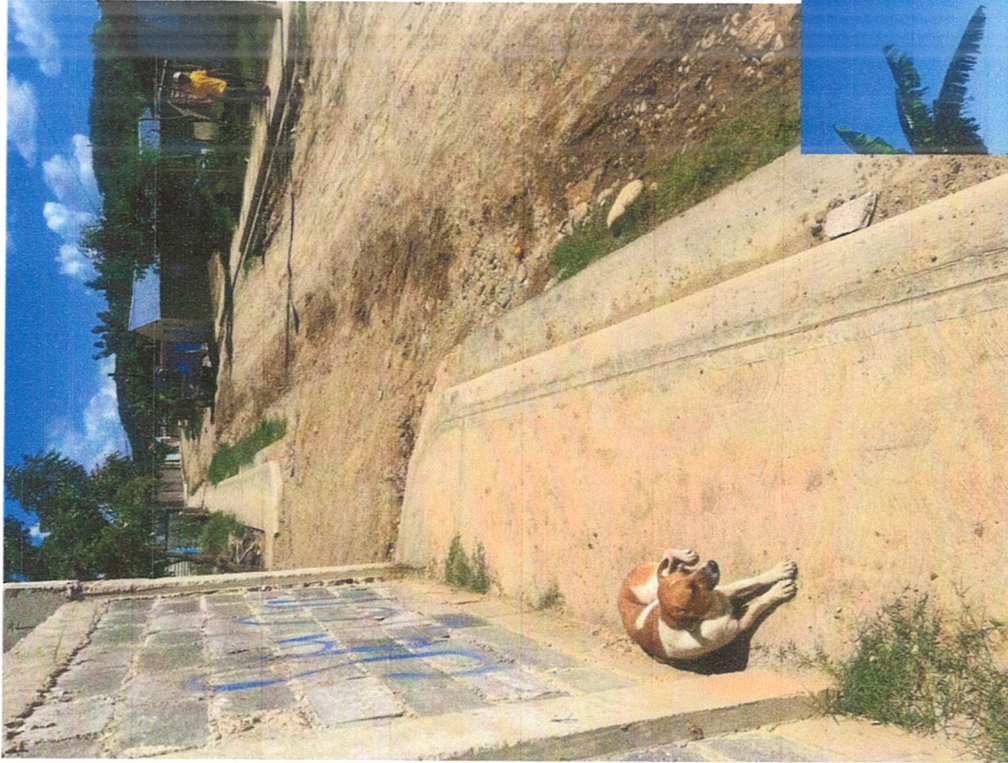


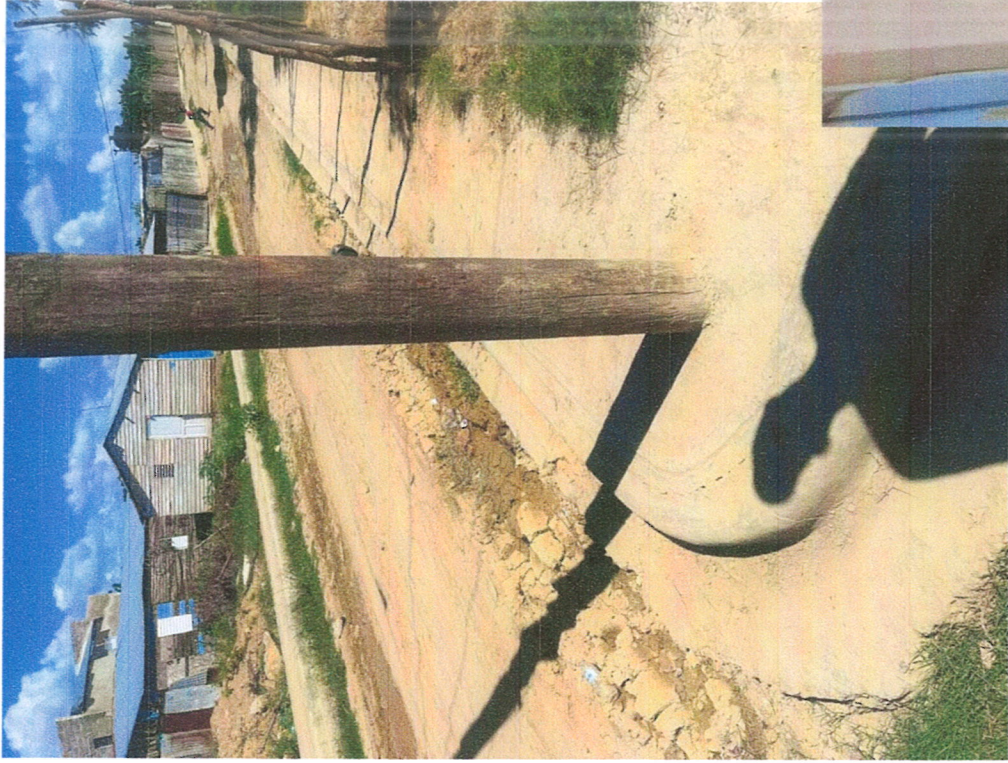


LAS ALMENDRAS, SANTIAGO OESTE

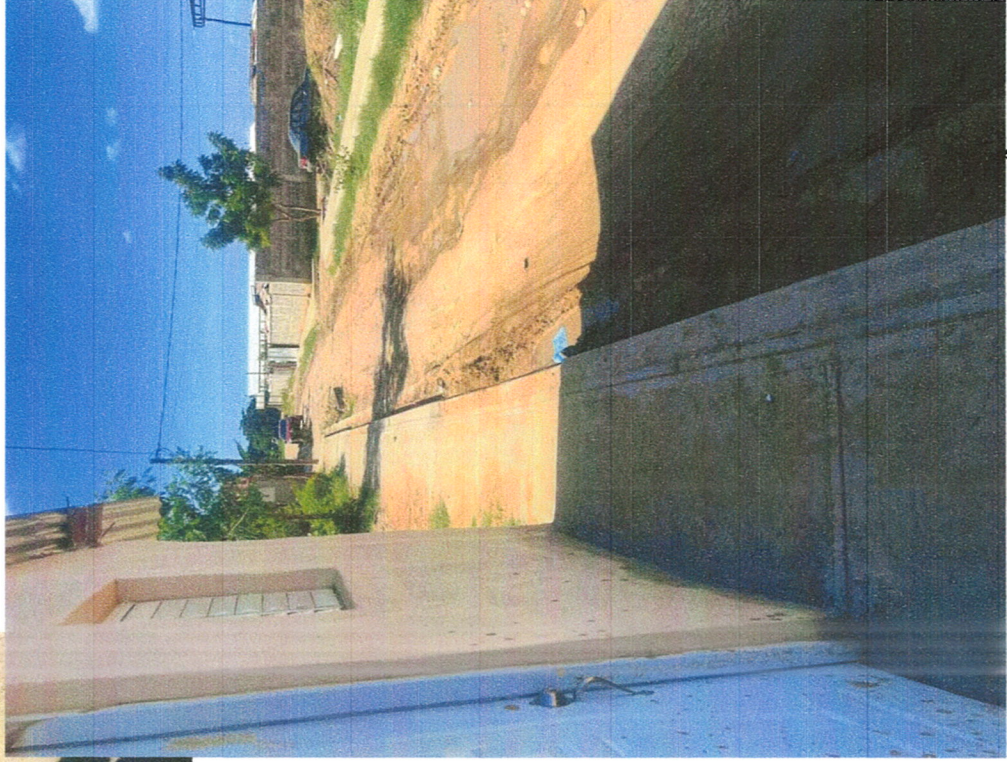


LAS ALMENDRAS, SANTIAGO OESTE





LAS ALMENDRAS, SANTIAGO OESTE



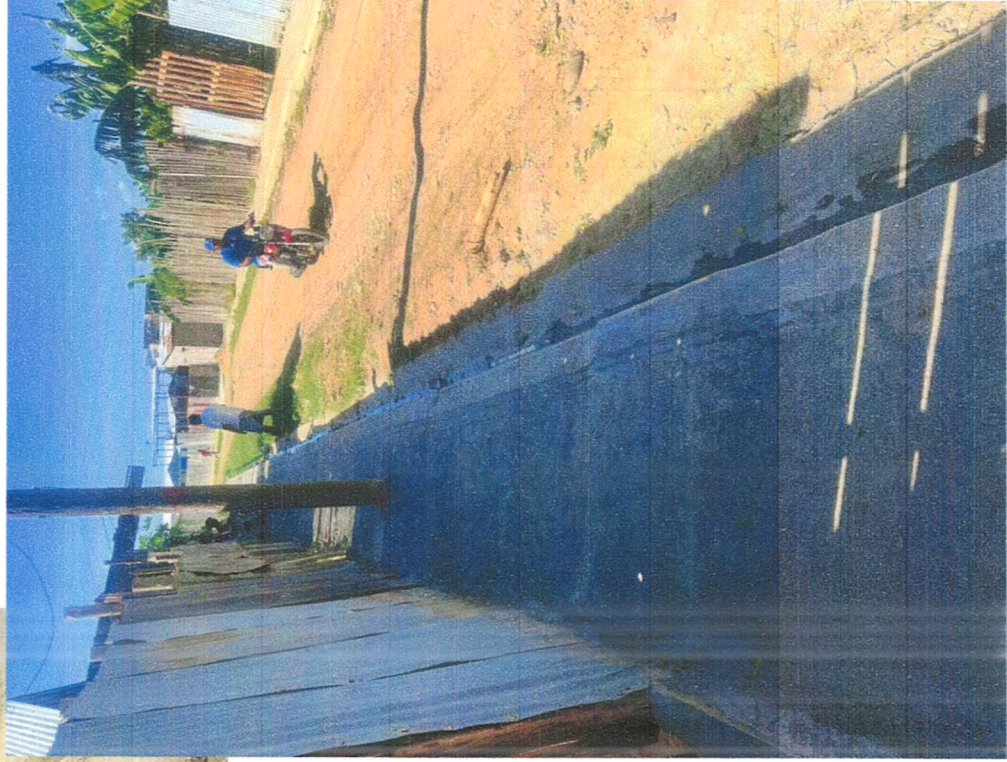


LAS ALMENDRAS, SANTIAGO OESTE

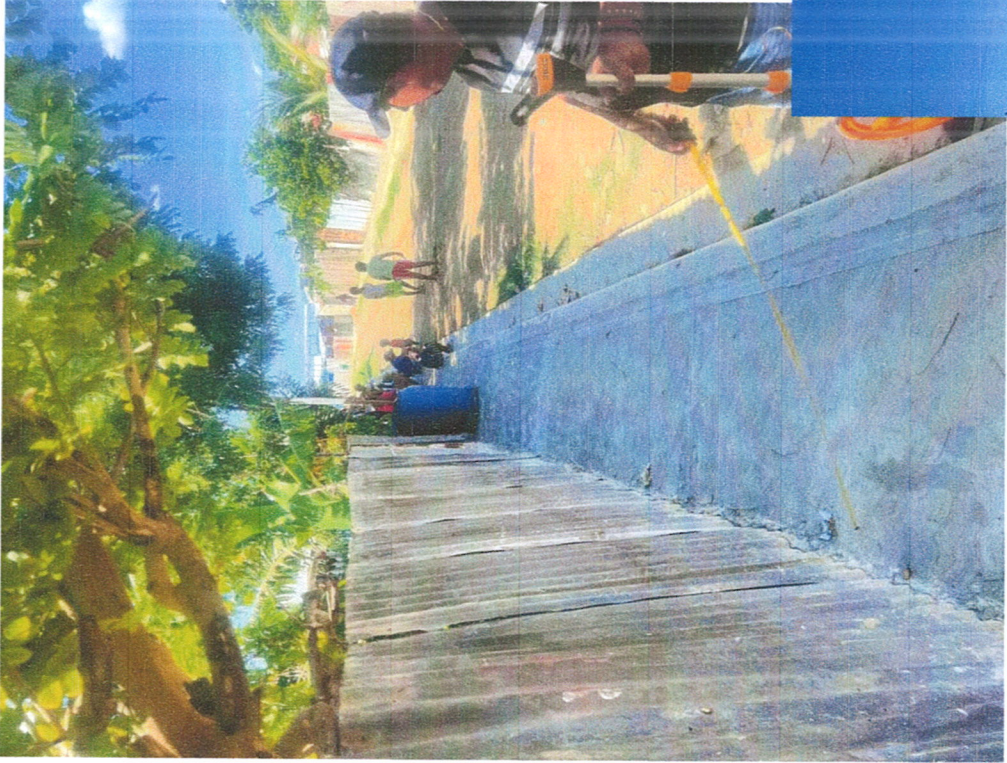




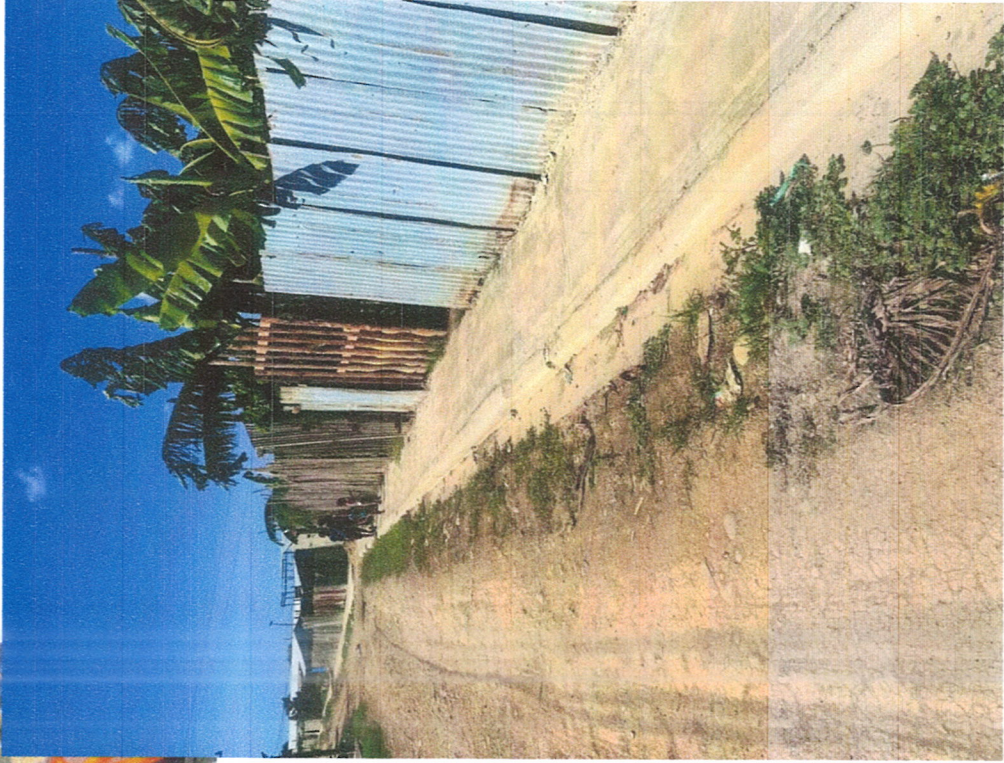
LAS ALMENDRAS, SANTIAGO OESTE





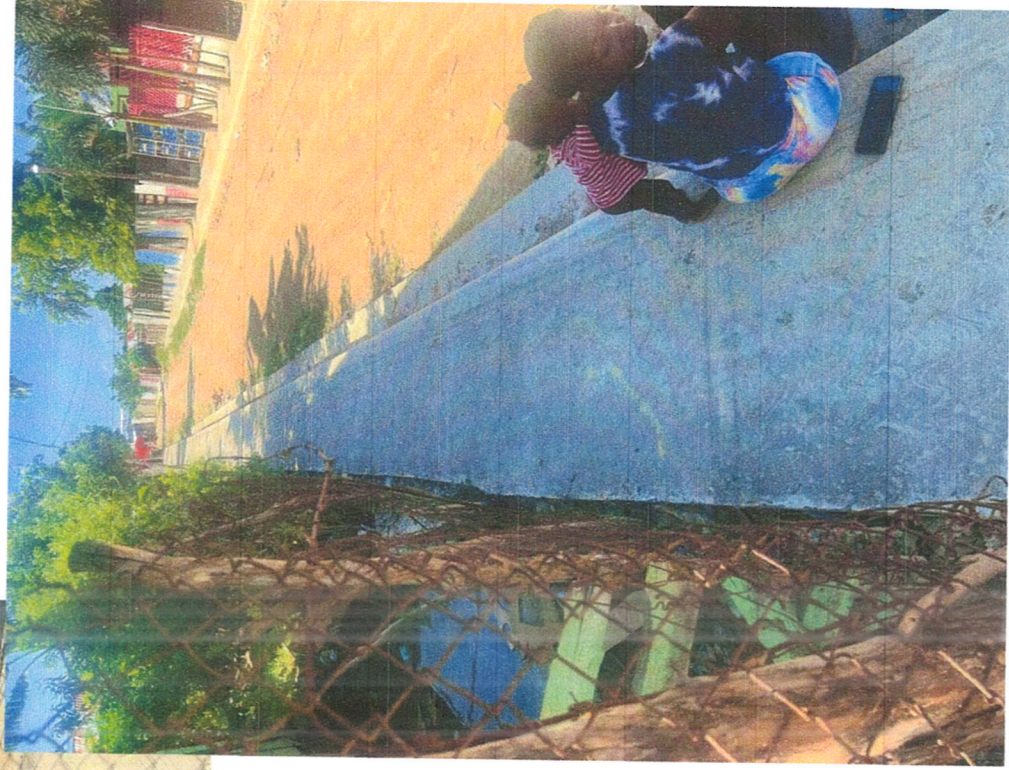


LAS ALMENDRAS, SANTIAGO OESTE





LAS ALMENDRAS, SANTIAGO OESTE



LAS ALMENDRAS, SANTIAGO OESTE



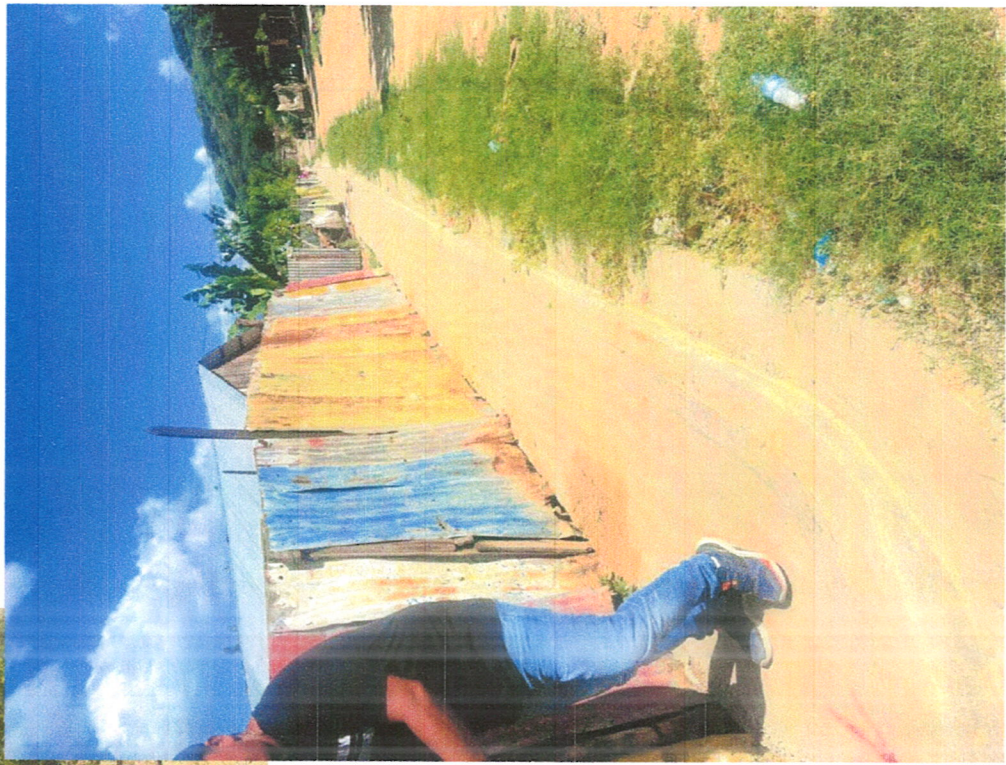


LAS ALMENDRAS, SANTIAGO OESTE



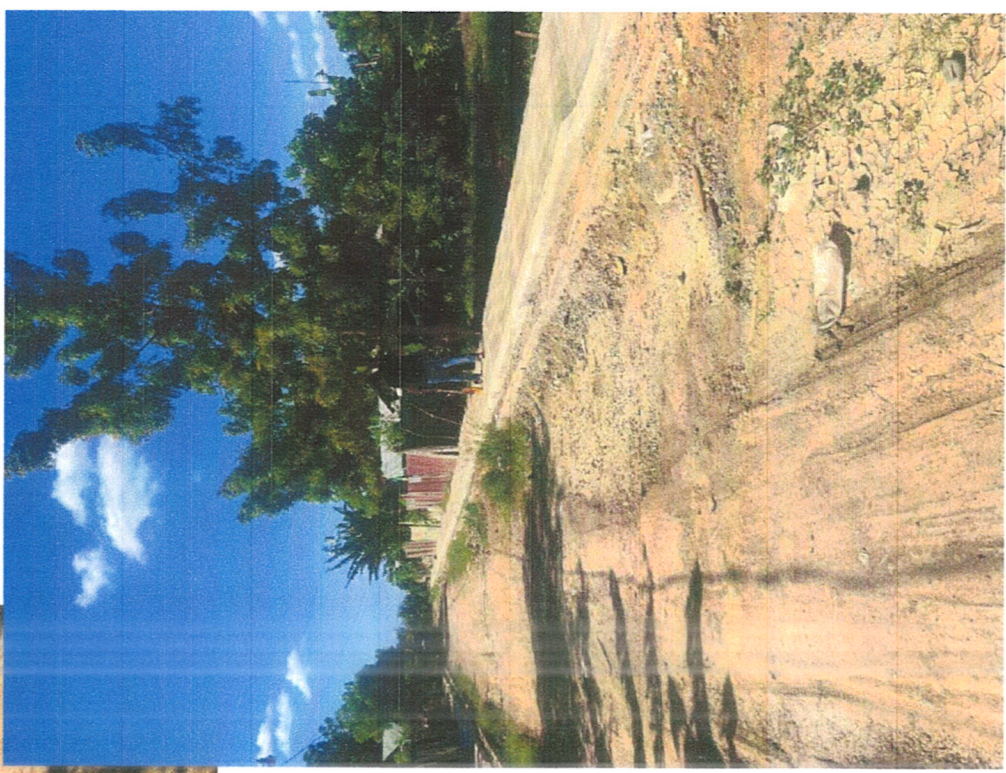


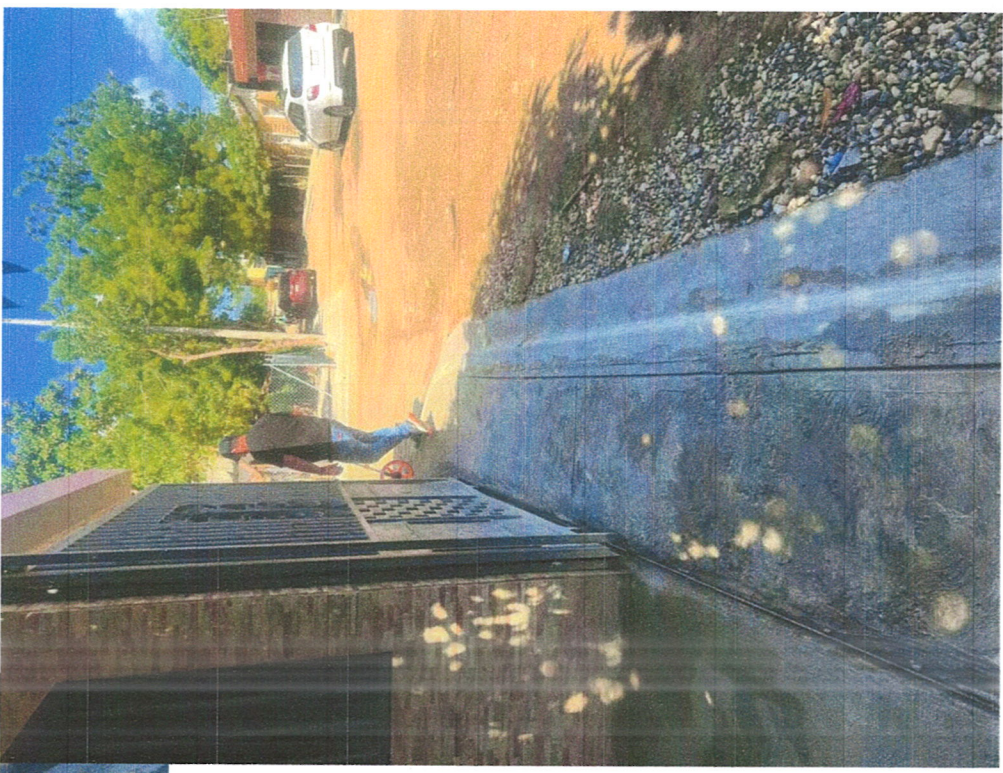
LAS ALMENDRAS, SANTIAGO OESTE



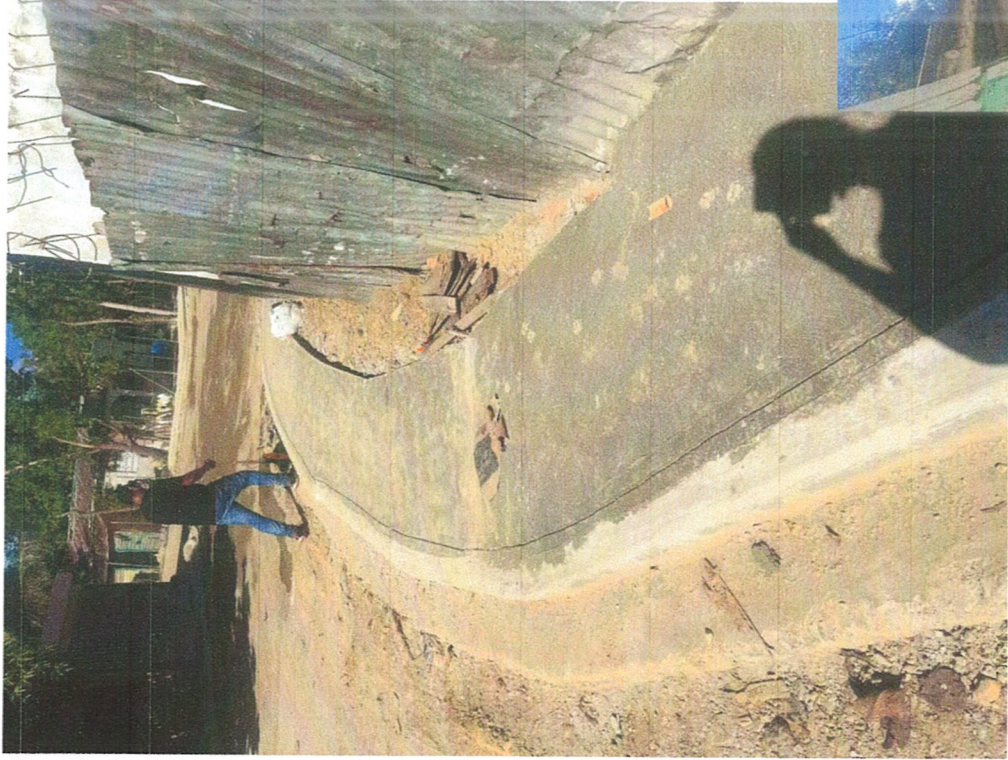


LAS ALMENDRAS, SANTIAGO OESTE





EL PROGRESO, SANTIAGO OESTE



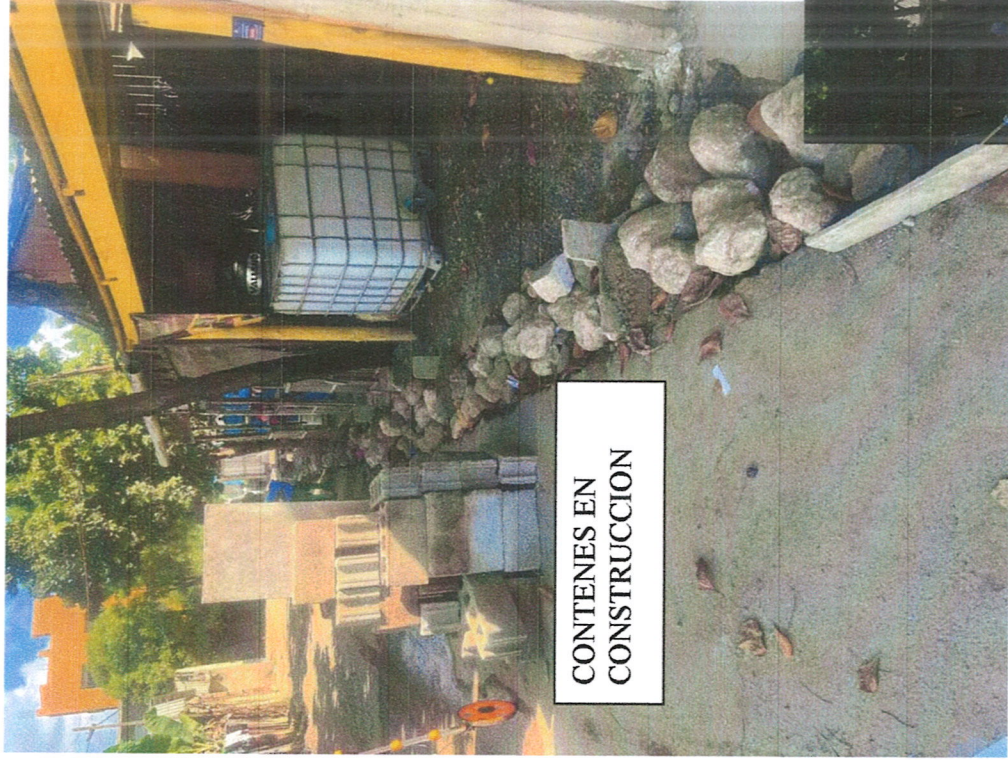
EL PROGRESO, SANTIAGO OESTE



CONTENES EN CONSTRUCCION

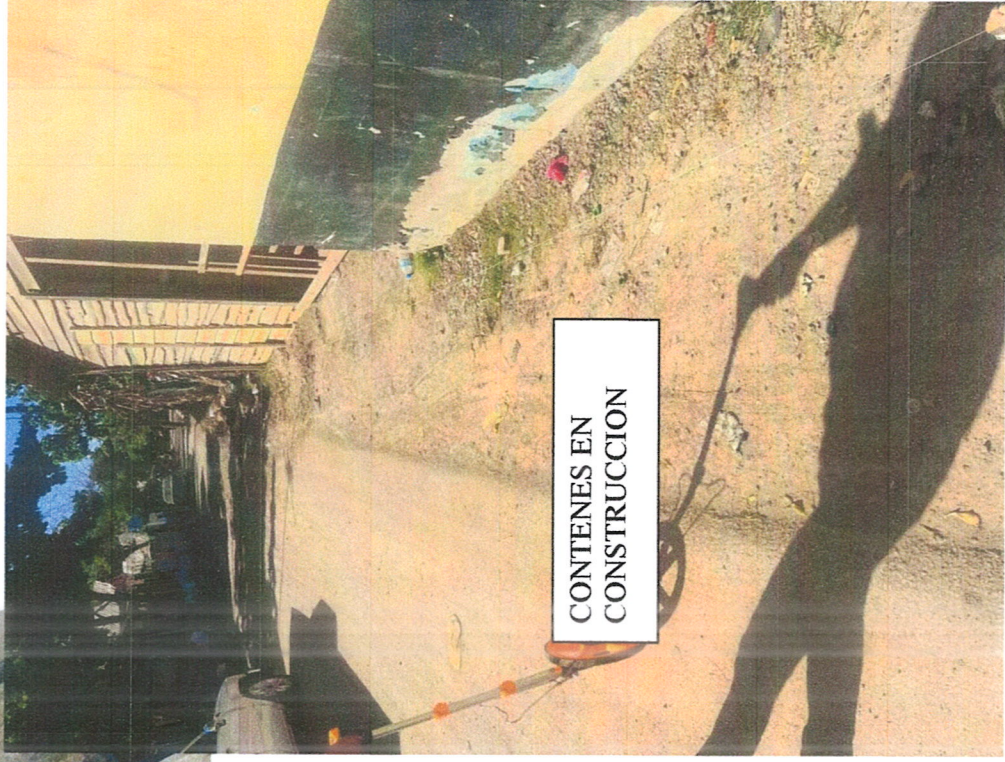






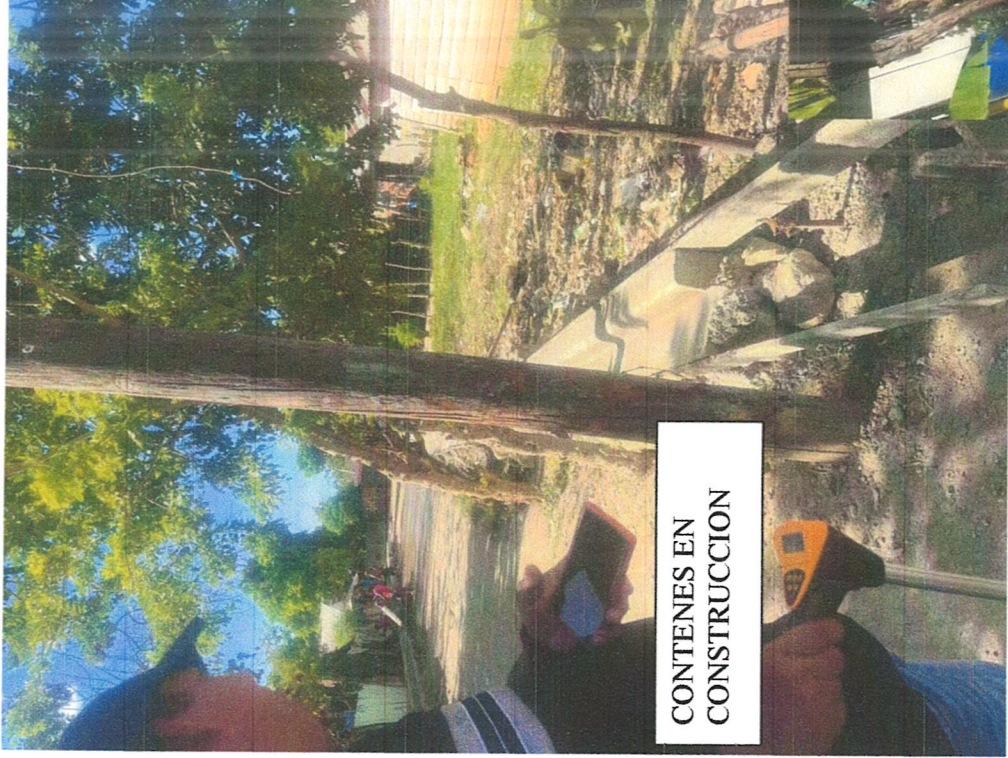
CONTENES EN  
CONSTRUCCION

EL PROGRESO, SANTIAGO OESTE



CONTENES EN  
CONSTRUCCION

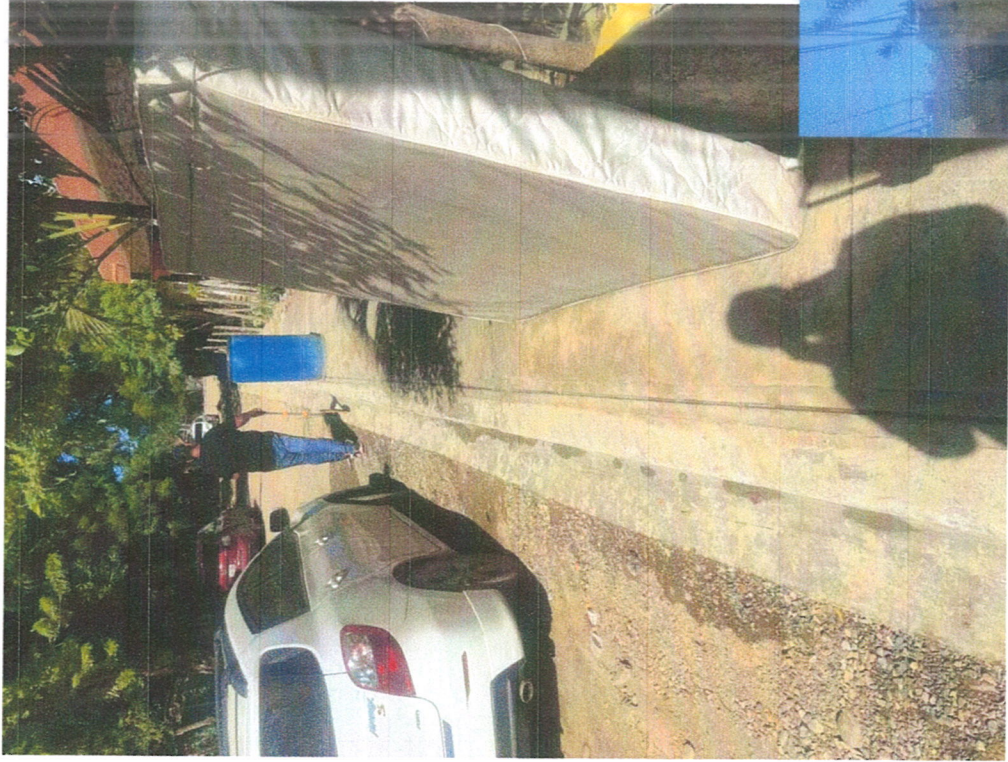




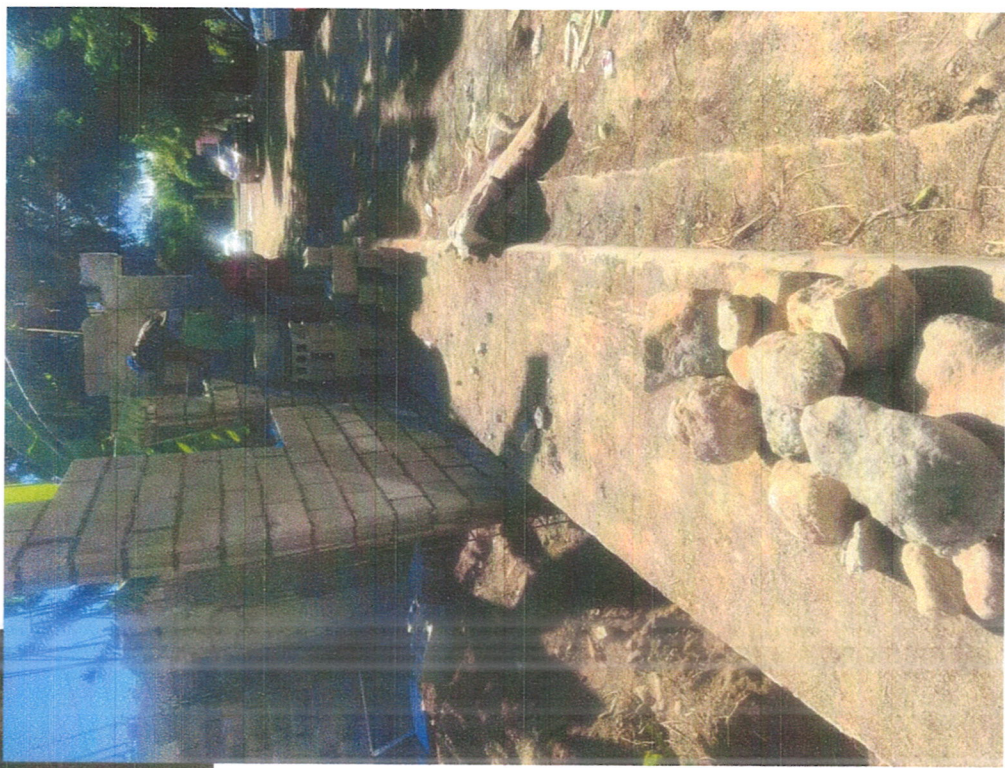
CONTENES EN CONSTRUCCION

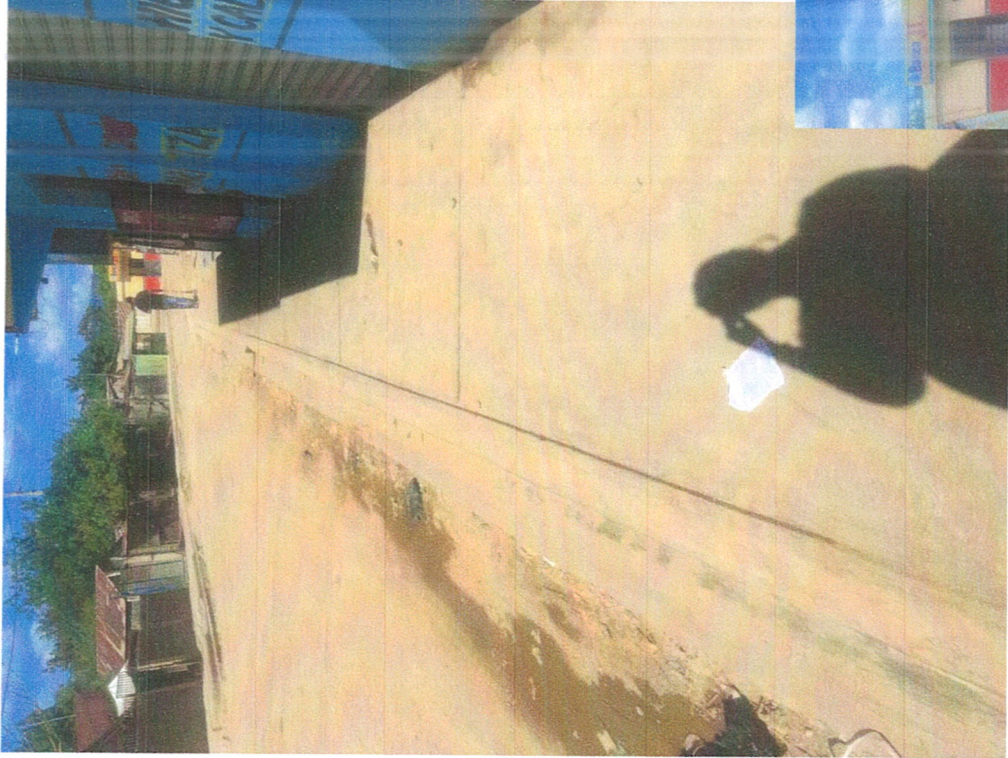
EL PROGRESO, SANTIAGO OESTE





EL PROGRESO, SANTIAGO OESTE



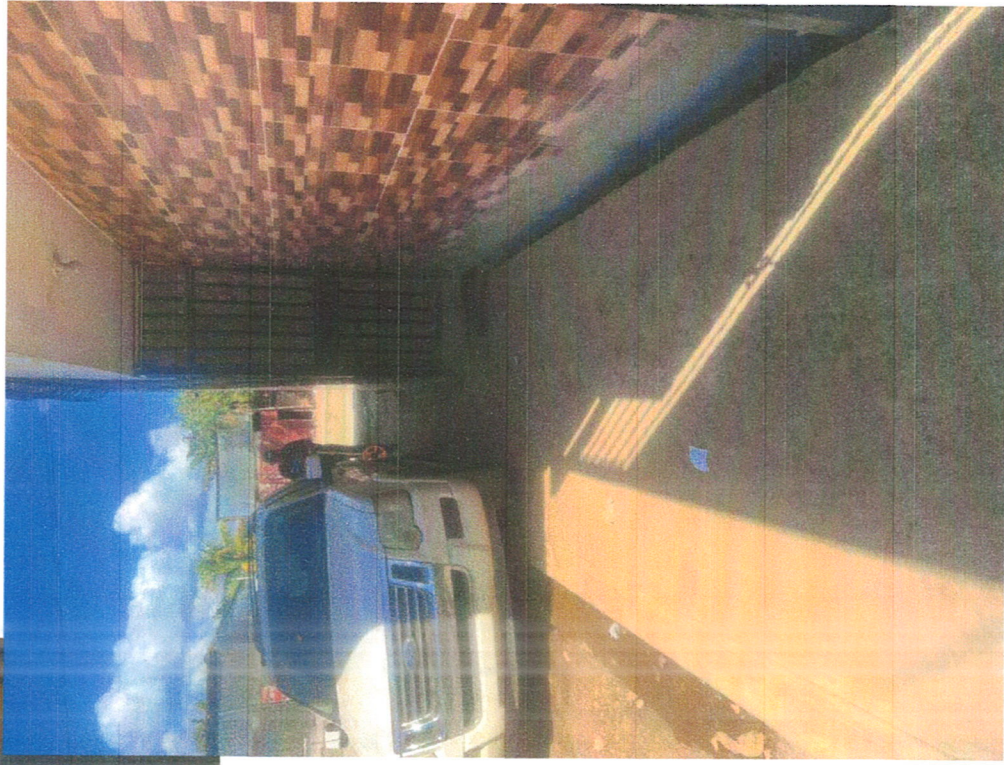


EL PROGRESO, SANTIAGO OESTE





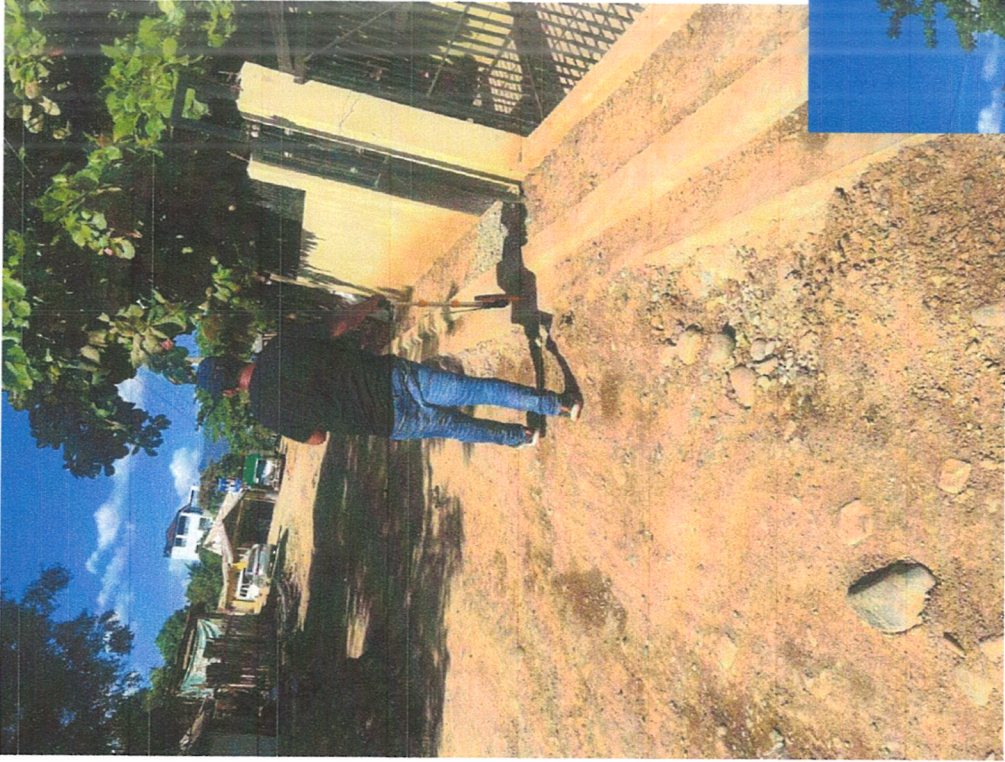
EL PROGRESO, SANTIAGO OESTE



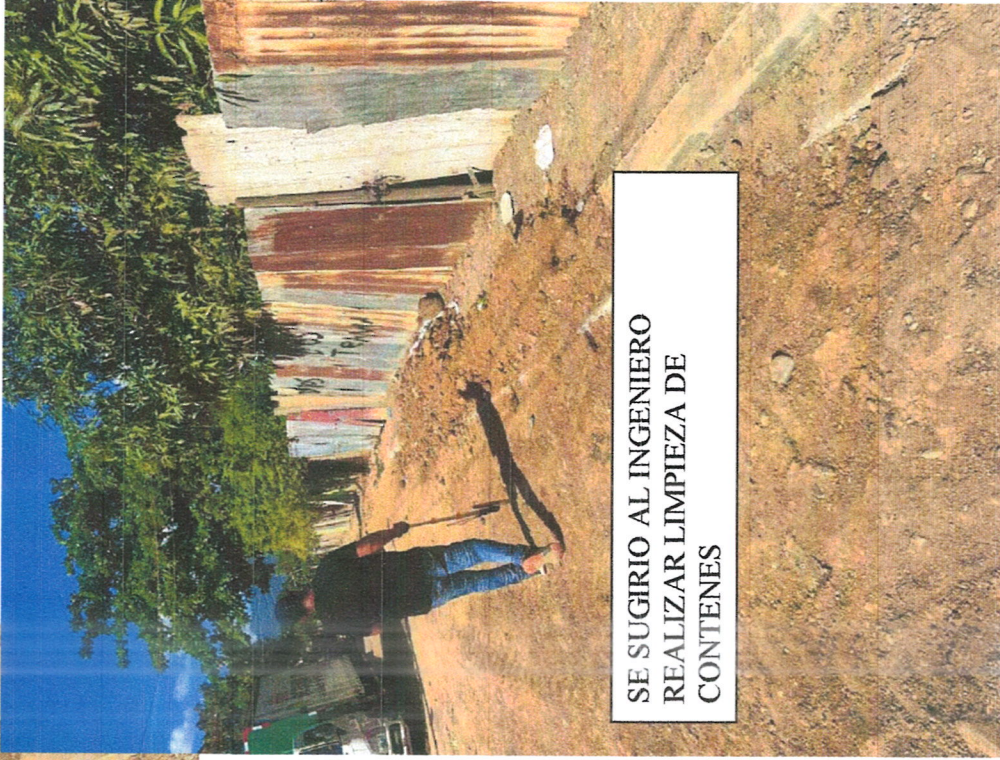


EL PROGRESO, SANTIAGO OESTE





EL PROGRESO, SANTIAGO OESTE



SE SUGIRIO AL INGENIERO  
REALIZAR LIMPIEZA DE  
CONTENES



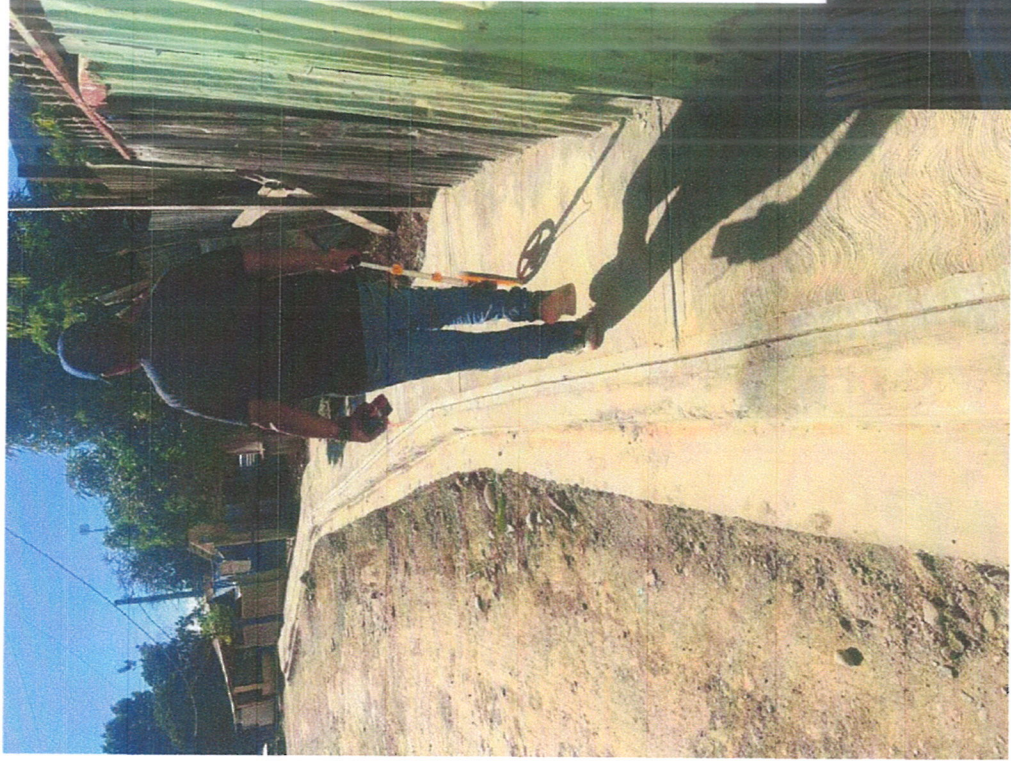


EL PROGRESO, SANTIAGO OESTE



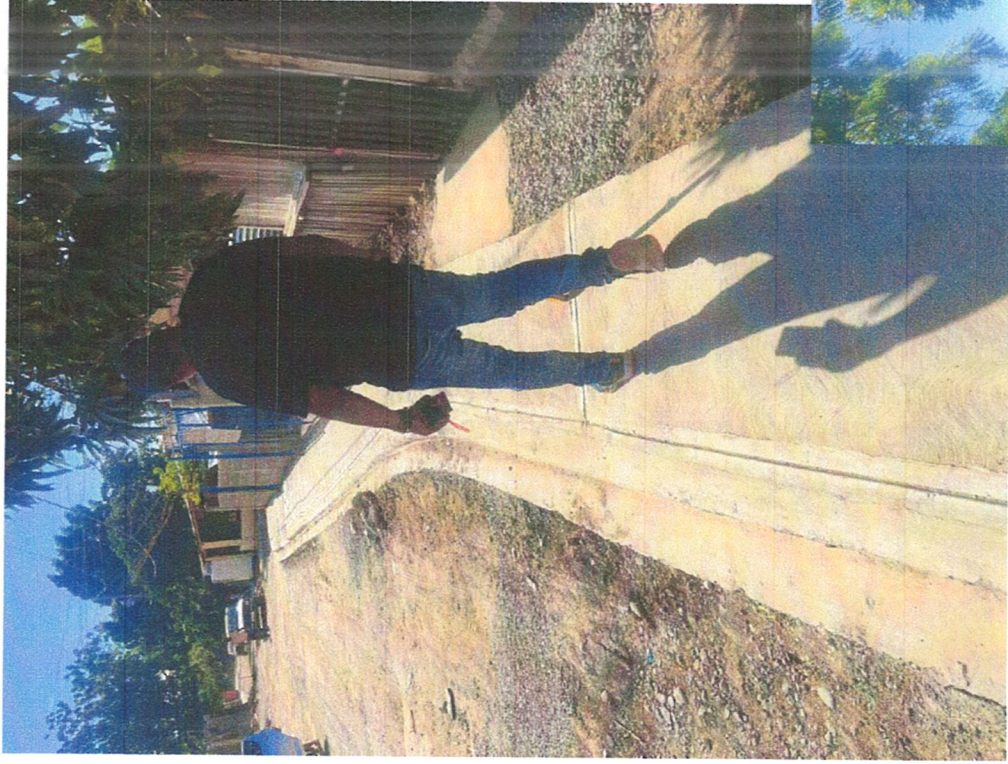






EL PROGRESO, SANTIAGO OESTE





EL PROGRESO, SANTIAGO OESTE

